

Chapitre 13 : SECURITE

SOMMAIRE

I.	LISTE DES GRAPHIQUES	185
II.	LISTE DES TABLEAUX.....	185
III.	PRÉSENTATION.....	186
IV.	MÉTHODOLOGIE.....	186
V.	SOURCES.....	186

I. LISTE DES GRAPHIQUES

Graphique 13 1 : Proportion des cas de criminalités émergentes traités par la Gendarmerie Nationale en 2014	187
Graphique 13 2 : Evolution de certains types d'infractions traitées par la Délégation Générale à la Sûreté Nationale de 2011 à 2015	187
Graphique 13 3 : Evolution annuelle des accidents de la circulation routière et des dégâts matériels enregistrée par la Gendarmerie entre 2010 et 2014	188
Graphique 13 4 : Répartition mensuelle des accidents de la circulation routière en 2014.....	188
Graphique 13 5 : situation des accidents de la circulation routière enregistrée par la Police en 2015	189
Graphique 13 6 : variation des accidents de la circulation routière par région enregistrée par la Police en 2015	189

II. LISTE DES TABLEAUX

Tableau 13. 1 : Evolution des principaux types d'infractions traitées par la gendarmerie Nationale et la Délégation Générale à la Sûreté Nationale de 2011 à 2015.....	190
Tableau 13. 2 : évolution des principales familles d'infractions recensées par la Gendarmerie Nationale de 2010 à 2014.....	191
Tableau 13. 3 : Bilan spécifique de la criminalité recensée par la Sûreté Nationale en 2013.....	192
Tableau 13. 4 : Bilan spécifique de la criminalité recensée par la Sûreté Nationale en 2014.....	193
Tableau 13. 5 : Bilan spécifique de la criminalité recensée par la Sûreté Nationale en 2015.....	194
Tableau 13. 6 : Evolution annuelle de la criminalité au niveau de la gendarmerie par type d'infractions de 2008 à 2014.....	195
Tableau 13. 7 : Evolution annuelle de la criminalité au niveau de la police par type d'infractions de 2008 à 2015.....	196
Tableau 13. 8 : Répartition de la criminalité par certaines infractions caractéristiques et selon les régions par la Gendarmerie entre 2008 et 2014.....	196
Tableau 13. 9 : Répartition de la criminalité par certaines infractions caractéristiques et selon les régions par la Police entre 2008 et 2015.....	199
Tableau 13.10 : Récapitulatif de l'évolution des accidents de la circulation routière enregistrée par la Gendarmerie entre 2001 et 2014.....	202
Tableau 13.11 : Répartition des accidents de la circulation routière par la police sur la période 2007 à 2015	203

PRESENTATION

Au Cameroun, la situation sécuritaire reste une préoccupation majeure des pouvoirs publics. Ainsi, pour permettre à tous les résidents sur le territoire Camerounais de vivre paisiblement et vaquer aisément à leurs diverses activités de développement, la Gendarmerie Nationale, la Sûreté Nationale et ainsi que les autres forces régulières et évidemment avec le concours salué des populations luttent au quotidien contre la grande criminalité, le grand banditisme et l'insécurité routière.

Malgré la montée des nouvelles formes de criminalités et les modes opératoires qui varient en permanence, on note une légère hausse des indicateurs criminogènes. Ces indicateurs concernent essentiellement les « vols avec port d'armes à feu et agressions dans les taxis », « vols des véhicules », « vols et recels », « abus de confiance et faux » et « escroquerie et filouterie ». Selon les types d'infraction, on constate que les cas d'atteintes aux biens sont les plus fréquents dans la plupart des régions du Cameroun, comme les cas de « vols et recels », « abus de confiance et faux » et « escroquerie et filouterie ». De 2013 à 2014, la Gendarmerie Nationale a enregistré une hausse de ces infractions respectivement 10557 à 11674 cas, 5140 à 6301 cas et 3357 à 3906 cas. Au niveau de la Sûreté Nationale, ces infractions ont connu une légère hausse à partir de 2014, d'où 13596 cas de « vols et recels », 4220 cas d'« abus de confiance et faux » et 3652 cas d'« escroquerie et filouterie » ont été recensés.

Quant aux atteintes aux mœurs, elles sont essentiellement constituées d'enlèvement des mineurs, d'outrages, des viols et d'autres atteintes aux mœurs. En 2014, la Gendarmerie Nationale a recensé 1397 cas d'atteintes aux mœurs ainsi réparties 302 cas (21,6%) d'enlèvement des mineurs et de 632 cas d'outrages (45,2%), 463 cas de viols (33,1%). La Police quant à elle, a enregistré 875 cas d'atteintes aux mœurs ainsi réparties 116 cas (13,3%) d'enlèvement des mineurs et de 167 cas d'outrages (19,1%), 189 cas de viols (21,6%) et 403 cas (46,1%) d'autres atteintes aux mœurs.

Parlant des criminalités émergentes traitées par la Gendarmerie Nationale, elles ont connue une hausse entre 2013 et 2014, en passant de 174 cas à 286 cas. Parmi elles, on a les activités des coupeurs de route, les actes de cybercriminalité, les attaques maritimes et les actes de terrorisme dont respectivement 36,0%, 9,0%, 3,0% et 52,5% ont enregistré en 2014.

Pour ce qui est des accidents de circulation routière, la sécurité publique de la Sûreté Nationale les recense

uniquement au niveau urbain, tandis que la Gendarmerie Nationale les recense au niveau rural et peut même aussi les enregistrer au niveau urbain. Au niveau de la Gendarmerie Nationale, on remarque une légère hausse du nombre d'accidents de la circulation routière. Il est passé de 3071 cas d'accidents à 3088 cas d'accidents entre 2013 et 2014. Quant à la Sûreté Nationale durant les années 2014 et 2015, le nombre d'accidents de circulation routière subi une hausse respectivement de 5716 cas à 11449 cas d'accidents. Cette hausse peut être affectée à des causes telles les causes humaines (excès de vitesse, imprudence, ivresse, téléphone, surcharge, etc), aux causes matérielles (défectuosité des pneus, freins ou phares) ou aux causes environnementales (mauvais état de la route, absence de signalisation routière, etc).

Par contre, on note respectivement une baisse du nombre de blessés et ainsi que des morts de l'ordre de 388 blessés et de 68 morts entre 2013 et 2014. Soit 4630 blessés en 2013 contre 4242 en 2014, et 1170 morts en 2013 contre 1102 en 2014 selon la gendarmerie nationale. Au regard des enregistrements faites par la police, le nombre d'accidents corporels et d'accidents mortels a considérablement augmenté entre 2014 et 2015. Il est passé respectivement de 942 cas à 2935 cas et de 542 cas à 885 cas.

Il s'ensuit ainsi qu'en matière des accidents de la circulation routière, la région du littoral prend la palme d'or avec 795 cas d'accidents mortels, corporels et matériels en 2012, suivi de la région du Centre avec 681 cas en 2012.

Aussi, le taux le plus élevé d'accidents mortels de la circulation enregistré par la gendarmerie Nationale a été perpétré au mois de janvier avec 92 cas de décès, suivi du mois d'avril (88 cas), et d'Août (76 cas) en 2014.

III. MÉTHODOLOGIE

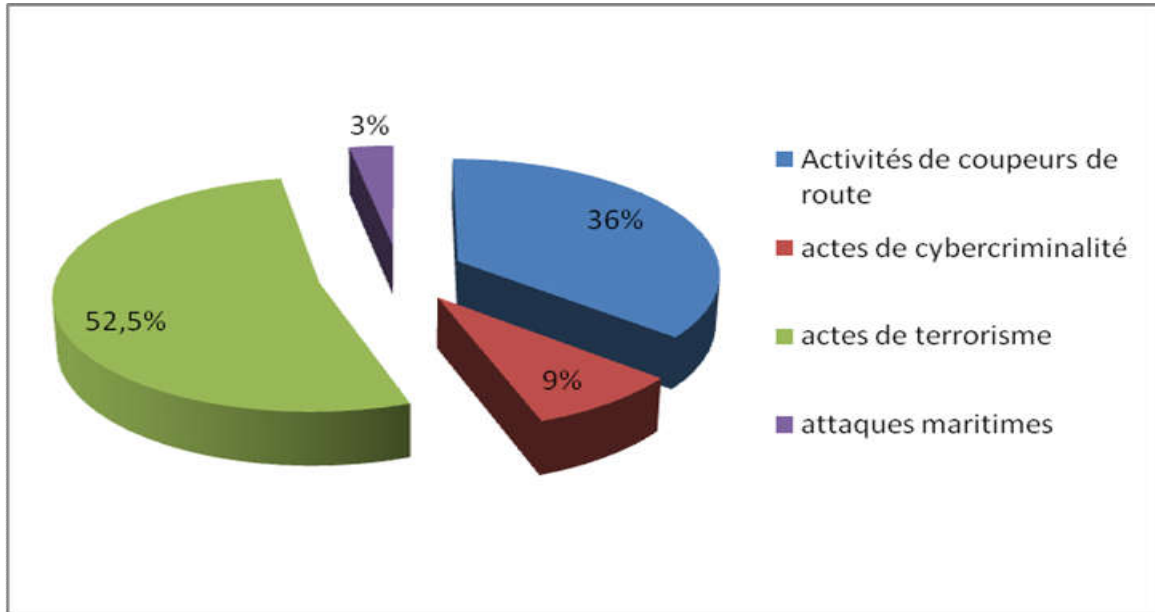
La méthodologie de collecte des données a consisté en l'exploitation du rapport sur les statistiques générales du service de la police judiciaire et de la police de la route et les synthèses annuelles de la criminalité.

IV. SOURCES

Les données présentées dans ce chapitre sont issues des résultats de la collecte des données statistiques éditions 2012 à 2014 du Ministère de la Défense à travers la Gendarmerie Nationale et les synthèses annuelles de la criminalité issues de la Délégation Générale à la sûreté Nationale éditions 2010 à 2015.

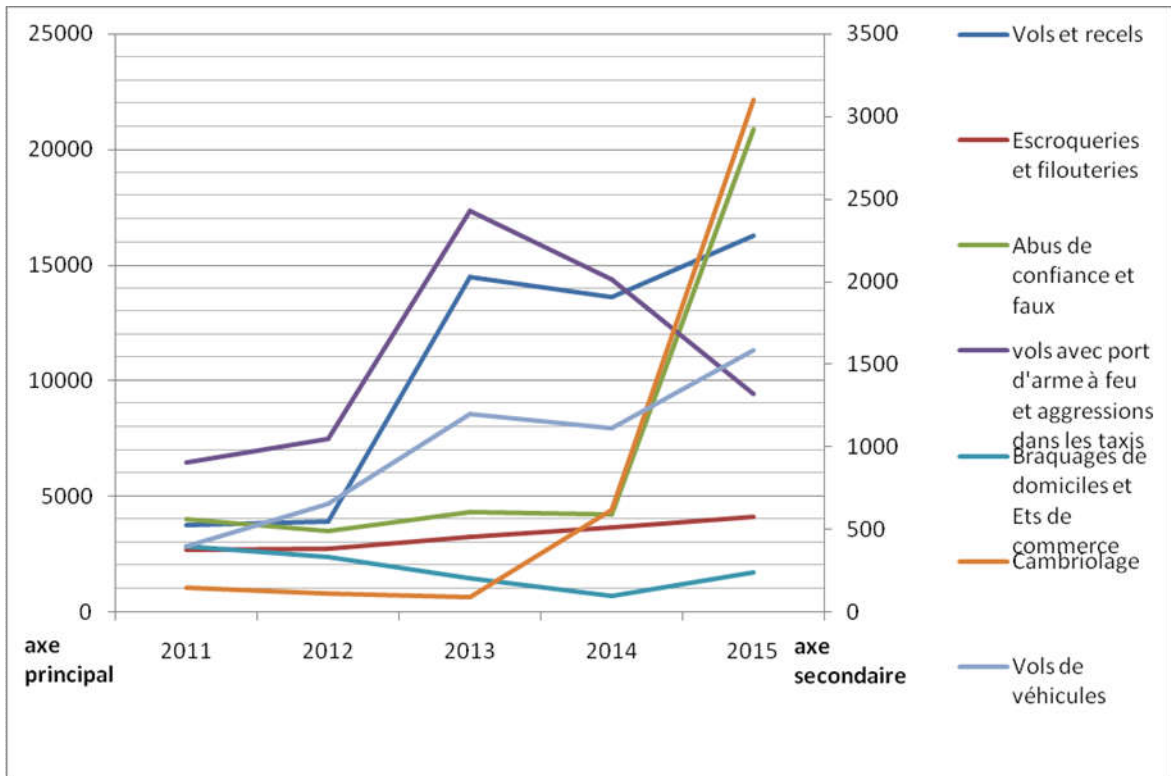
GRAPHIQUES

Graphique13 1 : Proportion des cas de criminalités émergentes traités par la Gendarmerie Nationale en 2014



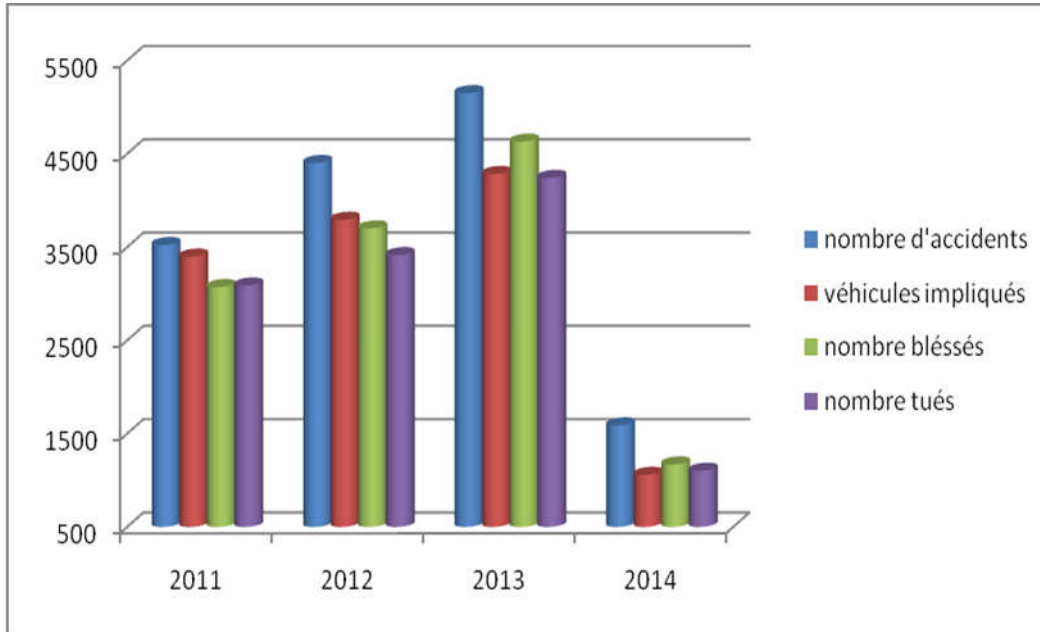
Source : SED, Rapport sur les statistiques générales du service de la police judiciaire et de la police de la route en 2014

Graphique13 2 : Evolution de certains types d'infractions traitées par la Délégation Générale à la Sûreté Nationale de 2011 à 2015



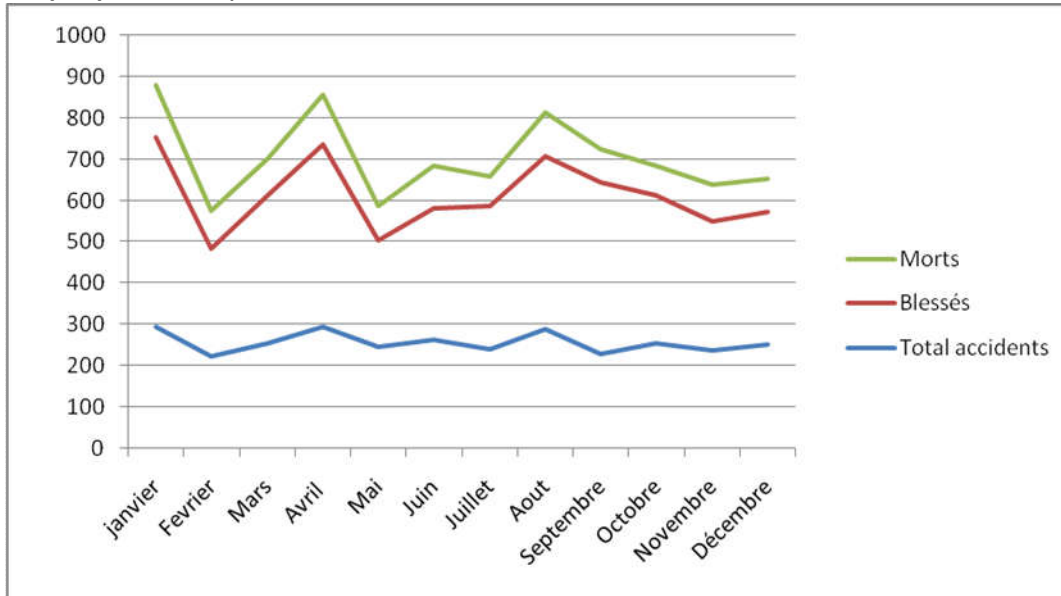
Source: DGSN, synthèses annuelles de la criminalité issues de la Délégation Générale à la sûreté Nationale en 2014 et 2015

Graphique13 3: Evolution annuelle des accidents de la circulation routière et des dégâts matériels enregistrée par la Gendarmerie entre 2010 et 2014



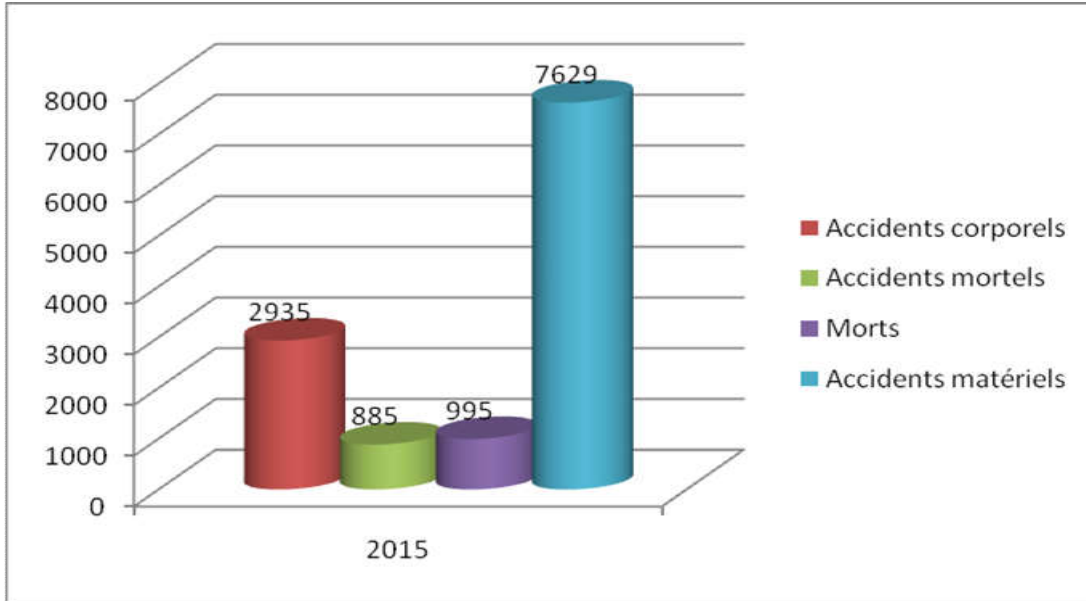
Source : SED, Rapport sur les statistiques générales du service de la police judiciaire et de la police de la route en 2014

Graphique13 4: Répartition mensuelle des accidents de la circulation routière en 2014



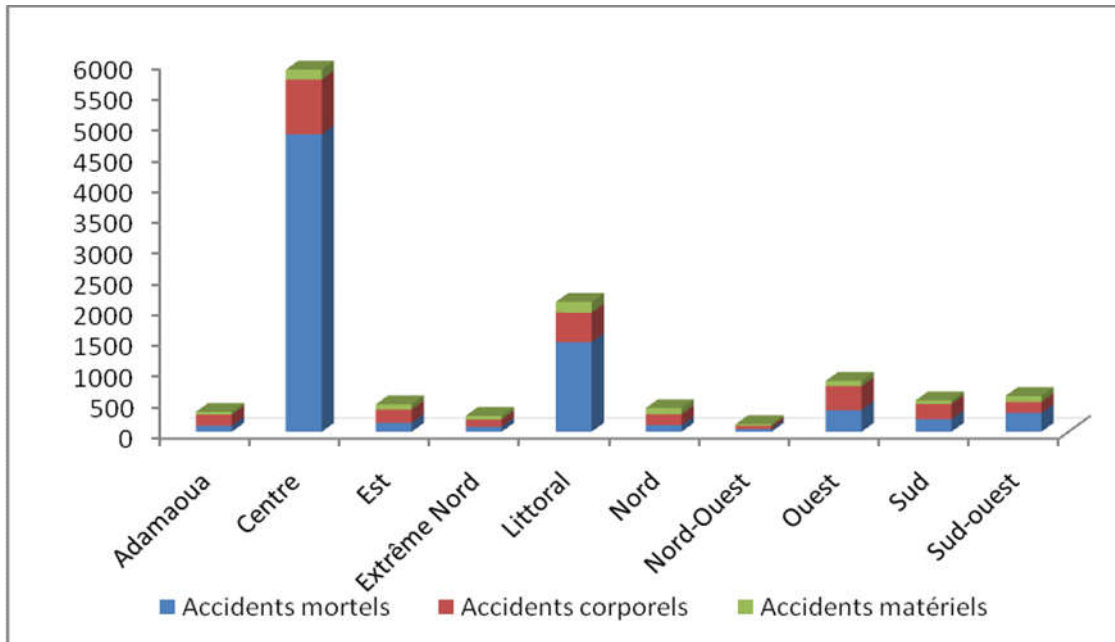
Source : SED, Rapport sur les statistiques générales du service de la police judiciaire et de la police de la route en 2014

Graphique13 5: situation des accidents de la circulation routière enregistrée par la Police en 2015



Source: DGSN, synthèses annuelles de la criminalité issues de la Délégation Générale à la sûreté Nationale en 2015

Graphique13 6 : variation des accidents de la circulation routière par région enregistrée par la Police en 2015



Source: DGSN, synthèses annuelles de la criminalité issues de la Délégation Générale à la sûreté Nationale en 2015

TABLEAUX

1) Données relatives à la criminalité

Tableau 13. 1: Evolution des principaux types d'infractions traitées par la gendarmerie Nationale et la Délégation Générale à la Sûreté Nationale de 2011 à 2015

Types d'infractions	SED				DGSN				
	2011r	2012r	2013r	2014	2011	2012	2013r	2014r	2015
Atteinte aux biens									
Vols et recels	13999	11838	10540	11674	3760	3914	14487	13596	16290
Escroqueries et filouteries	3005	2735	3344	3875	2665	2737	3251	3652	4108
Abus de confiance et faux	10610	5577	5157	6301	4012	3508	7331	4220	20866
Incendies volontaires	122	249	202	204	9	13	216	286	496
Vols avec port d'arme à feu et agressions dans les taxis	1095	140	243	245	907	1045	2427	2012	1318
Braquages de domiciles et Ets de commerce	520	68	171	206	398	330	205	98	237
Cambriolage	460	597	879	733	143	108	89	618	3104
Vols de véhicules	754	679	790	830	396	653	1199	1114	1583
Blanchiment d'argent	12	18	25	29	02	05	00	00	00
Total	30577	21901	21351	24097	8532v	12313	29205	25596	48002
Atteinte à l'économie									
Circulation des marchandises	185	98	///	///	89	76	59	44	65
Taxe sur les véhicules	657	436	///	///	276	215	189	156	231
Patente, récépissé	205	106	///	///	116	102	80	65	76
Douanes	37	22	///	///	14	11	18	09	24
Police économique, surveillance des prix	1364	1197	710	738	35	22	16	08	12
Divers autres infractions (attaques BOKO HARAM)	351	468	///	///	265	215	187	149	237
Total	2799	2327	///	///	795	641	549	431	645
Atteintes corporelles									
Homicides volontaires	432	614	401	389	278	254	590	887	1385
Coups et blessures volontaires	3088	3624	3498	3424	1670	1704	1415	3127	4804
Morts-blessures accidentelles, suicides	656	655	548	430	255	236	288	198	248
Rixes sur la voie publique	260	240	///	///	167	149	128	104	161
Total	4436	5133	4447	4243	2 370	2 343	2 421	4316	6598
Toxicomanie									
Débits de boisson	28	27	34	37	76	64	66	49	67
Ivresse publique	402	355	434	433	98	87	61	56	78
Stupéfiants	259	264	276	281	107	158	302	637	698
Distillation et vente d'alcool frelaté	87	130	///	///	24	28	17	11	38
Total	776	776	744	751	305	337	446	753	881
Atteintes aux mœurs									
Viols	469	419	480	463	114	146	402	390	454
Autres atteintes aux mœurs	1094	1015	///	///	545	431	390	403	321
Outrage	755	783	859	632	234	372	289	167	397
Enlèvements de mineurs	317	422	490	302	44	88	354	429	985
Total	2635	2639	1829	1397	937	1037	1435	1389	2157
Criminalités émergentes									
Activités de coupeurs de route	186	44	120	131	213	171	150	104	179

Source: SED et DGSN, Rapport sur les statistiques générales du service de la police judiciaire et de la police de la route en 2012, 2014 et les synthèses annuelles de la criminalité issues de la Délégation Générale à la sûreté Nationale 2014 et 2015, r= les données ont été rectifiées

Tableau 13. 2: évolution des principales familles d'infractions recensées par la Gendarmerie Nationale de 2010 à 2014

Famille d'infractions	2010	2011	2012	2013	2014
outrages et violences					
outrages	969	755	783	859	632
violences	58	26	48	70	51
Total	1027	781	831	929	683
rébellion					
rébellion	30	36	39	39	21
défaut de CNI	1799	1975	2140	2513	2009
Total	1829	2011	2179	2552	2030
contrefaçons					
fausse monnaie	226	324	354	267	315
Total	226	324	354	267	315
garanties de l'économie nationale					
police économique fiscale	1136	1364	1197	710	738
chèque sans provision	532	550	479	466	483
corruption	74	44	34	71	12
faux en écriture privée ou de commerce	213	264	292	380	410
faux en écriture publique et authentique	321	416	348	437	455
Total	2276	2638	2350	2064	2098
des atteintes à la sécurité publique					
destruction	12	8	10	12	25
incendie volontaire	295	122	249	202	204
incendie involontaire	116	102	86	112	103
évasion de prison	28	25	18	58	12
Total	451	257	363	384	344
toxicomanie					
trafic de stupéfiants	414	259	264	276	281
cannabis	10	23	39	24	32
consommation de stupéfiants	28	17	10	15	97
débits de boissons frauduleux	33	28	27	34	37
ivresse publique	669	402	355	434	433
Total	1154	729	695	783	880
homicides et blessures volontaires					
suicide	63	42	57	61	32
meurtre	636	432	614	401	389
assassinat	59	60	83	89	91
Total	758	534	754	551	512
homicides et blessures involontaires					
homicides involontaires	156	118	119	149	149
blessures involontaires	33	22	56	52	61
mort suspecte	390	561	453	461	134
mort accidentelle	320	240	268	434	337
Total	899	941	896	1096	681
violences et voies de fait volontaires					
coups avec blessures graves	318	523	436	717	624
blessures simples	112	142	201	220	343
coups avec blessures volontaires	2743	3088	3624	3498	3424
Total	3173	3753	4261	4435	4391

Famille d'infractions	2010	2011	2012	2013	2014
atteinte contre l'enfant et la famille					
enlèvement	22	17	22	36	24
enlèvement des mineurs	316	317	422	490	302
viol	496	469	419	480	463
Total	834	803	863	1006	789
infractions contre la fortune d'autrui					
vol	11925	13126	10788	9293	10351
vol aggravé	369	469	539	540	510
recel de bien	901	873	1050	1247	1323
abus de confiance	5191	10610	5577	5157	6301
escroquerie	3972	3005	2735	3344	3875
cambrilage	593	460	597	879	733
vol de véhicules	806	754	679	790	830
Total	23757	29297	21965	21250	23923

Source: SED, Rapport sur les statistiques générales du service de la police judiciaire et de la police de la route en 2014

Tableau 13.3 : Bilan spécifique de la criminalité recensée par la Sûreté Nationale en 2013

Types d'infractions	Affaires traitées	Affaires résolues	Individus arrêtés ou gardés à vue	Procès-verbaux établis
Police judiciaire				
Homicides volontaires	621	156	122	235
Coups et blessures volontaires	2084	939	1210	1415
Morts-blessures accidentelles, suicides	341	167	130	222
Viols	276	131	110	167
Autres atteintes aux mœurs	454	313	215	390
Vols et recels	4913	3101	2676	4154
Détournement de deniers publics	84	82	70	84
Cybercriminalité	150	134	89	147
Escroqueries et filouteries	4551	2812	2462	3251
Abus de confiance et faux	3488	3384	3140	3451
Outrage-violences-rébellion	336	194	128	289
Incendies volontaires	5	5	3	5
Traite et trafic des êtres humains	44	38	56	44
Incendies involontaires ou accidentels	11	7	4	11
Emission de chèques sans provision	145	102	89	145
Chasse-pêche	///	///	///	///
Débits de boissons	66	51	32	66
Ivresse publique	61	53	47	61
Armes et explosifs	35	24	31	35
Stupéfiants	275	145	89	262
Sorcellerie (exercice illégal de la médecine)	34	27	15	34
Défaut de CNI	2174	1953	1044	2193
Jeux de hasard	101	95	61	84
Distillation et vente d'alcool frelaté	28	28	14	28
Vagabondage	40	21	12	40
Rixes sur la voie publique	128	117	88	128
Fausse monnaie	144	95	103	144
Enlèvements de mineurs	87	74	71	87
Diverses autres infractions	4805	3875	2429	4230
TOTAL	2481	18123	14540	21402

Types d'infractions	Affaires traitées	Affaires résolues	Individus arrêtés ou gardés à vue	Procès-verbaux établis
<i>Police économique et fiscale</i>				
Circulation des marchandises	59	51	45	59
Taxes sur les véhicules	189	158	84	189
Patentes- récépissés	80	72	64	80
Douanes	18	13	11	18
Diverses autres infractions	187	138	104	187
TOTAL	533	432	308	533
<i>Arrestations</i>				
Enquêtes judiciaires	987	965	875	987
Mandats –extraits de jugement	212	201	190	212
Contraintes par corps	9	6	5	12
Signalements n°1 de désertion	///	///	///	///
Absents illégaux	///	///	///	///
Mesures administratives	///	///	///	///
TOTAL GLOBAL	27202	18788	15898	22884

Source: DGSN, synthèses annuelles de la criminalité issues de la Délégation Générale à la sûreté Nationale en 2013

Tableau 13.4 : Bilan spécifique de la criminalité recensée par la Sûreté Nationale en 2014

Types d'infractions	Affaires traitées	Affaires résolues	Individus arrêtés ou gardés à vue	Procès-verbaux établis
<i>Police judiciaire</i>				
Homicides volontaires	308	165	171	212
Coups et blessures volontaires	2121	1238	1312	1779
Morts-blessures accidentelles, suicides	345	198	158	254
Viols	265	144	123	189
Cybercriminalité	197	178	134	197
Détournement de deniers publics	78	76	79	78
Traite et trafic des êtres humains	39	36	45	39
Autres atteintes aux mœurs	432	367	227	403
Vols et recels	3821	3101	3117	3821
Escroqueries et filouteries	3854	2518	2256	3652
Abus de confiance et faux	3129	3095	3123	3129
Outrage-violences-rébellion	221	148	111	167
Incendies volontaires	7	7	5	7
Incendies involontaires ou accidentels	8	8	2	8
Emission de chèques sans provision	163	150	97	163
Chasse-pêche	///	///	///	///
Débits de boissons	49	34	14	49
Ivresse publique	56	47	30	56
Armes et explosifs	59	42	37	59
Stupéfiants	286	126	86	286
Sorcellerie (exercice illégal de la médecine)	39	32	16	39
Défaut de CNI	2123	1975	1041	1873
Jeux de hasard	89	80	41	72
Distillation et vente d'alcool frelaté	11	11	6	11
Vagabondage	49	32	15	49
Rixes sur la voie publique	104	104	56	104
Fausse monnaie	152	98	89	152
Enlèvements de mineurs	116	95	72	116
Diverses autres infractions	4421	3879	2417	3153
TOTAL	22542	17984	14880	20117

Types d'infractions	Affaires traitées	Affaires résolues	Individus arrêtés ou gardés à vue	Procès-verbaux établis
Police économique et fiscale				
Circulation des marchandises	44	32	26	44
Taxes sur les véhicules	156	156	80	156
Patentes- récépissés	65	62	45	65
Douanes	9	9	6	9
Diverses autres infractions	248	138	102	149
TOTAL	522	397	259	423
Arrestations				
Enquêtes judiciaires	671	456	390	671
Mandats –extraits de jugement	245	233	197	245
Contraintes par corps	16	8	8	16
Signalements n°1 de désertion	///	///	///	///
Absents illégaux	///	///	///	///
Mesures administratives	///	///	///	///
TOTAL GLOBAL	23986	18978	15734	20881

Source: DGSN, synthèses annuelles de la criminalité issues de la Délégation Générale à la sûreté Nationale en 2014

Tableau 13.5 : Bilan spécifique de la criminalité recensée par la Sûreté Nationale en 2015

Types d'infractions	Affaires traitées	Affaires résolues	Individus arrêtés ou gardés à vue	Procès-verbaux établis
Police judiciaire				
Homicides volontaires	738	162	181	269
Coups et blessures volontaires	2350	1152	1265	1719
Morts-blessures accidentelles, suicides	327	203	166	251
Viols	260	139	128	161
Autres atteintes aux mœurs	428	412	253	446
Vols et recels	3929	3224	3193	3929
Escroqueries et filouteries	2869	2232	1806	2752
Abus de confiance et faux	3523	3504	3391	3523
Outrage-violences-rébellion	247	183	129	247
Incendies volontaires	28	24	21	28
Incendies involontaires ou accidentels	24	23	20	24
Emission de chèques sans provision	131	125	93	131
Chasse-pêche	///	///	///	///
Débits de boissons	79	78	34	79
Ivresse publique	102	102	75	102
Armes et explosifs	38	32	50	38
Stupéfiants	190	127	82	173
Sorcellerie (exercice illégal de la médecine)	58	52	33	58
Défaut de CNI	2085	1919	956	1804
Jeux de hasard	120	118	67	103
Distillation et vente d'alcool frelaté	43	43	29	43
Vagabondage	59	27	20	59
Rixes sur la voie publique	164	164	82	96
Fausse monnaie	153	91	96	141
Enlèvements de mineurs	103	91	81	103
Diverses autres infractions	5440	4893	2132	4173
TOTAL	23488	19120	14383	20452

Police économique et fiscale				
Circulation des marchandises	81	81	72	81
Taxes sur les véhicules	220	220	95	220
Patentes- récépissés	107	97	81	107
Douanes	16	16	12	16
Diverses autres infractions	450	443	122	220
TOTAL	874	857	382	644
Arrestations				
Enquêtes judiciaires	1225	1207	1096	1185
Mandats –extraits de jugement	274	252	199	225
Contraintes par corps	18	15	14	21
Signalements n°1 de désertion	///	///	///	///
Absents illégaux	///	///	///	///
Mesures administratives	///	///	///	///
TOTAL GLOBAL	25879	21451	16074	22527

Source: DGSN, synthèses annuelles de la criminalité issues de la Délégation Générale à la sûreté Nationale en 2015

Tableau 13. 6: Evolution annuelle de la criminalité au niveau de la gendarmerie par type d'infractions de 2008 à 2014

Catégories d'infractions	Affaires traitées						
	2008	2009	2010 ^r	2011 ^r	2012 ^r	2013	2014
Vols et recels	12991	6760	12826	13999	11838	10540	11674
Escroqueries et filouteries	3253	2557	3972	3005	2735	3344	3875
Abus de confiance et faux	5322	3288	11288	8402	5918	5157	6301
Emission des chèques sans provision	182	134	532	550	479	466	483
Autres atteintes aux mœurs	1486	590	1063	1094	909	///	///
Enlèvements de mineurs	734	154	316	317	422	490	302
Sorcellerie (exercice illégal de la médecine)	3841	3079	7799	615	454	///	///
Viols	533	359	496	469	419	480	463
Ivresse publique	521	601	362	284	228	427	433
Défaut de CNI	4540	4148	1799	1975	2140	2513	2009
Usage et trafic stupéfiants	432	276	442	276	274	291	378
Distillation et vente d'alcool frelaté	61	29	122	131	55	///	///
Débits de boisson	331	188	33	28	27	34	37
Fausse monnaie	232	155	226	324	354	267	315
Jeux de hasard	694	475	437	479	218	///	///
Code rural	36	12	19	27	46	///	///
Code forestier	99	24	52	33	21	///	///
Chasse-pêche	65	21	40	57	702	///	///
Armes et explosifs	101	79	95	54	63	///	///

Source: Rapport sur les statistiques générales du service de la police judiciaire et de la police de la route en 2012 et 2014 ; r= les données ont été rectifiées

Tableau 13.7 : Evolution annuelle de la criminalité au niveau de la police par type d'infractions de 2008 à 2015

Catégories d'infractions	Affaires traitées							
	2008	2009	2010	2011	2012	2013 ^r	2014 ^r	2015
Vols et recels	2678	2982	3593	3760	3914	4157	3821	4593
Escoqueries et filouteries	1309	1525	1187	2665	2737	3251	3652	4108
Abus de confiance et faux	3651	3210	2091	4012	3508	3451	3129	3921
Emission de chèques sans provision	114	134	106	96	116	145	163	202
Autres atteintes aux mœurs	345	287	221	545	431	390	403	321
Enlèvements de mineurs	91	111	122	44	88	87	116	119
Sorcellerie (exercice illégal de la médecine)	23	17	25	28	43	34	39	25
Viols	136	173	78	114	146	167	189	133
Ivresse publique	52	65	71	98	87	61	56	78
Défaut de CNI	604	1276	1580	1764	2070	2193	1873	2583
Usage et trafic de stupéfiants	603	319	101	107	158	262	286	437
Distillation et vente d'alcool	11	16	22	24	28	17	11	27
Débîts de boisson	57	61	70	76	64	66	49	74
Fausse monnaie	87	129	111	124	138	144	152	165
Jeux de hasard	123	116	91	110	105	84	72	95
Code rural	///	///	///	///	///	///	///	///
Code forestier	8	2	7	11	14	19	23	07
Chasse-pêche	///	///	///	///	///	///	///	///
Armes et explosifs	11	15	22	19	23	35	59	22
Cybercriminalité	23	127	45	89	137	147	197	...
Traite et trafic des êtres humains	4	10	8	26	60	44	39	...
Détournement de deniers publics	60	125	98	66	72	84	78	...
Homicides volontaires	164	276	145	278	254	235	212	...
Attaques de coupeurs de routes	81	98	123	213	171	150	89	...

Source: DGSN, synthèses annuelles de la criminalité issues de la Délégation Générale à la sûreté Nationale en 2014 et 2015; r= les données ont été rectifiées

Tableau 13.8 : Répartition de la criminalité par certaines infractions caractéristiques et selon les régions par la Gendarmerie entre 2008 et 2014

Régions	Type d'infractions	Affaires traitées						
		2008	2009	2010 ^r	2011 ^r	2012 ^r	2013	2014
Adamaoua	Abus de confiance et faux	92	144	119	83	90	60	58
	Emission de chèque sans provision	1	-	-	2	3	///	///
	Viols	12	19	14	6	13	9	6
	Autres atteintes aux mœurs	34	54	17	13	126	///	///
	Vols et recels	490	526	527	334	502	341	329
	Escoqueries et filouteries	71	65	62	50	74	30	41
	Ivresse publique	28	15	20	3	4	///	///
	trafic et usage des stupéfiants	19	12	87	52	51	49	51
	Homicides volontaires	22	22	34	27	32	12	15
	Coups et blessures volontaires	///	///	43	46	69	61	59
	Incendies volontaires	///	///	0	1	3	5	4
	Outrage-violence-rébellion	///	///	12	16	10	14	12

Régions	Type d'infractions	Affaires traitées							
		2008	2009	2010 ^r	2011 ^r	2012 ^r	2013	2014	
Centre	Abus de confiance et faux	1977	2002	7785	5372	1073	889	767	
	Emission de chèque sans provision	24	132	9	42	10	///	///	
	Viols	149	170	166	191	113	119	105	
	Autres atteintes aux mœurs	267	282	291	294	113	///	///	
	Vols et recels	3242	2858	4711	5150	2185	1571	1647	
	Escroqueries et filouteries	1075	1724	1311	951	618	832	856	
	Ivresse publique	220	234	185	177	115	177	215	
	trafic et usage des stupéfiants	62	26	87	52	51	49	60	
	Homicides volontaires	206	477	48	57	56	53	59	
	Coups et blessures volontaires	1541	1598	954	1175	1010	983	915	
	Incendies volontaires	26	48	27	23	102	83	59	
	Outrage-violence-rébellion	350	302	335	323	271	288	152	
	Est	Abus de confiance et faux	92	234	319	108	238	110	92
		Emission de chèque sans provision	1	1	8	13	20	19	16
Viols		12	40	41	11	19	///	///	
Autres atteintes aux mœurs		34	48	46	30	23	///	///	
Vols et recels		490	507	415	207	429	315	336	
Escroqueries et filouteries		71	113	93	65	121	84	99	
Ivresse publique		32	62	38	15	-	///	///	
trafic et usage des stupéfiants		40	20	1	4	3	5	12	
Homicides volontaires		22	46	50	10	47	20	28	
Coups et blessures volontaires		58	117	159	109	196	134	152	
Incendies volontaires		7	14	7	4	18	10	4	
Outrage-violence-rébellion		30	58	64	13	19	///	///	
Extrême-Nord		Abus de confiance et faux	207	174	200	194	228	168	127
		Emission de chèque sans provision	5	5	2	-	-	///	///
	Viols	26	36	37	22	21	21	35	
	Autres atteintes aux mœurs	42	75	42	45	99	///	///	
	Vols et recels	1589	1417	1110	1164	1072	1504	1437	
	Escroqueries et filouteries	134	125	122	124	164	170	94	
	Ivresse publique	110	106	58	61	6	///	///	
	trafic et usage des stupéfiants	54	60	45	39	32	4	2	
	Homicides volontaires	88	131	83	80	57	74	62	
	Coups et blessures volontaires	278	229	200	210	220	197	136	
	Incendies volontaires	19	20	71	16	22	///	///	
	Outrage-violence-rébellion	52	37	74	47	24	15	19	
	Littoral	Abus de confiance et faux	1479	1299	1167	1050	2299	2197	2204
		Emission de chèque sans provision	112	44	75	23	52	64	53
Viols		30	158	51	54	67	43	45	
Autres atteintes aux mœurs		193	221	221	248	119	///	///	
Vols et recels		2851	1673	1542	2361	2647	1502	1570	
Escroqueries et filouteries		988	1737	1598	986	1006	1176	1324	
Ivresse publique		51	71	83	28	25	37	41	
trafic et usage des stupéfiants		46	70	45	38	52	49	56	
Homicides volontaires		78	112	145	57	98	12	15	
Coups et blessures volontaires		877	841	756	708	922	848	876	
Incendies volontaires		157	18	18	9	17	///	///	
Outrage-violence-rébellion		157	1087	261	115	166	202	241	

Régions	Type d'infractions	Affaires traitées						
		2008	2009	2010 ^r	2011 ^r	2012 ^r	2013	2014
Nord	Abus de confiance et faux	73	106	169	137	118	211	245
	Emission de chèque sans provision	-	-	15	17	20	11	10
	Viols	15	16	10	22	19	23	16
	Autres atteintes aux mœurs	25	13	8	40	23	///	///
	Vols et recels	581	1018	573	766	680	704	833
	Escroqueries et filouteries	29	76	136	144	81	97	106
	Ivresse publique	81	46	69	22	-	///	///
	trafic et usage des stupéfiants	19	12	93	32	26	35	43
	Homicides volontaires	45	62	81	47	47	///	///
	Coups et blessures volontaires	91	105	89	81	137	183	127
Nord-ouest	Incendies volontaires	4	11	61	12	18	15	12
	Outrage-violence-rébellion	2	23	20	17	19	16	13
	Abus de confiance et faux	114	98	128	168	281	436	453
	Emission de chèque sans provision	-	2	-	1	8	///	///
	Viols	47	56	38	47	33	135	97
	Autres atteintes aux mœurs	259	58	99	88	57	///	///
	Vols et recels	833	787	689	631	667	590	602
	Escroqueries et filouteries	144	175	126	112	133	352	376
	Ivresse publique	4	10	10	2	7	///	///
	trafic et usage des stupéfiants	20	32	17	10	1	40	44
Ouest	Homicides volontaires	29	29	4	14	16	67	70
	Coups et blessures volontaires	123	120	111	130	247	294	302
	Incendies volontaires	13	13	15	22	17	11	9
	Outrage-violence-rébellion	6	11	7	14	48	73	91
	Abus de confiance et faux	494	584	402	537	521		
	Emission de chèque sans provision	6	10	6	7	7	5	8
	Viols	68	58	68	50	64	///	///
	Autres atteintes aux mœurs	122	104	68	173	55	///	///
	Vols et recels	1360	923	955	1032	892	///	///
	Escroqueries et filouteries	190	119	230	234	223	///	///
Sud	Ivresse publique	11	74	52	36	28	///	///
	trafic et usage des stupéfiants	94	51	12	31	51	22	36
	Homicides volontaires	56	71	63	57	56	53	60
	Coups et blessures volontaires	116	240	257	276	226	///	///
	Incendies volontaires	31	25	13	12	4	15	17
	Outrage-violence-rébellion	46	96	82	87	72	101	98
	Abus de confiance et faux	162	140	197	303	373	///	///
	Emission de chèque sans provision	-	9	1	1	1	///	///
	Viols	13	26	20	33	28	///	///
	Autres atteintes aux mœurs	43	161	17	39	25	///	///
Vols et recels	477	293	466	547	671	///	///	
Escroqueries et filouteries	48	94	65	130	113	///	///	
Ivresse publique	27	4	40	21	1	///	///	
trafic et usage des stupéfiants	11	51	8	3	11	///	///	
Homicides volontaires	31	42	30	29	29	///	///	
Coups et blessures volontaires	133	116	166	163	264	///	///	
Incendies volontaires	13	10	6	7	12	///	///	
Outrage-violence-rébellion	25	41	30	93	57	///	///	

Régions	Type d'infractions	Affaires traitées						
		2008	2009	2010 ^r	2011 ^r	2012 ^r	2013	2014
Sud-ouest	Abus de confiance et faux	542	444	213	164	172	194	201
	Emission de chèque sans provision	26	1	15	17	20	11	15
	Viols	68	44	45	52	86	///	///
	Autres atteintes aux mœurs	308	123	169	124	248	///	///
	Vols et recels	899	941	456	546	234	743	754
	Escroqueries et filouteries	374	279	76	32	39	90	97
	Ivresse publique	15	10	12	14	12	///	///
	trafic et usage des stupéfiants	34	15	26	19	19	///	///
	Homicides volontaires	42	39	13	14	15	11	13
	Coups et blessures volontaires	225	227	24	12	22	19	23
	Incendies volontaires	24	4	5	10	16	6	9
	Outrage-violence-rébellion	70	103	5	9	14	1	6

Source: SED, Rapport sur les statistiques générales du service de la police judiciaire et de la police de la route en 2012 et 2014, r= les données ont été rectifiées

Tableau 13. 9: Répartition de la criminalité par certaines infractions caractéristiques et selon les régions par la Police entre 2008 et 2015

Régions	Types d'infractions	Affaires traitées							
		2008	2009	2010	2011	2012	2013	2014	2015
Adamaoua	Abus de confiance et faux	245	212	197	176	430	418	215	215
	Emission de chèque sans provision	7	5	2	14	18	21	13	08
	Viols	9	6	3	15	16	13	08	09
	Autres atteintes aux mœurs	36	33	28	53	45	41	54	32
	Vols et recels	226	176	271	279	282	290	264	151
	Escroqueries et filouteries	134	119	108	170	239	241	276	121
	Ivresse Publique	3	5	7	3	8	6	2	07
	Trafic et usage des stupéfiants	3	7	2	5	10	8	14	11
	Homicides volontaires	09	12	18	20	17	15	12	21
Centre	Abus de confiance et faux	789	561	490	570	1432	1162	781	677
	Emission de chèque sans provision	17	14	11	28	130	125	77	38
	Viols	23	18	27	35	48	51	69	22
	Autres atteintes aux mœurs	47	39	25	59	41	44	79	59
	Vols et recels	671	552	812	929	1108	1273	1003	823
	Escroqueries et filouteries	512	441	430	693	873	910	1351	751
	Détournement de deniers publics	53	61	45	42	37	52	40	20
	Cybercriminalité	10	17	21	34	42	49	58	58
	Traite et trafic des êtres humains	3	8	11	23	17	25	18	13
	Coups et blessures volontaires	231	245	283	380	421	363	520	325
	Trafic et usage des stupéfiants	17	29	38	41	59	69	44	54
	Homicides volontaires	16	28	34	41	38	40	36	48

Est	Abus de confiance et faux	254	222	219	278	599	471	310	157	
	Emission de chèque sans provision	5	8	4	11	34	31	21	11	
	Viols	14	11	9	16	21	24	18	15	
	Autres atteintes aux mœurs	32	22	11	34	20	18	39	24	
	Vols et recels	342	319	468	490	527	543	498	293	
	Escroqueries et filouteries	312	278	290	379	420	476	622	272	
	Traite et trafic des êtres humains	1	5	6	11	8	16	15	11	
	Trafic et usage des stupéfiants	12	21	24	26	37	43	32	32	
	Homicides volontaires	11	21	18	14	22	24	19	21	
	Extrême-Nord	Abus de confiance et faux	222	208	168	217	276	243	239	139
Emission de chèque sans provision		4	5	5	9	13	12	10	05	
Viols		9	7	4	10	15	14	08	07	
Autres atteintes aux mœurs		26	14	8	22	11	12	21	21	
Vols et recels		143	156	178	290	318	329	316	166	
Escroqueries et filouteries		144	123	156	217	228	320	339	209	
Ivresse Publique		5	2	4	10	6	2	7	07	
Trafic et usage des stupéfiants		5	10	8	12	15	18	21	21	
Coups et blessures volontaires		113	129	98	112	79	90	83	129	
Homicides volontaires		12	19	17	12	15	20	14	22	
Littoral	Abus de confiance et faux	891	615	560	641	1598	1233	881	798	
	Emission de chèque sans provision	27	19	16	38	156	151	87	51	
	Viols	22	19	35	41	31	41	53	23	
	Traite et trafic des êtres humains	7	16	15	29	19	28	23	18	
	Détournement de deniers publics	50	51	54	40	33	62	30	33	
	Autres atteintes aux mœurs	49	49	24	49	44	48	69	49	
	Vols et recels	612	541	460	753	921	1090	1202	1102	
	Escroqueries et filouteries	614	554	540	791	946	1045	1441	901	
	Cybercriminalité	17	24	28	43	49	54	67	54	
	Ivresse Publique	6	4	7	11	8	5	9	14	
	Coups et blessures volontaires	250	254	338	408	445	433	608	408	
	Trafic et usage des stupéfiants	21	38	47	48	67	78	54	88	
	Homicides volontaires	22	32	39	47	45	44	41	56	
	Nord	Abus de confiance et faux	254	218	207	184	450	448	233	248
		Emission de chèque sans provision	8	5	2	15	19	22	14	10
Viols		9	10	5	19	21	18	13	8	
Autres atteintes aux mœurs		46	42	36	62	44	49	65	35	
Vols et recels		228	166	281	293	288	320	275	270	
Escroqueries et filouteries		154	129	118	165	248	252	289	259	
Coups et blessures volontaires		112	122	95	102	76	95	88	112	
Traite et trafic des êtres humains		3	9	8	19	8	12	13	9	
Ivresse Publique		4	2	4	9	6	2	8	10	
Trafic et usage des stupéfiants		5	8	7	11	14	16	13	14	
Homicides volontaires	13	18	17	13	14	20	15	18		

Nord-Ouest	Abus de confiance et faux	691	515	460	541	1498	1133	781	533
	Emission de chèque sans provision	36	21	19	47	146	152	97	17
	Viols	21	18	34	40	29	40	43	13
	Traite et trafic des êtres humains	9	15	16	25	19	29	22	24
	Détournement de deniers publics	35	53	34	30	23	42	27	17
	Autres atteintes aux mœurs	48	44	24	47	44	41	59	34
	Vols et recels	512	441	360	656	820	965	1102	565
	Escroqueries et filouteries	514	454	440	691	845	945	1340	495
	Cybercriminalité	21	28	37	51	51	57	76	56
	Ivresse Publique	5	3	6	10	9	6	8	11
	Coups et blessures volontaires	239	244	328	388	425	413	518	213
	Trafic et usage des stupéfiants	27	43	56	53	68	89	52	73
	Homicides volontaires	19	30	32	45	41	32	33	19
Ouest	Abus de confiance et faux	591	414	440	521	1198	833	682	433
	Emission de chèque sans provision	31	11	20	36	116	112	87	37
	Viols	21	17	24	30	25	31	33	12
	Traite et trafic des êtres humains	13	15	17	28	26	35	26	25
	Détournement de deniers publics	15	13	24	20	13	32	17	15
	Autres atteintes aux mœurs	49	42	22	41	40	37	58	28
	Vols et recels	482	391	340	566	780	885	952	652
	Escroqueries et filouteries	504	454	450	581	795	885	1280	630
	Cybercriminalité	16	22	31	41	40	47	66	37
	Ivresse Publique	5	3	6	10	6	6	8	13
	Coups et blessures volontaires	239	174	278	291	329	388	495	229
	Trafic et usage des stupéfiants	37	51	58	57	76	96	62	72
	Homicides volontaires	20	31	33	41	38	35	36	28
Sud	Abus de confiance et faux	390	314	350	401	899	737	640	340
	Emission de chèque sans provision	16	20	15	27	86	112	67	7
	Viols	20	11	24	30	18	31	34	10
	Traite et trafic des êtres humains	10	17	18	28	21	32	28	18
	Détournement de deniers publics	15	13	14	10	12	22	17	4
	Autres atteintes aux mœurs	45	41	22	45	42	40	55	25
	Vols et recels	310	340	321	554	712	852	943	304
	Escroqueries et filouteries	212	224	230	481	632	725	680	231
	Cybercriminalité	14	15	27	31	28	27	36	17
	Ivresse Publique	6	3	5	11	8	6	7	9
	Coups et blessures volontaires	139	143	149	199	205	211	218	118
	Trafic et usage des stupéfiants	11	13	21	23	28	26	22	18
	Homicides volontaires	12	18	22	15	21	12	18	20

Sud-Ouest		382	367	390	417	798	631	681	381
	Abus de confiance et faux	382	367	390	417	798	631	681	381
	Emission de chèque sans provision	11	5	10	16	23	12	17	8
	Viols	20	16	14	20	21	20	21	14
	Traite et trafic des êtres humains	8	13	15	18	16	25	22	24
	Détournement de deniers publics	8	13	14	18	16	22	15	9
	Autres atteintes aux mœurs	59	46	27	44	49	31	67	35
	Vols et recels	582	451	410	615	798	994	1045	498
	Escroqueries et filouteries	403	351	391	452	589	686	1070	239
	Cybercriminalité	12	21	32	36	41	38	46	46
	Ivresse Publique	5	3	6	10	4	6	8	7
	Coups et blessures	215	175	287	282	274	299	357	182
	Trafic et usage des stupéfiants	31	28	38	27	46	51	64	51
	Homicides volontaires	23	37	43	41	34	38	36	16

Source: DGSN, synthèses annuelles de la criminalité issues de la Délégation Générale à la sûreté Nationale en 2014 et 2015

2) Données relatives aux accidents de la circulation

Tableau 13.10 : Récapitulatif de l'évolution des accidents de la circulation routière enregistrée par la Gendarmerie entre 2001 et 2014

Années	Accidents corporels	Blessés	Accidents mortels	Morts	Accidents matériels	Total accidents
2001	2085	5982	680	876	922	3687
2002	1897	5540	716	939	935	3548
2003	1879	5187	712	1058	898	3489
2004	2300	6526	863	1102	1016	4179
2005	2290	6631	887	1150	902	4079
2006	2140	6149	806	1085	780	3726
2007	1829	5016	791	1018	697	3317
2008	1979	5608	933	1253	869	3781
2009	1728	5038	947	1189	827	3502
2010	1809	5038	941	1206	889	3639
2011	1629	4980	1065	1588	828	3522
2012	1524	4284	1014	1058	860	3398
2013	1407	4630	897	1170	767	3071
2014	1401	4262	860	1102	827	3088

Source: SED, Rapport sur les statistiques générales du service de la police judiciaire et de la police de la route 2012, 2014

Tableau 13.11: Répartition des accidents de la circulation routière par la police sur la période 2007 à 2015

Années	Accidents corporels	Blessés	Accidents mortels	Morts	Accidents matériels	Total accidents
2007	2 160	///	288	///	5697	8145
2008	3772	///	443	///	7947	12162
2009	3973	///	504	///	8979	13456
2010	3279	///	611	///	10321	14211
2011	3450	///	722	///	11225	15397
2012	4606	///	991	///	13210	18807
2013	3361	///	625	///	10576	14562
2014	942	///	542	///	4232	5716
2015	2935	///	885	995	7629	11449

Source : DGSN, synthèses annuelles de la criminalité issues de la Délégation Générale à la sûreté Nationale en 2015