

Chapitre 2 : ORGANISATION INSTITUTIONNELLE, ADMINISTRATIVE ET JUDICIAIRE

SOMMAIRE

I.	LISTE DE GRAPHIQUE	6
II.	LISTE DE TABLEAUX.....	6
III.	PRESENTATION.....	7
IV.	MÉTHODOLOGIE.....	7
V.	SOURCE DE DOCUMENTATION	7

I. LISTE DE GRAPHIQUE

GRAPHIQUE 2.1: Evolution du nombre d'actes de légalisation des partis politiques par année.....	8
Graphique 2 2: Evolution du nombre d'ONG agréées (2003 à 2013)	8

II. LISTE DE TABLEAUX

Tableau 2.1: Nombre de départements et d'arrondissements par région au 31 décembre 2014.....	9
Tableau 2.2 : Répartition des Cté U, CA et C par région	9
Tableau 2. 3: Nombre de centres d'état civil par type, par region et par missions diplomatiques en 2014	10
Tableau 2 4: Répartition par région des maires élus en 2007 et en 2013.....	10
Tableau 2 5: Carte administrative de la région de l'Adamaoua au 31 décembre 2014.....	11
Tableau 2 6: Carte administrative de la région du Centre au 31 décembre 2014.....	12
Tableau 2 7: Carte administrative de la région de l'Est au 31 décembre 2014.....	13
Tableau 2 8: Carte administrative de la région de l'Extrême-Nord au 31 décembre 2014.....	13
Tableau 2 9: Carte administrative de la région du Littoral au 31 décembre 2014.....	14
Tableau 2 10: Carte administrative de la région du Nord au 31 décembre 2014	14
Tableau 2 11: Carte administrative de la région du Nord-Ouest au 31 décembre 2014	15
Tableau 2 12: Carte administrative de la région de l'ouest au 31 décembre 2014.....	16
Tableau 2 13 : Carte administratives de la région du Sud au 31 décembre 2014.....	17
Tableau 2 14: Carte administratives de la région du Sud-Ouest au 31 décembre 2014	17
Tableau 2 .15: Nombre de chefferies de 1er et de 2ème degré par région en 2014.....	18
Tableau 2 .16: Evolution du nombre de Députés par Parti Politique entre les législatures 1992-1997 et 2013-2018.....	18
Tableau 2 17: Evolution du nombre de femmes Députés entre les législatures 1988-1992 et 2013-2018.....	18
Tableau 2. 18: Répartition des sénateurs en 2014 selon le sexe par région	19
Tableau 2 19: Répartition des sénateurs en 2014 selon le parti politique et le sexe.....	19
Tableau 2. 20: Répartition des postes de responsabilités occupés par les femmes dans les mairies entre les exercices municipaux 2007-20012 et 2013-2018	19
Tableau 2. 21: Répartition des maires par région, par sexe et par parti politique.....	20
Tableau 2 .22: Répartition des Adjoints au maire par région, par sexe et par parti politique.....	20
Tableau 2 23: Effectif des maires reconduits et nouvellement élus par région en 2013 (situation en 2014).....	21
Tableau 2 24: Situation des cas de catastrophes enregistrés en 2013 suivant le type et la région.....	21
Tableau 2 25: Nombre de réfugiés en 2014	22
Tableau 2 26: Nombre de partis politiques légalisés conformément à la loi n°90/056 du 19 décembre 1990 relative aux partis politiques	23

III. PRESENTATION

Le Cameroun est un pays de l'Afrique centrale qui a une organisation institutionnelle, administrative, judiciaire et même politique bien définie.

Organisation institutionnelle

Indépendant depuis le 1^{er} janvier 1960, le Cameroun est passé de l'Etat fédéral proclamé le 1^{er} octobre 1961 avec deux administrations fédérées et une administration fédérale, à l'Etat unitaire institué par la Constitution du 2 juin 1972. Le 4 février 1984, le pays prit le nom de République du Cameroun à la faveur d'une révision de la constitution adoptée par l'Assemblée Nationale.

La Constitution du 18 janvier 1996 consacre la séparation des trois pouvoirs :

(i) Le Président de la République, Chef de l'Etat, est le garant de l'indépendance nationale et de l'intégrité territoriale. En tant que Chef de l'Exécutif, il définit la politique de la Nation. Il est élu au suffrage universel direct et secret, pour un mandat de (7) sept ans renouvelable.

(ii) Le Pouvoir Législatif est exercé par le Parlement qui comprend deux chambres : l'Assemblée Nationale qui compte 180 membres élus au suffrage universel direct et secret pour un mandat de (5) cinq ans renouvelable et le Sénat qui en compte 100, soit 10 membres par région dont 3 nommés par le Président de la République et les 7 autres élus au suffrage indirect par un collège électoral régional. Le Sénat a été mis en place en 2013.

(iii) Le Pouvoir Judiciaire relève d'un ensemble de juridictions à la tête desquelles se trouve la Cour Suprême.

La vie politique nationale s'est profondément transformée à la suite de la restauration de la démocratie pluraliste en décembre 1990. Cette évolution institutionnelle s'est accompagnée d'une évolution de l'organisation administrative.

Organisation administrative

Le Territoire national est découpé en 10 Régions, 58 départements, 360 arrondissements placés respectivement sous l'autorité des gouverneurs, préfets et sous-préfets.

A la faveur des textes (Décret N°2008/376 du 12 novembre 2008 portant sur l'organisation administrative de la République du Cameroun), les districts ont été érigés en arrondissements. Les collectivités territoriales décentralisées sont des personnes morales de droit public jouissant de l'autonomie financière et administrative pour la gestion des intérêts régionaux et locaux. Elles s'administrent librement par des conseillers élus et dans les conditions fixées par la loi.

Organisation politique

A la faveur du vent de l'Est, le paysage politique s'est considérablement enrichi depuis 1990. En effet, le nombre de parti politique est passé de 1 à 298 entre 1990 et 2014.

Deux lois ont été promulguées le 19 décembre 2000 : l'une relative au financement des partis politiques et des campagnes électorales et l'autre portant création d'un Observatoire National des Elections (ONEL). L'ONEL qui a été mis en place pour superviser les élections afin de rendre celles-ci plus transparentes a été remplacée le 29 décembre 2009 par une nouvelle structure appelée Elections Cameroon (ELECAM) avec des missions beaucoup plus importantes notamment l'organisation et la supervision des opérations de vote au pays.

IV. MÉTHODOLOGIE

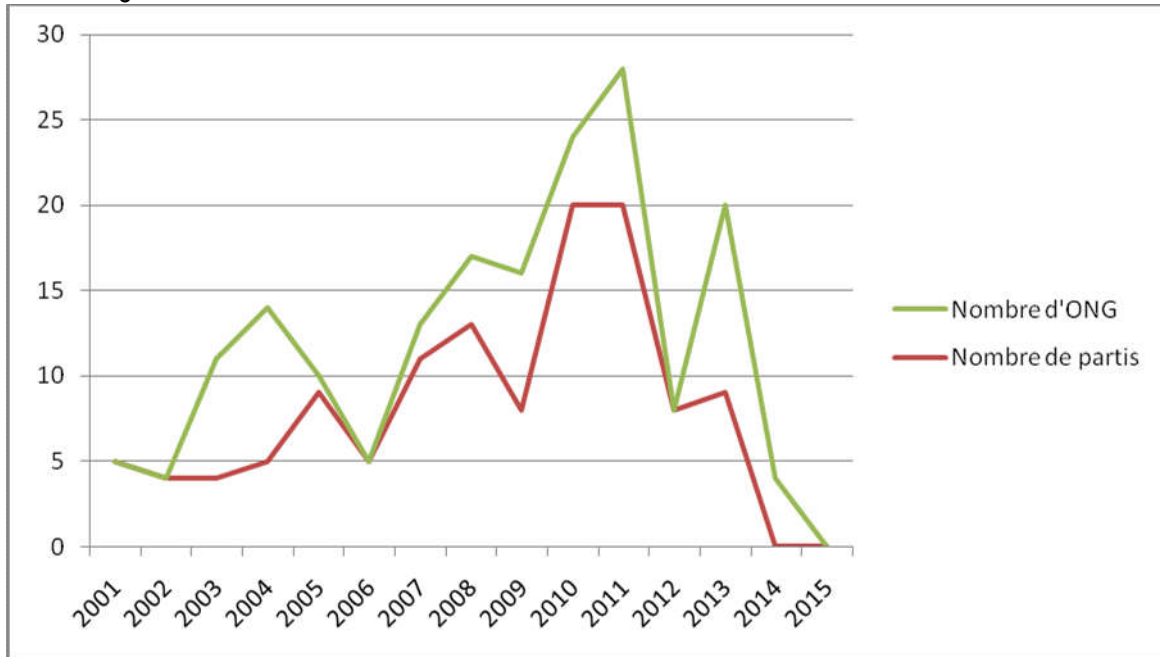
Les informations présentées dans ce chapitre ont été obtenues par l'exploitation des documents produits par la Cellule de l'informatique et des statistiques du Ministère de l'Administration Territoriale et de la Décentralisation (MINATD). Celles ayant traités aux résultats des consultations électorales sont tirées des procès verbaux consignés dans ce ministère. Pour ce qui est des données sur l'organisation administrative et la liste des partis politiques légalisés, elles ont été mise à jour à partir des décisions et des décrets.

V. SOURCE DE DOCUMENTATION

Les données contenues dans ce chapitre proviennent essentiellement du MINATD.

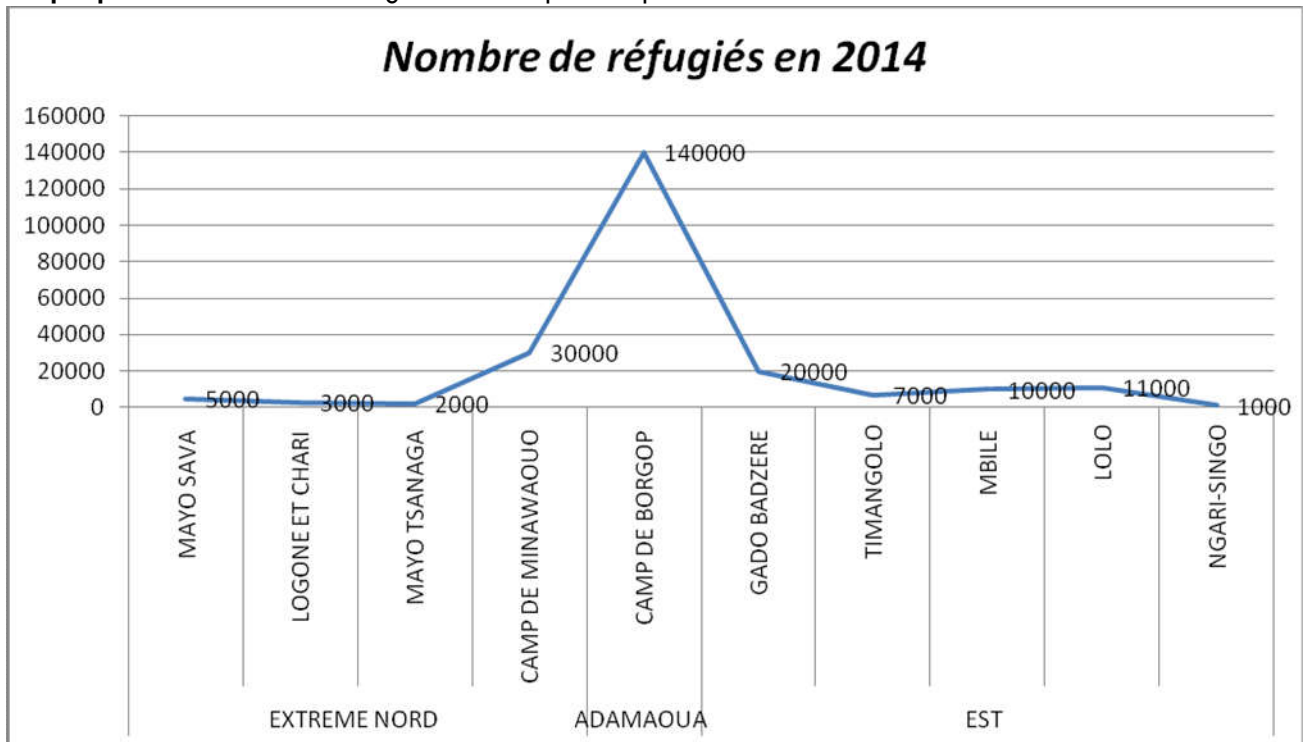
GRAPHIQUE

GRAPHIQUE 2.1: Evolution du nombre d’actes de légalisation des partis politiques par année et du nombre d’ONG agréées



Source : MINATD

Graphique 2 2: Nombre de réfugiés recensés par camp en 2014



Source : MINATD

Tableau 2.1: Nombre de départements et d'arrondissements par région au 31 décembre 2014

Régions	Chefs-lieux	Nombre de départements	Nombre d'arrondissements
Adamaoua	Ngaoundéré	5	21
Centre	Yaoundé*	10	70
Est	Bertoua	4	33
Extrême-Nord	Maroua	6	47
Littoral	Douala	4	34
Nord	Garoua	4	21
Nord-Ouest	Bamenda	7	34
Ouest	Bafoussam	8	40
Sud	Ebolowa	4	29
Sud-Ouest	Buéa	6	31
Ensemble		58	360

Source : MINATD

(*) Yaoundé est la capitale politique, siège des institutions républicaines

Tableau 2.2 : Répartition des Communautés Urbaines et Communes par région

Régions	Communautés Urbaines	Communes
Adamaoua	1	21
Centre	1	70
Est	1	33
Extrême-Nord	1	47
Littoral	3	34
Nord	1	21
Nord-Ouest	1	34
Ouest	1	40
Sud	2	29
Sud-Ouest	2	31
Ensemble	14	360

Source : MINATD

Tableau 2.3: Nombre de centres d'état civil par type et par région en 2015

Régions	Principaux	Secondaires	Ensemble
Adamaoua	22	104	126
Centre	71	635	706
Est	34	162	196
Extrême-Nord	48	270	318
Littoral	37	212	249
Nord	22	101	123
Nord-Ouest	35	154	189
Ouest	41	346	387
Sud	31	200	231
Sud-Ouest	33	100	133
Cameroun	374	2308	2682
Missions Diplomatiques et Consulaires du Cameroun	45	-	45
TOTAL	419		2727

Source : MINATD

Tableau 2.4: Répartition par sexe et par région des maires élus en 2007 et en 2013

Régions	2007-2012		2013-2018	
	Total	Femmes	Total	Femmes
Adamaoua	17	0	21	0
Centre	69	4	70	8
Est	32	1	33	4
Extrême-Nord	45	0	47	0
Littoral	32	1	34	4
Nord	19	0	21	2
Nord-Ouest	32	0	34	2
Ouest	41	0	40	3
Sud	25	3	29	4
Sud-Ouest	27	1	31	4
Ensemble	339	10	360	31

Source: MINATD

Tableau 2 5: Carte administrative de la région de l'Adamaoua au 31 décembre 2016

ADAMAOUA (Ngaoundéré)				
Départements (chef lieux)	Arrondissements		Départements (chef lieux)	Arrondissements
VINA (Ngaoundéré)	Ngaoundéré 1 ^{er}		MBERE (Meiganga)	Meiganga
	Ngaoundéré 2 ^{ème}			Djohong
	Ngaoundéré 3 ^{ème}			Ngaoui
	Ngan-ha			Dir
	Nyambaka		FARO-ET-DEO (Tignère)	Tignère
	Martap			Mayo-Baleo
	Mbé			Kontcha
	Belel			Galim-Tignère
MAYO-BANYO (Banyo)	Banyo		DJEREM (Tibati)	Tibati
	Mayo-Darlé			Ngaoundal
	Bankim			

Source : MINATD

Tableau 2 6: Carte administrative de la région du Centre au 31 décembre 2016

CENTRE (Yaoundé)			
Départements (chef lieux)	Arrondissements	Départements (chef lieux)	Arrondissements
HAUTE-SANAGA (Nanga-Eboko)	Nanga-Eboko	MBAM-ET-KIM (Ntui)	Ntui
	Nsem		Ngoro
	Bibey		Yoko
	Minta		Ngambé-Tikar
	Mbandjock		Mbangassina
	Lembe - Yezoum		Awae
	Nkoteng	Assamba (Olanguina)	
LEKIE (Monatélé)	Evodoula	MEFOU-ET-AFAMBA (Mfou)	Esse
	Monatélé		Afamloum
	Obala		Edzendouan
	Batchenga		Nkolafamba
	Elig-Mfomo		Mfou
	Okola	Soa	
	Lobo	MEFOU-ET-AKONO (Ngoumou)	Ngoumou
	Sa'a		Akono
Ebebda	Bikok		
MBAM-ET-INOUBOU (Bafia)	Bafia	MFOUNDI (Yaoundé)	Mbankomo
	Deuk		Yaoundé I
	Bokito		Yaoundé II
	Ndikinimeki		Yaoundé III
	Nitoukou		Yaoundé IV
	Makénééné		Yaoundé V
	Ombessa		Yaoundé VI
	Kiiki		Yaoundé VII
	Kon-Yambetta		Eséka
	Akonolinga		Matomb
NYONG-ET-MFOUMOU (Akonolinga)	Mengang	NYONG-ET-KELLE (Eséka)	Nguibassal
	Endom		Bondjock
	Nyakombo		Biyouha
	Ayos		Bot-Makak
	Mbalmayo		Makak
NYONG-ET-SO'O (Mbalmayo)	Akoeman		Messondo
	Mengueme		Ngog-Mapubi
	Nkolmetet		Dibang
	Dzeng		
	Ngomedzap		

Source : MINATD

Tableau 2 7: Carte administrative de la région de l'Est au 31 décembre 2016

EST (Bertoua)			
Départements (chef lieux)	Arrondissements	Départements (chef lieux)	Arrondissements
HAUT-NYONG (Abong-Mbang)	Abong-Mbang	BOUMBA-ET-NGOKO (Yokadouma)	Yokadouma
			Gari-Gombo
			Moloundou
	Doumaintang	KADEY (Batouri)	Batouri I
	Dja		Bertoua II
	Salapoumbé		Ndem-Nam
	Bebeng		Mbang
	Mbouanz		Bombe
	Doumé		Mbotoro
	Dimako		Ndélélé
	Lomié		Kette
	Ngoyla	LOM-ET-DJEREM (Bertoua)	Bertoua
	Messok		Belabo
	Messamena		Diang
	Mboma		Bétare-Oya
Samalomo	Ngoura		
Nguélémendouka	Garoua-Bouläi		
	Mandjou		

Source : MINATD

Tableau 2 8: Carte administrative de la région de l'Extrême-Nord au 31 décembre 2016

EXTRÊME-NORD (Maroua)			
Départements (chef lieux)	Arrondissements	Départements (chef lieux)	Arrondissements
DIAMARE (Maroua)	Maroua I	MAYO-DANAY (Yagoua)	Yagoua
	Maroua II		Guéré
	Maroua III		Maga
	Dargala		Wina
	Ndoukoula		Vélé
	Gazawa		Kai-kai
	Pette		Gobo
	Bogo		Kar-Hay
	Méri		Datcheka
			Tchatibali
LOGONE-ET-CHARI (Kousséri)	Kousséri	MAYO-TSANAGA (Mokolo)	Kalfou
	Zina		Mokolo
	Logone-Birni		Souledé-Roua
	Waza		Bourrha
	Makary		Koza
	Darak (2004)		Hina
	Goulfey		Mogodé
	Blangoua		Mayo-Moskota
	Fotokol		Kaélé
	Hile-halifa		Guidiguis
MAYO-SAVA (Mora)	Mora	MAYO-KANI (Kaélé)	Moutourwa
	Tokombéré		Porhi
	Kolofata		Taibong
			Mindif

Moulvoudaye

Source : MINATD

Tableau 2 9: Carte administrative de la région du Littoral au 31 décembre 2016

LITTORAL (Douala)			
Départements (Chef lieux)	Arrondissements	Départements (Chef lieux)	Arrondissements
MOUNGO (Nkongsamba)	Nkongsamba I	SANAGA-MARITIME (Edéa)	Edéa I
	Nkongsamba II		Edéa II
	Nkongsamba III		Dizangué
	Nlonako		Mouanko
	Dibombari		Ndom
	Fiko		Nyanon
	Loum		Ngampé
	Njombé-Penja		Massock-Songloulou
	Manjo		Pouma
	Mbanga		Dibamba
	Mambo		Ngwei
	Melong		Douala I
	Bare-Bakem		Douala II
NKAM (Yabassi)	Yabassi	WOURI (Douala)	Douala III
	Nkondjock		Douala IV
	Nord-Makombé		Douala V
	Yingui		Douala VI
	Manoka		

SOURCE : MINATD

Tableau 2 10: Carte administrative de la région du Nord au 31 décembre 2016

NORD (Garoua)			
Départements (Chef lieux)	Arrondissements	Départements (Chef lieux)	Arrondissements
BENOUE (Garoua)	Garoua I	FARO (Poli)	Poli
	Basheo		Béka
	Demsa	MAYO-REY (Tcholliré)	Tcholliré
	Garoua II		Madingring
	Garoua III		Rey-Bouba
	Bibémi		Touboro
	Touroua	MAYO-LOUTI (Guider)	Guider
	Pitoea		Mayo-Oulo
	Dembo		Figuil
	Lagdo		
	Tchéboa		
	May Hourna		

Source : MINATD

Tableau 2 11: Carte administrative de la région du Nord-Ouest au 31 décembre 2016

NORD-OUEST (Bamenda)			
Départements (Chef lieux)	Arrondissements		Départements (Chef lieux)
			Arrondissements
BUI (Kumbo)	Kumbo		MENCHUM (Wum)
	Noni		
	Mbven		
	Jakiri		
	Oku		NGO-KETUNJIA (Ndop)
	Nkum		
MEZAM (Bamenda)	Bamenda I		MOMO (Mbengwi)
	Bamenda II		
	Bamenda III		
	Santa		
	Tubah		
	Bali		
	Bafut		
BOYO (Fundong)	Fundong		DONGA-MANTUNG (Nkambe)
	Belo		
	Bum		
	Njinikom		
			Wum
			Furu-Awa
			Fungom
			Menchum Valley
			Ndop
			Babessi
			Balikumbat
			Mbengwi
			Njikwa
			Ngie
			Batibo
			Widikum-Menka
			Nkambe
			Ako
			Ndu
			Misaje
			Nwa

Source : MINATD

Tableau 2 12: Carte administrative de la région de l'ouest au 31 décembre 2016

OUEST (Bafoussam)				
Départements (Chef lieux)	Arrondissements		Départements (Chef lieux)	Arrondissements
BAMBOUTOS (Mbouda)	Mbouda		HAUTS-PLATEAUX (Baham)	Bamendjou
	Babadjou			Batié
	Batcham			Baham
	Galim			Bangou
HAUT-NKAM (Bafang)	Bafang		KOUNG-KHI (Bayangam)	Poumougné
	Bakou			Djembem
	Bana			Bayangam
	Bandja		NOUN (Foumban)	Foumban
	Kekem			Malentouen
	Banwa			Koutaba
	Banka			Magba
MENOUA (Dschang)	Dschang		Bangourain	
	Santchou		Foumbot	
	Fokoue		Massangam	
	Nkong-Ni		Kouoptamo	
	Penka-Michel		Njimom	
	Fongo-Tongo		Bangangté	
MIFI (Bafoussam)	Bafoussam I		NDE (Bangangté)	Bassamba
	Bafoussam II			Bazou
	Bafoussam III			Tonga

SOURCE : MINATD

Tableau 2 13 : Carte administratives de la région du Sud au 31 décembre 2016

SUD (Ebolowa)			
Départements (Chef lieux)	Arrondissements	Départements (Chef lieux)	Arrondissements
DJA-ET-LOBO (Sangmelima)	Sangmelima	VALLEE DU NTEM (Ambam)	Ambam
	Meyomessala		Ma'an
	Bengbis		Olamzé
	Djourn		Kiossi
	Mintom		Kribi I
	Oveng		Kribi II
	Zoétéélé		Akom II
	Meyomessi		Niété
MVILA (Ebolowa)	Ebolowa I	OCEAN (Kribi)	Campo
	Ebolowa II		Lolodorf
	Mvangan		Bipindi
	Biwong Bané		Mvengue
	Ngoulemakong		Lokoundje
	Mengong		
	Efoulan		
	Biwong-Bulu		

SOURCE : MINATD

Tableau 2 14: Carte administratives de la région du Sud-Ouest au 31 décembre 2016

SUD-OUEST (BUEA)			
Départements (chef lieux)	Arrondissements	Départements (chef lieux)	Arrondissements
FAKO (Limbe)	Limbé I	LEBIALEM (Fontem)	Fontem
	Limbé II		Alou
	Limbé III		Wabane
	Buea	KOUPE-ET-MANENGOUBA (Bangem)	Bangem
	West-Coast		Tombel
	Muyuka		Nguti
	Tiko		Mundemba
MANYU (Mamfe)	Mamfe	NDIAN (Mundemba)	Toko
	Eyumodjock		Bamusso
	Upper-Bayang		Ekondo Titi
	Akwaya		Isanguélé
MEME (Kumba)	Kumba I		Dikome-Balue
	Kumba II		Kombo Itindi
	Kumba III		Kombo Abedimo
	Konye		Idabato
	Mbonge		

Source : MINATD

Tableau 2 .15: Nombre de chefferies de 1^{er} et de 2^{ème} degré par région en 2015

Région	Nombre de chefferies de 1 ^{er} degré	Nombre de chefferies de 1 ^{er} degré dirigées par les femmes	Nombre de chefferies de 2 ^{ème} degré	Nombre de chefferies de 2 ^{ème} degré dirigées par les femmes
Adamaoua	6	0	16	0
Centre	7	0	179	2
Est	7	0	61	0
Extrême-Nord	19	0	157	0
Littoral	11	0	52	0
Nord	5	0	35	0
Nord- Ouest	5	0	117	0
Ouest	11	0	116	0
Sud	3	1	107	0
Sud-Ouest	6	0	42	0
TOTAL	80	1	882	2

Source : MINATD

Tableau 2.16: Evolution du nombre de Députés par Parti Politique entre les législatures 1992-1997 et 2013-2018

Législature	RDPC	SDF	UNDP	UPC	UDC	MDR	MLJC	MP	MRC	Ensemble
1992-1997	88	-	68	18	-	6	-	-	-	180
1997-2002	116	43	13	1	5	1	1	-	-	180
2002-2007	149	22	1	3	5	0	0	-	-	180
2007-2012	155	16	6	0	2	0	0	1	-	180
2013-2018	148	18	5	3	4	1	0	0	1	180

Source : MINATD

Tableau 2 17: Evolution du nombre de femmes Députés entre les législatures 1988-1992 et 2013-2018

Législature	1992 - 1997	1997 -2002	2002 -2007	2007-2012	2013-2018
Nombre femmes	23	10	19	25	55
% Femmes Députés	12,8	5,6	10,6	13,9	30,5
Total Députés	180	180	180	180	180

Source : MINATD

Tableau 2. 18: Répartition des sénateurs en 2014 selon le sexe par région

Régions	Sénateurs			% Femmes sénatrices a CALCULER
	Hommes	Femmes	Total	
Adamaoua	9	1	10	10
Centre	9	1	10	20
Est	6	4	10	40
Extrême-Nord	8	2	10	20
Littoral	8	2	10	20
Nord	7	3	10	30
Nord-Ouest	9	1	10	10
Ouest	9	1	10	10
Sud	7	3	10	30
Sud-Ouest	8	2	10	20
Ensemble	80	20	100	20

Source : MINATD

Tableau 2 19: Répartition des sénateurs en 2014 selon le parti politique et le sexe

Régions	Nombre de sénateurs titulaires	Hommes		Femmes	
		Titulaires	Suppléants	Titulaires	Suppléants
RDPC	82	64	58	18	27
SDF	14	12	8	2	6
UNDP	1	1	0	0	0
MDR	1	1	0	0	0
ANDP	1	0	0	1	0
FSNC	1	1	0	0	0
UDC	0	0	1	0	0
TOTAL	100	79	67	21	33

Source : MINATD

Tableau 2. 20: Répartition des postes de responsabilités occupés par les femmes dans les mairies entre les exercices municipaux 2007-2012 et 2013-2018

Postes de responsabilité	Nombre de postes de 2007-2012	Nombre de postes occupés par des femmes 2007-2012	Nombre de postes de 2013-2018	Nombre de postes occupés par des femmes 2013-2018
Maire	360	22	360	29
1er adjoint au maire	360	35	360	72
2e adjoint au maire	360	47	360	149

Source : MINATD (Annuaire statistique 2014)

Tableau 2. 21: Répartition des maires par région, par sexe et par parti politique en 2015

Régions	Partis politiques																		
	RDPC		SDF		UNDP		UPC		UFP		UDC		MDR		Ensemble				
	H	F	H	F	H	F	H	F	H	F	H	F	H	F	H	F	Total		
Adamaoua	16	-	-	-	5	-	-	-	-	-	-	-	-	-	-	-	21	21	
Centre	57	8	-	-	-	-	5	-	-	-	-	-	-	-	-	-	62	8	70
Est	29	4	-	-	-	-	-	-	-	-	-	-	-	-	-	-	29	4	33
Extrême_nord	44	-	-	-	-	-	-	-	-	-	-	-	-	3	-	-	47	-	47
Littoral	25	4	3	-	-	-	1	-	1	-	-	-	-	-	-	-	30	4	34
Nord	12	1	-	-	7	1	-	-	-	-	-	-	-	-	-	-	19	2	21
Nord-ouest	18	1	14	1	-	-	-	-	-	-	-	-	-	-	-	-	32	2	34
Ouest	27	3	3	-	-	-	-	-	-	-	-	7	-	-	-	-	37	3	40
Sud	25	4	-	-	-	-	-	-	-	-	-	-	-	-	-	-	25	4	29
Sud-ouest	25	4	2	-	-	-	-	-	-	-	-	-	-	-	-	-	27	4	31
Total par genre	278	29	22	1	12	1	6	-	1	-	7	-	3	-	329	31	360		
Total	307		23		13		6		1		7		3		360				

Source : MINATD (Annuaire statistique 2015)

Tableau 2.22: Répartition des Adjoints au maire par région, par sexe et par parti politique en 2015

Régions	Partis politiques													
	RDPC		SDF		UNDP		UPC		UFP		UDC		MDR	
	H	F	H	F	H	F	H	F	H	F	H	F	H	F
Adamaoua	25	11	-	-	10	2	-	-	-	-	-	-	-	-
Centre	96	58	-	-	-	-	5	5	-	-	-	-	-	-
Est	48	22	-	-	-	-	-	-	-	-	-	-	-	-
Extrême_nord	104	28	-	-	-	-	-	-	-	-	-	-	6	2
Littoral	58	30	4	05	1	-	1	-	2	-	-	-	-	-
Nord	25	11	-	-	21	6	-	-	-	-	-	-	-	-
Nord-ouest	30	18	39	13	-	-	-	-	-	-	-	-	-	-
Ouest	50	23	9	3	-	-	-	-	-	-	16	6	-	-
Sud	33	28	-	-	-	-	-	-	-	-	-	-	-	-
Sud-ouest	49	23	2	2	-	-	-	-	-	-	-	-	-	-
Total par genre	518	252	54	23	32	8	6	5	2	-	16	6	6	2
Total	770		77		40		11		2		22		8	

Source : MINATD (Annuaire statistique 2015)

Tableau 2 23: Effectif des maires reconduits et nouvellement élus par région en 2015

Régions	Maires		Total par région
	Nouveaux	Reconduits	
Adamaoua	13	8	21
Centre	38	32	70
Est	23	10	33
Extrême_nord	32	15	47
Littoral	21	13	34
Nord	12	9	21
Nord ouest	30	4	34
Ouest	28	12	40
Sud	22	7	29
Sud ouest	22	9	31
Total national	241	119	360

Source : MINATD (Annuaire statistique du MINATD 2015)

Tableau 2 24: Situation des cas de catastrophes enregistrés en 2013 suivant le type

Catastrophes	Nombre
Incendie	54
Inondations	7
Tornade	11
Foudre	3
Effondrement d'immeubles/ éboulements de terrain	10
Glissement de terrain	5
Destruction des récoltes par pachydermes	2
Affrontements ethniques	4
Epidemie	1
Noyade	21
Intoxication alimentaire	2
Electrocution	4

Source : MINATD

Tableau 2 25: Nombre de sociétés de gardiennage agréés

Villes sièges	Nombre
Yaoundé	4
Douala	3
Garoua	1
Bamenda	1
Total	9

Source : MINATD/DAP

Tableau 2 26: Liste des sociétés de gardiennage agréées de 2006 à 2015

N°	Dénominations	Promoteurs	Sièges	Situations administratives	Contacts
1	PANTHERE Security	FEUTCHEU Joseph	DOUALA	Décret n° 2006/115 du 27 mars 2006	677 93 42 65 677 93 49 60
	VIGILCAM Security	NDJOCK Parfait	Yaoundé	Décret n° 2006/116 du 27 mars 2006	699 51 63 17 677 78 17 09
	AFRICA OMNIBUSINESS Sarl	MEYANGA Marie Angèle	Garoua	Décret n° 2006/165 du 15 mai 2006	699 83 26 84 699 97 99 69
	WACKENHUT	BIYWOH Joseph	Douala	Décret n° 2006/164 du 15 mai 2006	677 71 11 69 677 57 20 57
	AFRICA Security	TURPIN Martine	Douala	Décret n° 2006/227 du 30 juin 2006	22 20 90 15 33 43 35 86
	SAFETY Curtain Sarl	MVONDO ASSAM.B	Yaoundé	Décret n° 2006/338 du 09 octobre 2006	22 22 43 39 22 22 00 31
	Société Camerounaise de Sécurité Sarl	MONEBOULOU ZEH J.C	Yaoundé	Décret n° 2006/358 du 20 octobre 2006	699 96 33 78 699 75 57 01
	ESSOKA Security	NSOH Joseph	Bamenda	Décret n° 2006/425 du 08 octobre 2006	677 78 94 74 677 25 84 58
	DAK Security	DIEYE Abdel	Yaoundé	Décret n° 2008/366 du 10 novembre 2008	22 23 59 44

Source : MINATD, Annuaire statistique 2015

Tableau 2 27: Nombre de réfugiés 2014 à 2015

REGION	LOCALITE	POPULATION (refugiés)	ORIGINE ET MOTIF
EXTREME NORD	MAYO SAVA	5 000	Populations internes déplacées du fait de la guerre contre la nébuleuse BOKO HARAM.
	LOGONE ET CHARI	3 000	
	MAYO TSANAGA	2 000	
	CAMP DE MINAWAOUO	30 000	Réfugiés Nigériens
ADAMAOUA	CAMP DE BORGOP	140 000	Réfugiés Centrafricains
	CAMP DE NGAM		
EST	GADO BADZERE	20 000	Réfugiés Centrafricains
	TIMANGOLO	7 000	
	MBILE	10 000	
	LOLO	11 000	
	NGARI-SINGO	1 000	
TOTAL		229 000	

Source : MINATD , Annuaire statistique 2015

Tableau 2 28: Nombre de partis politiques légalisés conformément à la loi n°90/056 du 19 décembre 1990 relative aux partis politiques

Année de création	Nombre de partis suivant le sexe du responsable		Ensemble	Cumul annuel
	Féminin	Masculin		
1985	0	1	1	1
1991	2	55	57	58
1992	0	15	15	73
1993	0	19	19	92
1994	0	9	9	101
1995	1	23	24	125
1996	0	7	7	132
1997	1	20	21	153
1998	0	7	7	160
1999	0	2	2	162
2000	0	8	8	170
2001	0	5	5	175
2002	0	4	4	179
2003	0	4	4	183
2004	1	4	5	188
2005	1	8	9	197
2006	1	4	5	202
2007	1	10	11	213
2008	1	19	20	233
2009	0	1	1	234
2010	0	20	20	254
2011	1	19	20	274
2012	0	8	8	282
2013	0	10	10	292
2014	1	5	6	298
Total	11	287	298	////////

Source : MINATD (Annuaire statistique du MINATD 2014)