

## Note sur l'évolution des prix à la consommation finale des ménages à Douala en mars 2018

### *Baisse de 0,3% des prix des produits alimentaires*

Sur un mois, les prix à la consommation restent stables en mars 2018, après une hausse de 0,2% le mois précédent. Cette tendance mensuelle résulte du repli des prix des produits alimentaires (-0,3% après +0,5% le mois précédent), compensé par la hausse des prix des communications (0,7%), des biens services divers (0,7%), ceux des articles d'habillement et chaussures (0,4%) et dans une moindre mesure des boissons alcoolisées, tabacs et stupéfiants (0,1%). Les prix des autres fonctions de consommation sont restés quasi-stables.

La baisse des prix des produits alimentaires provient surtout du recul des prix des légumes (-0,8% après +4,2% le mois précédent), des pains et céréales (-0,6% après -2,7% le mois précédent), des fruits (-0,4% après -4,3% le mois précédent) et, des huiles et graisses (-0,3% après -1,5% le mois précédent). En revanche, les prix du sucre et confiserie (0,6% après avoir été stables le mois précédent), du lait, fromage et œuf (0,4% après +1,9% le mois précédent), des viandes (0,2% après +2,2% le mois précédent) ont augmenté. Les prix des poissons et fruits de mer quant à eux sont restés stables (0,0% après une hausse de 1,0% le mois précédent).

Sur un an, le niveau général des prix décélère en mars 2018 : 0,1% après 0,2% le mois précédent. De mars 2016 à mars 2017, les prix avaient augmenté de 0,3%.

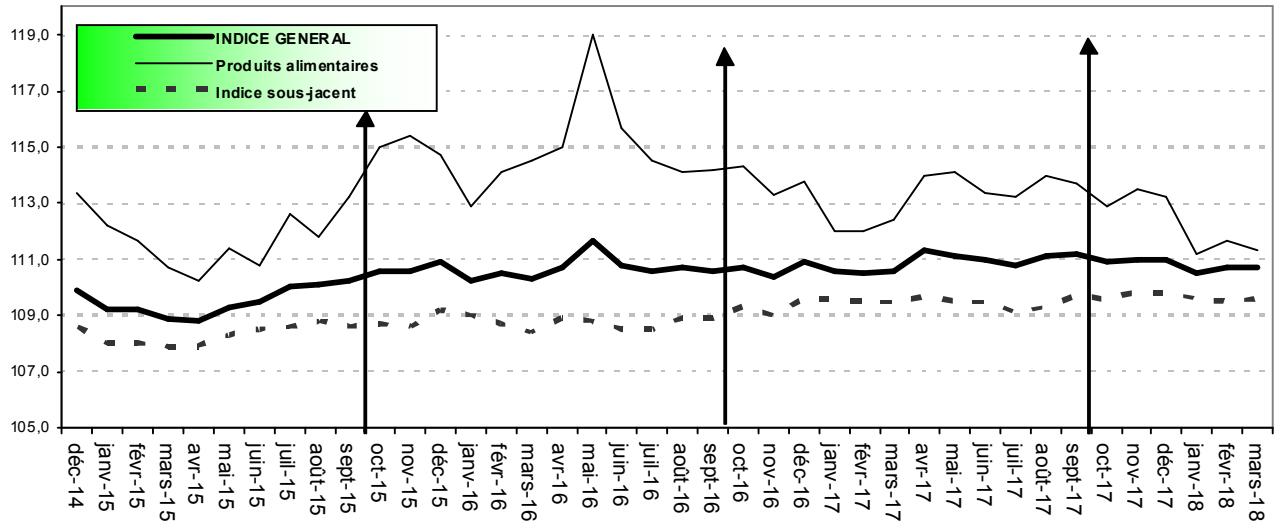
Sur les douze derniers mois, le niveau général des prix croît de 0,2%. L'inflation observée provient en grande partie de la hausse des prix des biens et services divers (3,1%), de l'enseignement (1,8%), des communications (1,6%), et de ceux des boissons alcoolisées, tabacs et stupéfiants (1,2%). A l'inverse, les prix des produits alimentaires chutent (-1,0%), ainsi que ceux des transports (-0,2%). Le taux d'inflation sous-jacent<sup>1</sup> est de 0,4%. Les tensions inflationnistes observées à Douala ont été toutefois ralenties par la baisse de 1,0% des prix des produits frais.

### *Variation des prix à la consommation finale des ménages*

Variations (%)	Mars 2017	Janvier 2018	Février 2018	Mars 2018
Mensuelles	0,2	-0,4	0,2	0,0
En glissement	0,3	0,0	0,2	0,1
Sur douze mois	0,6	0,2	0,2	0,2

<sup>1</sup>=hors produits à forte variabilité des prix

Evolution de l'indice des prix à la consommation finale des ménages à Douala



<sup>2</sup>=hors produits à forte variabilité des prix

<b>FONCTION DE CONSOMMATION</b> (Indices Base 100 année 2011)	mars-17	avr-17	mai-17	juin-17	juil-17	août-17	sept-17	oct-17	nov-17	déc-17	janv-18	févr-18	mars-18	mars-18/ févr-18	mars-18/ mars-17	avril-17 à mars-18/ avril-16 à mars-17
<b>Produits alimentaires et boissons non alcoolisées</b>	112,2	113,8	113,8	113,2	112,9	113,7	113,5	112,7	113,2	113,0	111,0	111,5	111,2	-0,3%	-0,9%	-1,0%
<b>Produits alimentaires</b>	112,4	114,0	114,1	113,4	113,2	114,0	113,7	112,9	113,5	113,2	111,2	111,7	111,3	-0,3%	-0,9%	-1,0%
<i>Pains et céréales</i>	104,5	101,4	104,3	104,6	103,4	102,4	104,5	105,1	107,5	107,1	103,8	101,0	100,4	-0,6%	-3,9%	-1,4%
<i>Viandes</i>	105,6	107,6	109,4	107,4	105,7	103,7	104,4	103,3	104,9	104,1	104,0	106,3	106,6	0,2%	0,9%	-0,3%
<i>Poissons et fruits de mer</i>	119,2	126,9	126,2	130,9	130,7	128,5	130,2	129,0	130,8	128,7	125,9	127,3	127,3	0,0%	6,7%	3,8%
<i>Lait, fromage et œuf</i>	107,0	112,9	108,6	108,9	108,8	110,4	107,8	109,7	109,0	109,9	108,0	110,1	110,6	0,4%	3,4%	0,6%
<i>Huiles et graisses</i>	104,8	103,4	102,4	100,4	99,8	99,8	99,8	103,4	102,6	102,8	100,8	99,3	99,0	-0,3%	-5,6%	-2,6%
<i>Fruits</i>	137,9	150,3	143,0	135,1	119,7	107,6	106,7	106,0	121,7	130,5	129,4	123,8	123,2	-0,4%	-10,6%	0,5%
<i>Légumes</i>	118,7	117,1	120,1	116,7	119,2	125,4	123,2	117,6	115,7	113,4	110,4	115,1	114,2	-0,8%	-3,8%	-4,0%
<i>Sucre, et confiserie</i>	101,4	101,4	101,9	102,6	103,1	103,5	103,5	103,2	103,1	103,1	102,7	102,6	103,2	0,6%	1,8%	1,3%
<i>Produits alimentaires n.c.a</i>	116,7	131,1	118,1	118,3	117,1	116,7	113,2	118,7	118,0	124,9	128,1	124,0	124,3	0,2%	6,5%	1,1%
<b>Boissons non alcoolisées</b>	105,1	105,2	105,3	105,1	105,4	105,6	105,6	105,5	105,2	105,1	105,6	105,6	105,8	0,2%	0,7%	0,0%
<b>Boissons alcoolisées et tabacs</b>	118,7	118,7	118,4	118,6	118,5	118,8	118,6	118,8	118,7	118,7	119,6	120,0	120,1	0,1%	1,2%	1,2%
<b>Habillement et chaussures</b>	104,3	104,1	104,0	103,8	103,6	103,8	104,9	104,4	104,3	104,5	104,5	105,6	106,0	0,4%	1,6%	0,2%
<b>Logement, eau, gaz, électricité et autres combustibles</b>	112,8	112,7	112,7	113,1	112,7	112,5	112,5	113,0	113,1	112,7	113,2	112,8	112,8	0,0%	0,0%	0,4%
<b>Meubles, articles de ménage et d'entretien courant</b>	107,0	106,6	106,0	106,4	106,6	107,1	107,5	107,3	107,0	106,9	107,0	107,2	107,2	0,0%	0,2%	0,1%
<b>Santé</b>	100,7	100,6	100,6	100,6	100,6	100,7	100,6	100,8	100,8	100,8	100,6	100,6	100,6	0,0%	-0,1%	0,5%
<b>Transports</b>	121,3	121,2	121,2	121,3	120,1	120,7	120,7	119,8	119,8	120,3	119,9	120,3	120,3	0,0%	-0,8%	-0,2%
<b>Communications</b>	89,1	89,2	88,9	89,0	88,9	88,9	88,9	88,4	88,6	88,7	88,6	88,4	89,0	0,7%	-0,1%	1,6%
<b>Loisirs et culture</b>	104,2	105,2	105,4	105,1	105,3	106,0	105,4	105,9	105,8	105,9	105,6	105,4	105,3	0,0%	1,1%	0,1%
<b>Enseignement</b>	117,5	118,4	118,3	118,4	118,4	119,0	120,2	120,5	120,5	120,7	120,6	120,9	121,0	0,0%	2,9%	1,8%
<b>Restaurants et hôtels</b>	115,1	117,1	115,1	115,3	114,9	114,9	114,5	114,3	114,3	114,6	114,6	114,4	114,4	0,0%	-0,6%	0,6%
<b>Biens et services divers</b>	107,8	108,1	108,1	108,1	110,1	110,4	111,0	111,3	111,3	111,2	111,3	110,6	111,4	0,7%	3,3%	3,1%
<b>INDICE GENERAL</b>	<b>110,6</b>	<b>111,3</b>	<b>111,1</b>	<b>111,0</b>	<b>110,8</b>	<b>111,1</b>	<b>111,2</b>	<b>110,9</b>	<b>111,0</b>	<b>111,0</b>	<b>110,5</b>	<b>110,7</b>	<b>110,7</b>	<b>0,0%</b>	<b>0,1%</b>	<b>0,2%</b>
<b>NOMENCLATURE SECONDAIRE</b>																
<b>Biens Importés</b>	104,0	104,1	104,3	104,1	104,0	104,1	104,4	104,5	104,3	104,7	104,6	104,5	105,0	0,5%	0,9%	0,7%
<b>Biens et services locaux</b>	112,7	113,5	113,2	113,1	112,9	113,3	113,3	112,9	113,1	113,0	112,4	112,6	112,5	-0,1%	-0,2%	0,0%
<b>Energie</b>	109,4	109,5	109,4	109,5	109,5	109,5	109,6	109,5	109,5	109,6	109,5	109,5	109,5	0,0%	0,1%	0,0%
<b>Produits frais</b>	117,6	120,9	120,6	119,6	120,3	121,8	120,4	118,5	118,5	118,3	116,3	117,9	117,6	-0,2%	0,0%	-1,0%
<b>Hors produits frais et énergie</b>	109,5	109,7	109,5	109,5	109,1	109,3	109,7	109,6	109,8	109,8	109,6	109,5	109,6	0,1%	0,1%	0,4%
<b>Secteur Primaire</b>	115,3	117,8	117,5	116,5	116,6	117,5	116,8	115,5	116,5	115,8	114,1	115,1	114,8	-0,2%	-0,4%	-0,8%
<b>Secteur Secondaire</b>	104,7	104,4	104,6	104,7	104,3	104,6	105,1	105,3	105,1	105,2	105,0	104,9	105,1	0,2%	0,3%	0,0%
<b>Secteur Tertiaire</b>	113,0	113,5	113,1	113,2	113,0	113,2	113,3	113,1	113,1	113,3	113,1	113,1	113,2	0,0%	0,1%	0,8%
<b>Biens Durables</b>	101,0	102,3	102,5	102,3	102,2	102,4	101,6	101,9	101,5	101,6	102,4	102,9	102,8	-0,1%	1,8%	0,0%
<b>Biens Non Durables</b>	110,8	111,8	111,8	111,5	111,2	111,6	111,5	111,2	111,6	111,2	110,1	110,3	110,1	-0,2%	-0,6%	-0,6%
<b>Biens Semi Durables</b>	104,1	103,8	103,7	103,7	103,6	104,2	105,1	104,6	104,6	104,7	104,7	105,2	105,8	0,6%	1,6%	0,5%

Services	113,1	113,6	113,2	113,3	113,1	113,3	113,4	113,1	113,1	113,4	113,2	113,2	113,2	0,0%	0,1%	0,8%
----------	-------	-------	-------	-------	-------	-------	-------	-------	-------	-------	-------	-------	-------	------	------	------