



Note sur l'évolution des prix à la consommation finale des ménages à Yaoundé en mars 2018

Hausse des prix des produits alimentaires de 0,4%

En mars 2018, le niveau général des prix augmente légèrement de 0,1% à Yaoundé, après une hausse du même ordre le mois précédent. Cette variation des prix sur le mois découle principalement d'un nouveau rebond des prix des produits alimentaires (0,4% après 0,2% le mois précédent) et dans une moindre mesure du renchérissement des prix des boissons alcoolisées, tabacs et stupéfiants (0,1%), et des meubles, articles de ménage et d'entretien courant (0,1%). En revanche, les prix du logement, eau, gaz, électricité et autres combustibles ont reculé de 0,1%. Les prix des autres fonctions de consommation sont restés quasi-stables sur un mois.

La hausse des prix des produits alimentaires entre février et mars 2018 résulte en grande partie de la progression des prix des pains et céréales (8,3% après 3,4% le mois précédent), des viandes (1,1%), et des poissons et fruits de mer (0,7% après 0,4% le mois précédent). Par contre, les prix des fruits, des légumes, et ceux du lait, fromage et œuf ont baissé respectivement de 10,6%, 2,8% et 1,2%.

L'abondance sur le marché de certains fruits notamment des avocats, de la pastèque et des oranges a largement contribué à la baisse des prix des fruits.

Sur un an, le niveau général des prix augmente de 0,4% en mars 2018, après avoir progressé de 0,3% en février 2018 et 0,1% en janvier 2018. De mars 2016 à mars 2017, la hausse était de 1,1%.

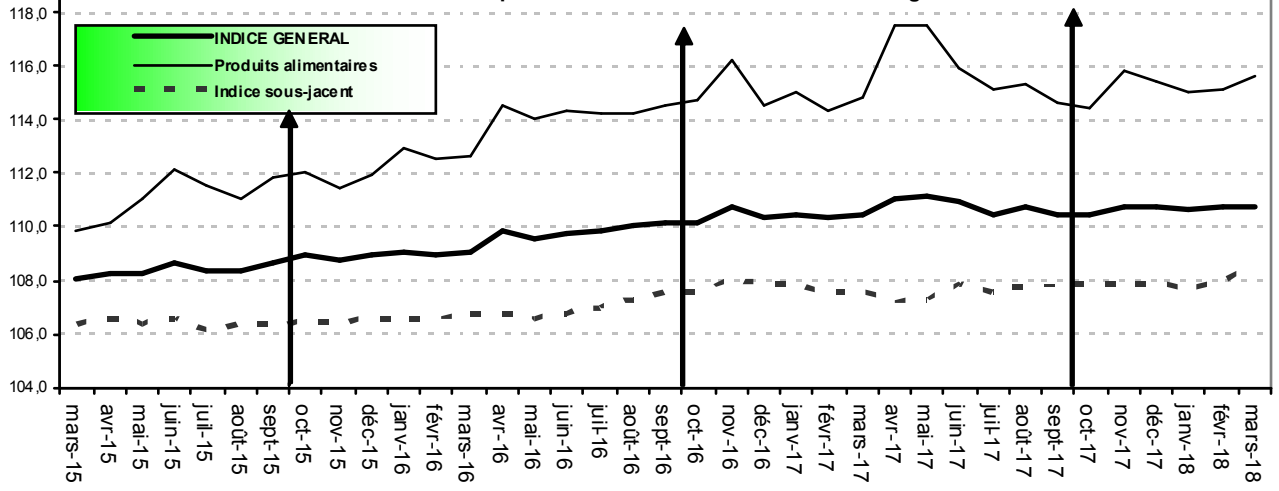
Sur les douze derniers mois, le niveau général des prix croît de 0,5%, après 0,6% en février 2018 et 0,7% en janvier 2018. Le taux d'inflation sous-jacent¹ se situe à 0,4%. Les tensions inflationnistes observées à Yaoundé en mars 2018 n'ont donc pas été seulement entretenues par les prix des produits frais (1,4%) et ceux de l'énergie (0,1%).

Variation des prix à la consommation finale des ménages

Variations (%)	Mars 2017	Janvier 2018	Février 2018	Mars 2018
Mensuelles	0,1	-0,1	0,1	0,1
En glissement	1,1	0,1	0,3	0,4
Sur douze mois	1,3	0,7	0,6	0,5

¹=hors produits à forte variabilité des prix

Evolution de l'indice des prix à la consommation finale des ménages à Yaoundé



²=hors produits à forte variabilité des prix

FONCTION DE CONSOMMATION (Indices Base 100 année 2011)	mars-17	avr-17	mai-17	juin-17	juil-17	août-17	sept-17	oct-17	nov-17	déc-17	janv-18	févr-18	mars-18	mars-18/ fév-18	mars-18/ mars-17	avr-17 à mars-18/ avr-16 à mars-17
Produits alimentaires et boissons non alcoolisées	114,8	117,3	117,4	115,8	115,0	115,2	114,5	114,3	115,7	115,3	114,9	115,1	115,5	0,4%	0,7%	0,9%
Produits alimentaires	114,8	117,5	117,5	115,9	115,1	115,3	114,6	114,4	115,8	115,4	114,9	115,1	115,6	0,4%	0,7%	0,9%
Pains et céréales	93,8	89,6	89,9	91,2	92,5	94,4	94,3	94,5	94,4	94,1	92,6	95,8	103,8	8,3%	10,7%	0,3%
Viandes	102,9	102,9	102,9	108,3	106,9	106,6	105,2	106,6	106,2	107,0	104,5	104,5	105,6	1,1%	2,6%	1,0%
Poissons et fruits de mer	121,4	126,8	127,8	128,4	126,9	130,9	126,2	126,6	123,3	126,2	131,8	132,3	133,2	0,7%	9,7%	2,9%
Lait, fromage et œuf	101,0	101,6	102,2	101,3	99,8	98,3	97,7	98,3	98,2	98,2	95,5	95,4	94,3	-1,2%	-6,6%	-2,2%
Huiles et graisses	106,8	104,7	105,0	104,9	101,6	103,8	104,9	103,6	104,3	104,7	103,0	103,7	103,2	-0,5%	-3,4%	-0,7%
Fruits	150,9	160,2	159,0	146,3	139,1	135,1	132,6	121,5	137,5	140,5	145,2	144,5	129,2	-10,6%	-14,4%	-5,5%
Légumes	138,5	148,5	147,9	141,1	137,5	136,0	135,4	134,5	141,6	135,8	134,5	132,1	128,4	-2,8%	-7,3%	1,0%
Sucre, et confiserie	110,5	110,5	110,5	110,4	110,4	110,6	111,2	111,0	110,6	110,5	110,6	111,4	111,6	0,1%	0,9%	1,3%
Produits alimentaires n.c.a	107,9	109,5	108,7	102,8	112,1	107,9	110,4	112,4	108,3	114,7	113,9	113,9	112,5	-1,2%	4,2%	3,0%
Boissons non alcoolisées	110,9	111,0	111,0	110,9	112,1	111,6	111,7	111,6	111,6	111,6	111,7	111,7	111,7	0,0%	0,7%	0,5%
Boissons alcoolisées et tabacs	123,0	123,1	123,0	123,3	123,3	123,4	123,4	123,5	123,6	123,5	123,5	123,6	123,7	0,1%	0,5%	0,8%
Habillement et chaussures	105,5	105,5	105,5	105,7	105,7	105,7	105,7	105,8	105,9	105,9	105,9	105,9	105,9	0,0%	0,4%	0,7%
Logement, eau, gaz, électricité et autres combustibles.	112,4	111,6	112,2	113,6	113,1	113,3	113,1	113,6	113,3	113,2	113,2	113,4	113,3	-0,1%	0,9%	0,6%
Meubles, articles de ménage et d'entretien courant	105,7	105,8	105,8	105,8	105,8	105,9	105,9	106,0	106,0	106,2	106,2	106,2	106,3	0,1%	0,5%	1,2%
Santé	101,7	101,7	101,7	101,7	101,7	101,7	101,7	101,7	101,7	101,7	101,7	101,7	101,7	0,0%	0,0%	0,0%
Transports	116,3	116,3	116,3	116,3	116,0	116,1	116,1	116,1	116,1	116,1	116,1	116,1	116,0	0,0%	-0,2%	-0,1%
Communications	88,8	88,8	88,8	88,8	88,8	88,7	88,7	88,7	88,7	88,7	88,7	88,7	88,7	0,0%	0,0%	0,0%
Loisirs et culture	98,6	98,6	98,6	98,6	98,6	98,7	99,3	99,3	99,2	99,2	99,2	99,3	99,3	0,0%	0,7%	0,9%
Enseignement	112,5	112,5	112,5	112,5	112,5	112,6	112,7	112,6	112,6	112,6	112,6	112,6	112,6	0,0%	0,1%	0,6%
Restaurants et hôtels	118,5	118,6	118,6	118,8	118,8	118,8	118,3	118,3	118,3	118,3	118,3	118,3	118,3	0,0%	-0,2%	0,3%
Biens et services divers	105,0	104,8	104,8	105,2	105,2	105,2	105,6	105,5	105,2	105,2	105,4	105,3	105,3	0,0%	0,4%	0,5%
INDICE GENERAL	110,4	111,0	111,1	110,9	110,5	110,7	110,5	110,5	110,8	110,7	110,6	110,7	110,8	0,1%	0,4%	0,5%
NOMENCLATURE SECONDAIRE																
Biens Importés	104,3	104,6	104,6	105,0	105,0	105,6	105,3	105,5	105,0	105,4	105,8	105,7	106,0	0,3%	1,6%	0,9%
Biens et services locaux	112,5	113,2	113,3	113,0	112,5	112,5	112,3	112,2	112,8	112,5	112,3	112,4	112,4	0,0%	0,0%	0,4%
Energie	107,0	106,8	106,8	107,2	107,2	107,2	107,2	107,2	107,2	107,2	107,2	107,2	107,2	0,0%	0,2%	0,1%
Produits frais	125,4	131,9	131,6	127,4	126,9	126,5	125,2	124,7	127,4	126,4	126,8	125,7	123,5	-1,7%	-1,5%	1,4%
Hors produits frais et énergie	107,6	107,2	107,3	107,9	107,6	107,8	107,8	107,9	107,8	107,9	107,7	108,0	108,5	0,5%	0,8%	0,4%
Secteur Primaire	121,5	125,6	125,9	124,5	123,0	123,0	121,8	121,6	123,3	122,6	122,2	121,3	119,7	-1,3%	-1,5%	1,2%
Secteur Secondaire	104,0	103,3	103,3	103,7	103,7	104,0	104,2	104,3	104,2	104,2	104,2	104,8	106,0	1,2%	1,9%	0,5%
Secteur Tertiaire	109,9	109,9	109,9	109,9	109,8	109,9	109,8	109,9	109,9	109,9	109,9	110,1	110,1	0,0%	0,2%	0,2%
Biens Durables	101,4	101,4	101,4	101,4	101,4	101,4	102,2	102,2	102,2	102,4	102,4	102,4	102,5	0,1%	1,1%	0,7%
Biens Non Durables	113,4	114,8	115,1	114,5	113,8	114,1	113,5	113,4	114,3	113,9	113,7	113,6	113,9	0,2%	0,5%	0,9%
Biens Semi Durables	104,5	104,6	104,6	104,7	104,7	104,7	104,8	104,8	104,9	104,9	104,9	104,9	104,9	0,0%	0,3%	0,5%

Services	110,0	110,0	110,0	110,1	110,0	110,0	110,0	110,1	110,1	110,1	110,1	110,3	110,3	0,0%	0,2%	0,2%
----------	-------	-------	-------	-------	-------	-------	-------	-------	-------	-------	-------	-------	-------	------	------	------