

## Chapitre 13 : AGRICULTURE

### SOMMAIRE

|  |            |
|--|------------|
| <b>I. LISTE DES GRAPHIQUES .....</b>                     | <b>185</b> |
| <b>II. LISTE DES TABLEAUX.....</b>                       | <b>185</b> |
| <b>III. PRÉSENTATION.....</b>                            | <b>186</b> |
| <b>IV. MÉTHODOLOGIE ET SOURCES DE DOCUMENTATION.....</b> | <b>186</b> |

**I. LISTE DES GRAPHIQUES**

|  |            |
|--|------------|
| <b>GRAPHIQUE 13. 1 : EVOLUTION DE LA PRODUCTION (EN TONNES) DES CEREALES AU CAMEROUN DE 2012 A 2016.....</b> | <b>187</b> |
|--|------------|

**II. LISTE DES TABLEAUX**

|  |            |
|--|------------|
| <b>TABLEAU 13. 1: EVOLUTION DE LA PRODUCTION (EN TONNES) DES PRINCIPALES CULTURES DE 2012 A 2016.....</b>                    | <b>188</b> |
| <b>TABLEAU 13. 2: SUPERFICIE (EN HECTARES) DES PRINCIPALES CULTURES DE 2012 A 2016.....</b>                                  | <b>188</b> |
| <b>TABLEAU 13. 3: PRIX MOYEN (EN FCFA/KG) A LA CONSOMMATION DE CERTAINS PRODUITS AGRICOLES DE 2014 A 2016 .....</b>          | <b>189</b> |
| <b>TABLEAU 13. 4: EVOLUTION DE LA PRODUCTION (EN TONNES) DE CERTAINS PRODUITS AGRICOLES DE 2013 A 2016 PAR REGION .....</b>  | <b>190</b> |
| <b>TABLEAU 13. 5: EVOLUTION DE LA SUPERFICIE ET DE LA PRODUCTION DE PRINCIPALES CEREALES DE 2013 A 2015 PAR REGION .....</b> | <b>197</b> |
| <b>TABLEAU 13. 6: SUPERFICIE ET PRODUCTION DES RACINES ET TUBERCULES DE 2013 A 2015 PAR REGION .....</b>                     | <b>198</b> |
| <b>TABLEAU 13. 7: SUPERFICIE ET PRODUCTION DES PRINCIPALES LEGUMINEUSES DE 2013 A 2015 PAR REGION.....</b>                   | <b>200</b> |
| <b>TABLEAU 13. 8: SUPERFICIE ET PRODUCTION DES PRINCIPAUX FRUITS ET LEGUMES DE 2013 A 2015 PAR REGION.....</b>               | <b>201</b> |
| <b>TABLEAU 13. 9: SUPERFICIE ET PRODUCTION DE BANANES DE 2013 A 2015 PAR REGION.....</b>                                     | <b>203</b> |
| <b>TABLEAU 13. 10: SUPERFICIE ET PRODUCTION D'HUILES BRUTES ET TOURTEAUX DE 2013 A 2015 PAR REGION.....</b>                  | <b>204</b> |
| <b>TABLEAU 13. 11: SUPERFICIE ET PRODUCTION D'OLEAGINEUX DE 2013 A 2015 PAR REGION .....</b>                                 | <b>205</b> |
| <b>TABLEAU 13. 12: EVOLUTION DES PRODUITS INDUSTRIELS D'ORIGINE AGRICOLE ENTRE 2011 ET 2015 .....</b>                        | <b>206</b> |
| <b>TABLEAU 13. 13: PRODUCTION DES PRINCIPALES CULTURES VIVRIERES ENTRE 2011 ET 2015 (EN TONNES) .....</b>                    | <b>207</b> |

### III. PRESENTATION

L'agriculture au Cameroun contribue suffisamment à l'activité économique. Car, elle est le principal pourvoyeur d'emplois, puisqu'elle emploie environ 60% de la population active, essentiellement au sein d'exploitations familiales. Elle assure aussi un rôle irremplaçable dans la création de revenus dans les campagnes, pour les quelques deux millions de ménages agricoles recensés. Ce secteur a contribué de 22,8 % au PIB durant l'année 2015.

De 2015 à 2016, la production des principales céréales cultivées au Cameroun (maïs, mil/sorgho et riz) a connu une augmentation considérable en quantité. Cette augmentation peut être associée au fait qu'il y a eu la formation des agriculteurs sur les itinéraires techniques de production, à l'intensification de la vulgarisation de la culture du riz pluvial auprès des populations et, à l'utilisation des engrais.

Pour ce qui est des racines et tubercules, les plus cultivées sont le manioc, le macabo, le taro, l'igname, la patate douce et la pomme de terre. Entre 2013 et 2016, on note un accroissement de la production de ces produits.

Au regard de la production de la banane (banane plantain et banane douce), elle a augmenté et est passée de 5 760 144 tonnes en 2015 à 6 020 264 tonnes en 2016

Quant aux fruits et légumes comme l'ananas, la pastèque, la tomate le concombre et l'oignon, dont les superficies sont passées de 382013ha en 2015 à 430 366ha en 2016. Quant à la production, elle est passée de 1 931 003 tonnes en 2015 à de 2 184 500 tonnes en 2016.

Les produits oléagineux tels que l'arachide, le palmier à huile, le sésame et le soja. Leur superficie et leur production ont connu une hausse entre 2015 et 2016, avec les taux de croissance respectifs de 6,3% et 19,47%.

Dans le groupe des légumes et épices, on retrouve le gingembre, le Gombo, le Haricot, le piment, le Niebé et le voandzou. La production et la superficie totale de ces cultures entre 2015 et 2016 se sont accrues et ont des taux d'accroissement respectifs de 17,7% et de 16,9%.

### IV. METHODOLOGIE ET SOURCES DE DOCUMENTATION

La période de référence des données agricoles contenues dans le présent annuaire correspond à celle de la reprise des enquêtes annuelles agricoles par sondage. De ce fait, la plupart des tableaux figurant dans ce chapitre sont issus essentiellement des enquêtes annuelles agricoles 2012 à 2016 : réalisées par la Direction des Enquêtes et Statistique Agricole (DESA) du Ministère de l'Agriculture et du Développement Rural (MINADER). Il ya lieu de noter que les enquêtes annuelles depuis l'année 2012 en raison de la préparation du 3<sup>ème</sup> recensement général de l'agriculture et de l'élevage de ce fait les données de la production de 2013 et 2014 au niveau national sont des estimations réalisées par le DESA. Une autre

source secondaire notamment la loi de finances a aussi été exploitée.

### Promotion de l'agriculture

Ainsi le MINADER s'est doté d'une stratégie de développement du secteur rural dont la vision politique a pour finalité de renforcer le Cameroun dans son rôle de puissance agricole sous régionale, où le secteur rural est un moteur de l'économie nationale, assurant la sécurité alimentaire des populations dans un souci de développement durable, respectueux de l'environnement.

Son objectif est de promouvoir une agriculture durable, moderne et compétitive reposant sur les exploitations familiales agricoles reconnues et sécurisées et sur le développement d'exploitations de moyenne, de grande taille afin d'augmenter la production et limiter la dépendance alimentaire, tout en créant une dynamique d'emploi formel.

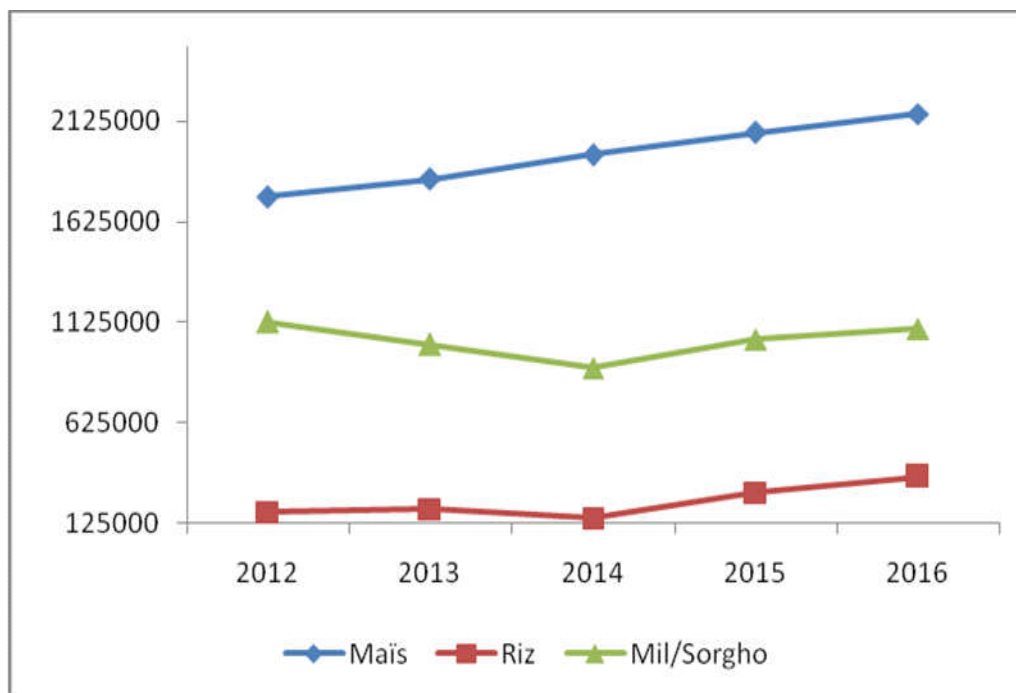
C'est pourquoi, à travers ses différents programmes et projets, le MINADER :

- Facilite grâce aux appuis divers et multiformes, l'acquisition des engrais et pesticides par les organisations professionnelles ;
- Finance entièrement la production et la distribution du matériel végétal de bonne qualité avec l'aide du Ministère de la Recherche Scientifique et de l'Innovation;
- Encourage la mécanisation grâce entre autres à une politique d'acquisition des tracteurs à travers les pays amis ;
- Soutient de manière multiforme les filières à fort enjeu de sécurité alimentaire à l'instar des filière maïs, riz, sorgho, manioc, pomme de terre, patate douce, banane plantain, huile de palme ;
- Finance la constitution des stocks de sécurité à travers l'Office céréalière dont les activités s'étendent désormais sur l'ensemble du territoire ;
- Encourage la mise en place des petites unités de transformation et de conditionnement des produits agricoles.

Dans le but d'accompagner ces actions de production, le MINADER procède :

- Au renforcement des capacités techniques et de gestion des acteurs ruraux à travers la dynamisation de son système d'encadrement et d'appui conseil et le Renforcement de son dispositif de formation;
- A la facilitation de l'accès au crédit grâce à l'appui au développement des établissements de micro-finance et au projet d'appui au développement de la microfinance rurale ;
- Au désenclavement des zones de production grâce à la densification du réseau des pistes de collecte ;
- A l'animation du monde rural grâce à l'appui à l'organisation des comices départementaux et régionaux;
- A la réhabilitation des coopératives afin de leur permettre de jouer le rôle qui est le leur ;
- A l'appui aux coopératives, aux groupes d'initiatives communes et aux sociétés de développement sous tutelle comme le MIDENO, l'UNVDA, la SEMRY, la SOWEDA.

## GRAPHIQUES

**Graphique 13.1** : Evolution de la production (en tonnes) des céréales au Cameroun de 2012 à 2016

**Source** : MINADER/DESA

## Tableaux

Tableau 13. 1: Evolution de la production (en tonnes) des principales cultures de 2012 à 2016

| Groupes                | Cultures        | 2012      | 2013      | 2014      | 2015      | 2016      |
|------------------------|-----------------|-----------|-----------|-----------|-----------|-----------|
| Céréales               | Maïs            | 1749976   | 1835875   | 1 959 262 | 2 070 572 | 2 164 003 |
|                        | Riz             | 181818    | 197511    | 153 246   | 278 281   | 359 320   |
|                        | Mil/Sorgho      | 1 127 632 | 1 014 293 | 898 818   | 1 040 902 | 1 095 779 |
| Tubercules             | Igname          | 537802    | 561030    | 580 088   | 602 228   | 624 881   |
|                        | Manioc          | 4287177   | 4618944   | 4 812 240 | 5 224 735 | 5 832 730 |
|                        | Macabo/Taro     | 1614103   | 1660710   | 1 697 245 | 1 757 249 | 1 803 667 |
|                        | Patatedouce     | 327126    | 422112    | 363 204   | 391 905   | 440 012   |
|                        | Pomme de terre  | 210015    | 219964    | 220 556   | 346 332   | 377 257   |
| Bananes                | Bananedouce     | 1471007   | 1078525   | 1 067 636 | 1 082 800 | 1 187 547 |
|                        | Banane Plantain | 3569318   | 4166692   | 4 471 065 | 4 677 344 | 4 832 717 |
| Fruits et légumes      | Ananas          | 167853    | 211646    | 282 334   | 296 047   | 332 664   |
|                        | Pastèque        | 50108     | 69587     | 70 907    | 73 793    | 83 168    |
|                        | Tomate          | 889794    | 927729    | 949 587   | 1 020 601 | 1 182 114 |
|                        | Concombre       | 219285    | 204479    | 222 895   | 240 227   | 282 773   |
|                        | Oignon          | 198024    | 218476    | 297 251   | 300 335   | 303 781   |
| Oléagineux             | Arachide        | 633799    | 610267    | 578 626   | 608 731   | 747 677   |
|                        | Palmier à huile | 265570    | 324499    | 342 786   | 364 039   | 419 970   |
|                        | Sésame          | 50803     | 54211     | 56 612    | 60 984    | 68 422    |
|                        | Soja            | 11742     | 11477     | 12 975    | 21 405    | 24 558    |
| Légumineuses et Epices | Gingembre       | 44990     | 49940     | 51039     | 55428     | 79273     |
|                        | Gombo           | 69060     | 75068     | 75 960    | 77 935    | 90 780    |
|                        | Haricot         | 489851    | 331023    | 342 270   | 362 800   | 390 816   |
|                        | Piment          | 37307     | 41167     | 45 673    | 52 569    | 58 903    |
|                        | Niébé           | 158 243   | 140 180   | 138 533   | 147 739   | 195 408   |
|                        | Voandzou        | 29 453    | 27 007    | 13 975    | 24 568    | 27 864    |

Source : MINADER/DESA

Tableau 13. 2: Superficie (en hectares) des principales cultures de 2012 à 2016

| Groupes    | Cultures        | 2012      | 2013      | 2014      | 2015      | 2016      |
|------------|-----------------|-----------|-----------|-----------|-----------|-----------|
| Céréales   | Maïs            | 962 129   | 1 025 419 | 1 110 400 | 1 189 547 | 1 207 013 |
|            | Riz             | 158 275   | 168 275   | 126 901   | 226 779   | 276 175   |
|            | Mil/Sorgho      | 1 177 769 | 1 012 295 | 849 951   | 937 213   | 957 888   |
| Tubercules | Igname          | 47 130    | 49 662    | 51 846    | 54 321    | 56 365    |
|            | Manioc          | 291 340   | 311 017   | 321 165   | 345 827   | 374 826   |
|            | Macabo/Taro     | 196 421   | 209 028   | 220 562   | 235 295   | 241 510   |
|            | Patate douce    | 56 351    | 72 193    | 61 599    | 65 948    | 71 886    |
|            | Pomme de terre  | 14 879    | 15 092    | 14 641    | 22 499    | 23 794    |
| Bananes    | Banane douce    | 89 744    | 66 428    | 66 385    | 67 956    | 72 359    |
|            | Banane Plantain | 283 391   | 283 391   | 301 645   | 313 113   | 337 416   |

|                               |                 |         |         |         |         |         |
|-------------------------------|-----------------|---------|---------|---------|---------|---------|
| <b>Fruits et légumes</b>      | Ananas          | 4 834   | 6 151   | 8 261   | 8 718   | 9 511   |
|                               | Pastèque        | 1 962   | 2 730   | 2 788   | 2 908   | 3 182   |
|                               | Tomate          | 70 818  | 74 197  | 76 304  | 82 370  | 92 626  |
|                               | Concombre       | 221 114 | 212 412 | 237 768 | 262 483 | 299 972 |
|                               | Oignon          | 15 063  | 17 413  | 24 486  | 25 534  | 25 075  |
| <b>Oléagineux</b>             | Arachide        | 453 279 | 436 517 | 413 951 | 435 556 | 453 826 |
|                               | Palmier à huile | 92 706  | 114 015 | 120 769 | 126 969 | 142 211 |
|                               | Sésame          | 36 721  | 40 361  | 43 326  | 47 848  | 52 120  |
|                               | Soja            | 8 791   | 8 595   | 9 719   | 16 035  | 17 861  |
| <b>Légumineuses et Epices</b> | Gingembre       | 5 236   | 5 611   | 5 534   | 5 809   | 8 066   |
|                               | Gombo           | 26 109  | 28 396  | 28 750  | 29 514  | 33 377  |
|                               | Haricot         | 383 132 | 259 931 | 269 788 | 286 996 | 300 153 |
|                               | Piment          | 17 974  | 19 727  | 21 780  | 24 963  | 27 155  |
|                               | Niébé           | 321 197 | 316 890 | 345 527 | 400 844 | 514 739 |
|                               | <b>Voandzou</b> | 35 138  | 32 808  | 17 565  | 31 465  | 34 648  |

Source : MINADER/DESA

**Tableau 13. 3:** Prix moyen (en FCFA/kg) à la consommation de certains produits agricoles de 2014 à 2016

| Groupes de produits           | Cultures        | 2014 | 2015 | 2016 |
|-------------------------------|-----------------|------|------|------|
| <b>Céréales</b>               | Maïs            | 190  | 194  | 194  |
|                               | Riz paddy       | 204  | 207  | 206  |
|                               | Mil/Sorgho      | 148  | 151  | 149  |
| <b>Tubercules</b>             | Igname          | 516  | 516  | 515  |
|                               | Manioc          | 169  | 169  | 169  |
|                               | Macabo/Taro     | 220  | 218  | 215  |
|                               | Patatedouce     | 106  | 108  | 107  |
|                               | Pomme de terre  | 285  | 289  | 288  |
| <b>Bananes</b>                | Banane douce    | 100  | 104  | 100  |
|                               | Banane Plantain | 179  | 180  | 179  |
| <b>Fruits et légumes</b>      | Ananas          | 210  | 210  | 208  |
|                               | Papaye          | 156  | 154  | 153  |
|                               | Pastèque        | 456  | 457  | 453  |
|                               | Tomate          | 240  | 245  | 240  |
|                               | Concombre       | 750  | 755  | 751  |
|                               | Oignon          | 380  | 395  | 385  |
| <b>Oléagineux</b>             | Arachide        | 495  | 490  | 491  |
|                               | Palmier à huile | 631  | 635  | 630  |
|                               | Soja            | 353  | 363  | 358  |
| <b>Légumineuses et Epices</b> | Gingembre       | 114  | 115  | 112  |
|                               | Gombo           | 424  | 426  | 430  |

|  |                 |     |     |     |
|--|-----------------|-----|-----|-----|
|  | Haricot         | 410 | 412 | 424 |
|  | Piment          | 343 | 358 | 320 |
|  | Niébé           | 380 | 370 | 377 |
|  | Pistache        | 657 | 660 | 652 |
|  | <b>Voandzou</b> | 215 | 210 | 210 |

Source : MINADER/DESA

**Tableau 13. 4:** Evolution de la production (en tonnes) de certains produits agricoles de 2013 à 2016 par région

| Produits        | 2013      | 2014      | 2015      | 2016      |
|-----------------|-----------|-----------|-----------|-----------|
| <b>ADAMAOUA</b> |           |           |           |           |
| Ananas          | 14897     | 29207     | 29353     | 26613     |
| Arachide        | 14846     | 18781     | 13495     | 18949     |
| Banane douce    | 1399      | 1385      | 1404      | 2092      |
| Banane Plantain | 19232     | 6952      | 16377     | 24912     |
| Concombre       | 34930,6   | 37441,88  | 42375     | 36798     |
| Gingembre       | ///       | ///       | ///       | ///       |
| Gombo           | 6005      | 6076      | 6234      | 4908      |
| Haricot sec     | 5952      | 6296      | 6785      | 4633      |
| Palmier à huile | 127,785   | 456,83    | 388       |           |
| Igname          | 76726     | 78414     | 80644     | 85713     |
| Macabo/Taro     | 10709     | 9826      | 14262     | 22140     |
| Mais            | 108377    | 129841    | 165128    | 244970    |
| Manioc          | 221904    | 242918    | 260526    | 265576    |
| Oignon/ail      | 726       | 724       | 848       | 15189     |
| Pastèque        | ///       | ///       | ///       | ///       |
| Patatedouce     | 51223     | 52349     | 55256     | 64861     |
| Piment          | 277,2     | 576,96    | 197       | 1136      |
| Pomme de terre  | 4804,87   | 7570,66   | 8205,5    | 16570     |
| Riz paddy       | 998,05    | 1166,675  | 1072      | 923       |
| Sésame          | 2800,4    | 3106,9    | 3378,7    | 3308      |
| Soja            | 822,67    | 2154,07   | 2124      | 322       |
| Tomates         | 73916,3   | 75690,4   | 81352,9   | 94146     |
| Niébé           | 350,06    | 355,26    | 178       | 522       |
| Voandzou        | ///       | ///       | ///       | ///       |
| Cacao           | 184,45    | 124,9     | ///       | ///       |
| Café robusta    | ///       | ///       | ///       | ///       |
| Mil/Sorgho      | 50715     | 44941     | 52045     | 54789     |
| <b>CENTRE</b>   |           |           |           |           |
| Ananas          | 94 570    | 104 027   | 114 430   | 149 699   |
| Arachide        | 88071     | 72922     | 70572     | 70 350    |
| Bananedouce     | 402 798   | 429 455   | 430 876   | 427 271   |
| Banane Plantain | 1 099 063 | 1 189 795 | 1 254 840 | 1 212 711 |
| Concombre       | 65817     | 68613     | 71847     | 80 081    |
| Gingembre       | 193,44    | 197,70    | 214,71    | 346       |
| Gombo           | 4170,9    | 4220,5    | 4330,2    | 8 062     |
| Haricot sec     | 3167      | 3275      | 3475      | 3 760     |

|                 |           |           |           |           |
|-----------------|-----------|-----------|-----------|-----------|
| Palmier à huile | 62301,9   | 71032     | 82206     | 90 493    |
| Igname          | 144 780   | 147 966   | 152 173   | 161 738   |
| Macabo/Taro     | 317 652   | 324 640   | 336 117   | 344 996   |
| Mais            | 203 486   | 215 491   | 224 446   | 226 047   |
| Manioc          | 1 475 399 | 1 443 890 | 1 566 288 | 1 830 549 |
| Oignon/ail      | 5702      | 3600      | 3840      | ///       |
| Pastèque        | 17 920    | 18 255    | 19 228    | 27 372    |
| Patatedouce     | 89 604    | 91 576    | 96 660    | 113 462   |
| Piment          | 10 557    | 11 507    | 13 424    | 14 882    |
| Pomme de terre  | 726       | 857       | 901       | 577       |
| Riz paddy       | 9954      | 10256     | 10524     | 24 089    |
| Sésame          | 2756      | 2198      | 2146      | 7 753     |
| Soja            | 1535      | 1489      | 1458      | 2947      |
| Tomates         | 167 874   | 171 903   | 184 764   | 213 818   |
| Niébé           | 3100      | 2802      | 2740      | 6806,5    |
| Voandzou        | 847       | 709       | 709       | 1478      |
| Cacao           | 164231    | 170647    | 181944    | ///       |
| Café robusta    | 10396     | 10208     | 9693      | ///       |
| Mil/Sorgho      | ///       | ///       | ///       | ///       |
| <b>EST</b>      |           |           |           |           |
| Ananas          | 1162      | 1051      | 1177      | 3327      |
| Arachide        | 111990    | 119138,1  | 134478    | 153035    |
| Bananedouce     | 123221    | 83205     | 90694     | 180295    |
| Banane Plantain | 1018313   | 1100388   | 1155454   | 1310774   |
| Concombre       | 27374,64  | 31863,2   | 34412     | 42119     |
| Gingembre       | ///       | ///       | ///       | ///       |
| Gombo           | 157       | 159       | 163       | 145       |
| Haricot sec     | 1169      | 1208      | 1282      | 1388      |
| Palmier à huile | 7883      | 8197      | 8418      | 11065     |
| Igname          | 68838     | 77392     | 85131     | 76900     |
| Macabo/Taro     | 332773    | 340094    | 352117    | 361419    |
| Mais            | 115181    | 121977    | 127046    | 127952    |
| Manioc          | 1005617   | 1187778   | 1306556   | 1302959   |
| Oignon/ail      | 285       | 284       | 333       | ///       |
| Pastèque        | 1274      | 1298      | 1367      | 1946      |
| Patatedouce     | 22372     | 22864     | 24133     | 28329     |
| Piment          | 781       | 1176,8    | 1271      | 1101      |
| Pomme de terre  | ///       | ///       | ///       | ///       |
| Riz paddy       | 269       | 285       | 358       | 509       |
| Sésame          | 13436,5   | 12236     | 12970     | 15874     |
| Soja            | ///       | ///       | 8374      | 0         |
| Tomates         | 7247      | 7308,4    | 7893,1    | 9230      |
| Niébé           | ///       | ///       | ///       | ///       |
| Voandzou        | ///       | ///       | ///       | ///       |
| Cacao           | ///       | 30005,1   | 32405,5   | ///       |
| Café robusta    | ///       | 6850,5    | 6953,3    | ///       |
| Mil/Sorgho      | ///       | ///       | ///       | ///       |



| <b>EXTREME NORD</b>   |         |        |          |        |
|-----------------------|---------|--------|----------|--------|
| Ananas                | ///     | ///    | ///      | ///    |
| Arachide              | 84422   | 82659  | 70857    | 74768  |
| Bananedouce           | ///     | ///    | ///      | ///    |
| Banane Plantain       | ///     | ///    | ///      | ///    |
| Concombre             | ///     | ///    | ///      | 4669   |
| Gingembre             | ///     | ///    | ///      | ///    |
| Gombo                 | 30589   | 30953  | 31758    | 33465  |
| Haricot sec           | 41593   | 43007  | 45638    | 49380  |
| Palmier à huile       | ///     | ///    | ///      | ///    |
| Igname                | ///     | ///    | ///      | ///    |
| Macabo/Taro           | 1 730   | 1768   | 1831     | 1879   |
| Mais                  | 185 231 | 196159 | 204311   | 205768 |
| Manioc                | 35612   | 4890   | 13407    | 8664   |
| Oignon/ail            | 103202  | 181639 | 177570   | 188344 |
| Pastèque              | ///     | ///    | ///      | ///    |
| Patate douce          | 87058   | 18965  | 22446    | 33565  |
| Piment                | 3055    | 3330   | 3885     | 4307   |
| Pomme de terre        | 961     | 963    | 1019     | 1617   |
| Riz paddy             | 91852   | 42094  | 153844,5 | 218513 |
| Sésame                | 20662   | 22923  | 24928    | 24410  |
| Soja                  | 477,9   | 490,9  | 498,6    | 1424   |
| Tomates               | 1898,9  | 1944,4 | 2089,9   | 2418   |
| Niébé                 | 82286   | 80550  | 88298    | 109428 |
| Voandzou              | 17803   | 4809   | 14365    | 17645  |
| Cacao                 | ///     | ///    | ///      | ///    |
| Café robusta          | ///     | ///    | ///      | ///    |
| Mil/Sorgho            | 628862  | 557267 | 645359   | 679383 |
| <b>LITTORAL</b>       |         |        |          |        |
| Ananas                | 49392   | 52667  | 52667    | 56553  |
| Arachide              | 5452    | 5495   | 5518     | 4907   |
| Bananedouce           | 207003  | 210934 | 215153   | 165212 |
| Banane Plantain       | 491310  | 534990 | 572439   | 691228 |
| Concombre             | 37140   | 39840  | 43543    | 27311  |
| Gingembre             | 30184   | 30848  | 33501    | 49583  |
| Gombo                 | 2897    | 2932   | 3008     | 4678   |
| Haricot sec           | 13179   | 13478  | 13789    | 15898  |
| Palmier à huile       | 83975   | 86089  | 91254    | 79485  |
| Igname                | 67883   | 69052  | 71124    | 73975  |
| Macabo/Taro           | 374212  | 382445 | 395966   | 406425 |
| Mais                  | 173635  | 183880 | 191521   | 192887 |
| Manioc                | 399054  | 418817 | 435674   | 505616 |
| Oignon/ail            | 3688    | 4000   | 5120     | 3700   |
| Pastèque              | 17560   | 17909  | 17969    |        |
| Patatedouce           | 27084   | 27680  | 29216    | 34295  |
| Piment                | 630     | 888    | 900      | 1011   |
| <b>Pomme de terre</b> | 804     | 828,12 | 870      | 714    |

|                   |        |        |        |        |
|-------------------|--------|--------|--------|--------|
| Riz paddy         | 19     | 20     | 25     | 35     |
| Sésame            | ///    | ///    | ///    | ///    |
| Soja              | 1903   | 1919   | 1920   | 5430   |
| Tomates           | 1360   | 1456   | 1501   | 2664   |
| Niébé             | 1158   | 750    | 544    | 782    |
| Voandzou          | 703    | 530    | 386    | 2880   |
| Cacao             | 18132  | 19269  | 21003  | ///    |
| Café robusta      | 8400   | 8400   | 8500   | ///    |
| Mil/Sorgho        | ///    | ///    | ///    | ///    |
| Poivre            | 215    | 280    | 300    | ///    |
| Caoutchouc        | ///    | 7334   | 8532   | ///    |
| <b>NORD</b>       |        |        |        |        |
| Ananas            | ///    | ///    | ///    | ///    |
| Arachide          | 242097 | 254201 | 266912 | 299071 |
| Banane douce      | 4230   | 4230   | 4230   | ///    |
| Banane Plantain   | ///    | ///    | ///    | ///    |
| Concombre         | ///    | ///    | ///    | ///    |
| Gingembre         | ///    | ///    | ///    | ///    |
| Gombo             | 285    | 288    | 296    | 155    |
| Haricot sec       | 16348  | 16904  | 17938  | 19408  |
| Palmier à huile   |        |        |        |        |
| Igname            | 12043  | 12308  | 12658  | 13455  |
| Macabo/Taro       | 7113   | 7269   | 7526   | 7725   |
| Mais              | 245954 | 260465 | 271289 | 273223 |
| Manioc            | 37809  | 38641  | 41916  | 48988  |
| Oignon/ail        | 85345  | 87542  | 89831  | 97210  |
| Pastèque          |        |        |        |        |
| Patatedouce       | 42462  | 45211  | 48926  | 35987  |
| Piment            | 57     | 62     | 73     | 80     |
| Pomme de terre    | 17268  | 17293  | 18311  | 29051  |
| Riz paddy         | 55813  | 58542  | 61024  | 42200  |
| Sésame            | 7636   | 8471   | 9212   | 9021   |
| Soja              | 441    | 453    | 460    | 800    |
| Tomates           | 350    | ///    | ///    | ///    |
| Niébé             | 52452  | 53230  | 55103  | 78163  |
| Voandzou          | 1713   | 1771   | 2037   | 1218   |
| Cacao             | ///    | ///    | ///    | ///    |
| Café robusta      | ///    | ///    | ///    | ///    |
| Mil/Sorgho        | 324574 | 287622 | 333088 | 350649 |
| <b>NORD OUEST</b> |        |        |        |        |
| Ananas            | 21488  | 42129  | 42339  | 33266  |
| Arachide          | 7001,7 | 6370,8 | 1950,3 | 9308   |
| Bananedouce       | 43911  | 43467  | 44085  | 40967  |
| Banane Plantain   | 269520 | 317355 | 316577 | 171140 |
| Concombre         | 10401  | 14991  | 18902  | 7756   |
| Gingembre         | 12401  | 12674  | 13764  | 21022  |
| Gombo             | 11506  | 11643  | 11945  | 17378  |

|                             |         |         |         |        |
|-----------------------------|---------|---------|---------|--------|
| Haricot sec                 | 119535  | 123599  | 131161  | 141915 |
| Palmier à huile             | 37285   | 38774   | 39818   | 52337  |
| Igname                      | 96933   | 99066   | 101882  | 108286 |
| Macabo/Taro                 | 161670  | 165226  | 171068  | 175587 |
| Mais                        | 194718  | 206206  | 214775  | 216307 |
| Manioc                      | 140973  | 144075  | 156288  | 182656 |
| Oignon/ail                  | 318     | 317     | 371     | 3038   |
| Pastèque                    | 1620    | 1650    | 1738    | 2474   |
| Patatedouce                 | 22643   | 23141   | 24426   | 28672  |
| Piment                      | 3270    | 3564    | 4158    | 4610   |
| Pomme de terre              | 63733   | 63823   | 67579   | 107220 |
| Riz paddy                   | 31334   | 33182   | 41745   | 59292  |
| Sésame                      |         |         |         |        |
| Soja                        | 1902,8  | 1954,6  | 1985,1  | 3450   |
| Tomates                     | 54033,4 | 55330,2 | 59469,5 | 68821  |
| Niébé                       | 263,8   | 267,7   | 277,1   | 393    |
| Voandzou                    | 5687,5  | 5880,4  | 6763,1  | 4046   |
| Cacao                       | ///     | 47,1    | 67,2    | ///    |
| Café robusta                | ///     | 13,9    | 32,1    | ///    |
| Mil/Sorgho                  | 10143   | 8988    | 10409   | 10958  |
| Morelle Noire( huckleberry) | ///     | 32,56   | 126,9   | ///    |
| Café Arabica                | ///     | 4575,33 | 269,156 | ///    |
| Choux(cabbages)             | ///     | 16      | 91,5    | ///    |
| Poivre                      | ///     | ///     | ///     | ///    |
| Caoutchouc                  | ///     | ///     | ///     | ///    |
| Carotte                     | ///     | ///     | 10      | ///    |
| Mangue                      | ///     | 8       | 7,5     | ///    |
| Aubergine (garden eggs)     | ///     | ///     | 90      | ///    |
| Avocat                      | ///     | 8,6     | 18,5    | ///    |
| <b>OUEST</b>                |         |         |         |        |
| Ananas                      | 11320   | 22648   | 23617   | 36593  |
| Arachide                    | 42627   | 7998    | 32659   | 22430  |
| Bananedouce                 | 65654   | 65654   | 65654   | 60592  |
| Banane Plantain             | 174529  | 188352  | 203435  | 297215 |
| Concombre                   | 1774,62 | 2042,5  | 2271    | 2309   |
| Gingembre                   | 5241    | 5357    | 5818    | 6043   |
| Gombo                       | 10877   | 11007   | 11293   | 10790  |
| Haricot sec                 | 120248  | 124336  | 131943  | 142761 |
| Palmier à huile             | 5869    | 6103    | 6267    | 8235   |
| Igname                      | 39110   | 39970   | 41107   | 43691  |
| Macabo/Taro                 | 129244  | 132087  | 136757  | 140369 |
| Mais                        | 335120  | 354892  | 369640  | 372276 |
| Manioc                      | 153862  | 157247  | 170577  | 199356 |
| Oignon/ail                  | 18147   | 18086   | 21182   | ///    |
| Pastèque                    | 30905   | 31482   | 33160   | 47205  |
| Patate douce                | 59489   | 60798   | 64173   | 75329  |
| Piment                      | 16804   | 18316   | 21368   | 23689  |

|                             |         |           |           |          |
|-----------------------------|---------|-----------|-----------|----------|
| Pomme de terre              | 125807  | 123354    | 243233    | 211649   |
| Riz paddy                   | 3709    | 3928      | 4941      | 7018     |
| Sésame                      | 3886,9  | 4312,2    | 4689,5    | 4592     |
| Soja                        | 4207    | 4322      | 4389      | 9160,134 |
| Tomates                     | 609277  | 623899    | 670574    | 776023   |
| Niébé                       | 34,8    | 35,3      | 36,6      | 52       |
| Voandzou                    | 253,42  | 275,8     | 307,6     | 439      |
| Cacao                       | 9646    | 13320     | 12076,5   | ///      |
| Café robusta                | 17943   | 17305,9   | 12524     | ///      |
| Mil/Sorgho                  | ///     | ///       | ///       | ///      |
| Morelle Noire( huckleberry) | 34381   | 32943,83  | 35343,85  | ///      |
| Café Arabica                | 5426    | 9064,33   | 4575,33   | ///      |
| Choux(cabbages)             | 17956   | 37252     | 489102    | ///      |
| <b>SUD</b>                  |         |           |           |          |
| Ananas                      | 9074    | 18154     | 18931     | 13307    |
| Arachide                    | 6835    | 4134      | 5365      | 5233     |
| Bananedouce                 | 99471,8 | 98467,4   | 99866     | 155569   |
| Banane Plantain             | 863553  | 891586    | 914246    | 853676   |
| Concombre                   | 9687,82 | 11150,1   | 12397     | 39722    |
| Gingembre                   | 75      | 77        | 83        | 67       |
| Gombo                       | 7016    | 7099      | 7284      | 3864     |
| Haricot sec                 | 590     | 610       | 648       | 701      |
| Palmier à huile             | 12351   | 12845     | 13190     | 17337    |
| Igname                      | 6651    | 6798      | 6991      | 7430     |
| Macabo/Taro                 | 145132  | 148 325,2 | 153 569,1 | 157626   |
| Mais                        | 93611   | 99134     | 103253    | 103990   |
| Manioc                      | 709128  | 724728    | 786163    | 918803   |
| Oignon/ail                  | 745     | 743       | 870       | ///      |
| Pastèque                    | 32      | 33        | 35        | 49       |
| Patatedouce                 | 13938   | 14244     | 15035     | 17649    |
| Piment                      | 1386    | 1510      | 1762      | 1953     |
| Pomme de terre              | 303     | 304       | 322       | 510      |
| Riz paddy                   | 1106    | 1171      | 1473      | 2092     |
| Sésame                      | 3033,2  | 3365,1    | 3659,5    | 3583     |
| Soja                        | 45      | 47        | 47        | 82       |
| Tomates                     | 10006,6 | 10246,8   | 11013,3   | 12745    |
| Niébé                       | ///     | ///       | ///       | ///      |
| Voandzou                    | ///     | ///       | ///       | ///      |
| Cacao                       | ///     | ///       | ///       | ///      |
| Café robusta                | ///     | ///       | ///       | ///      |
| Mil/Sorgho                  | ///     | ///       | ///       | ///      |
| <b>SUD OUEST</b>            |         |           |           |          |
| Ananas                      | 9 744,4 | 12 451,2  | 13534     | 13306    |
| Arachide                    | 6926    | 6926      | 6926      | 29907    |
| Bananedouce                 | 130838  | 130838    | 130838    | 148922   |
| Banane Plantain             | 231171  | 241647    | 243977    | 270331   |
| Concombre                   | 24715   | 28445     | 29492     | 42007    |

|                             |        |        |        |        |
|-----------------------------|--------|--------|--------|--------|
| Gingembre                   | 1564   | 1583   | 1624   | 2211   |
| Gombo                       | ///    | ///    | 2967   | 7334   |
| Haricot sec                 | 9242   | 9557   | 10141  | 10973  |
| Palmier à huile             | 114707 | 119289 | 122498 | 161015 |
| Igname                      | 48065  | 49122  | 50519  | 53694  |
| Macabo/Taro                 | 170798 | 174556 | 180727 | 185501 |
| Mais                        | 180565 | 191218 | 199164 | 200584 |
| Manioc                      | 439586 | 449256 | 487340 | 569563 |
| Oignon/ail                  | 318    | 317    | 371    | 422    |
| Pastèque                    | 276    | 281    | 296    | ///    |
| Patatedouce                 | 6239   | 6376   | 11634  | 7900   |
| Piment                      | 4349   | 4741   | 5530   | 6131   |
| Pomme de terre              | 5556   | 5564   | 5892   | 9348   |
| Riz paddy                   | 2458   | 2603   | 3274   | 4651   |
| Sésame                      | ///    | ///    | ///    | ///    |
| Soja                        | 142,1  | 146,0  | 148,3  | 258    |
| Tomates                     | 1766,2 | 1808,6 | 1943,9 | 2245   |
| Niébé                       | 534,7  | 542,6  | 561,7  | 797    |
| Voandzou                    |        |        |        |        |
| Cacao                       | 150965 | 198860 | ///    | ///    |
| Café robusta                | ///    | ///    | ///    | ///    |
| Mil/Sorgho                  | ///    | ///    | ///    | ///    |
| Morelle Noire( huckleberry) | ///    | ///    | ///    | ///    |
| Café Arabica                | ///    | ///    | ///    | ///    |
| Choux(cabbages)             | ///    | ///    | 60214  | ///    |
| Poivre                      |        |        |        |        |
| Caoutchouc                  | ///    | ///    | 24826  | ///    |
| Carotte                     | ///    | ///    | 80000  | ///    |
| Mangue                      | ///    | ///    | 3004,3 | ///    |
| Aubergine (garden eggs)     | ///    | ///    | 33     | ///    |
| Avocat                      | ///    | ///    | 176    | ///    |
| Orange                      | ///    | ///    | 25     | ///    |
| Papaye                      | ///    | ///    | 440    | ///    |
| Canne à sucre               | ///    | ///    | 33     | ///    |
| champignon                  | ///    | ///    | 0,2    | ///    |

Source : MINADER/DESA

**Tableau 13. 5:** évolution de la Superficie et de la production de principales céréales de 2013 à 2015 par région

| Produits | Année |                 | Adamaoua | Centre  | Est    | Extrême-Nord | Littoral | Nord   | Nord-Ouest | Ouest  | Sud    | Sud-ouest | Cameroun  |
|----------|-------|-----------------|----------|---------|--------|--------------|----------|--------|------------|--------|--------|-----------|-----------|
| Maïs     | 2013  | Superficie (ha) | 116 080  | 107 113 | 60 630 | 97 504       | 91400    | 129468 | 102498     | 176404 | 49276  | 95048     | 1 025 421 |
|          |       | Production (t)  | 108377   | 203 486 | 115181 | 185 231      | 173635   | 245954 | 194718     | 335120 | 93611  | 180565    | 1 835 878 |
|          | 2014  | Superficie (ha) | 125 700  | 115 990 | 65 655 | 105 584      | 98975    | 140197 | 110992     | 191023 | 53359  | 102924    | 1 110 399 |
|          |       | Production (t)  | 129841   | 215 491 | 121977 | 196159       | 183880   | 260465 | 206206     | 354892 | 99134  | 191218    | 1 959 263 |
|          | 2015  | Superficie (ha) | 134 659  | 124 257 | 70 335 | 113 110      | 106029   | 150190 | 118903     | 204639 | 57163  | 110261    | 1 189 546 |
|          |       | Production (t)  | 165128   | 224 446 | 127046 | 204311       | 191521   | 271289 | 214775     | 369640 | 103253 | 199164    | 2 070 573 |
| Riz      | 2013  | Superficie (ha) | 432      | 11 281  | 238    | 102 333      | 17       | 19763  | 27767      | 3287   | 980    | 2178      | 168 276   |
|          |       | Production (t)  | 998,05   | 9954    | 269    | 91852        | 19       | 55813  | 31334      | 3709   | 1106   | 2458      | 197 512   |
|          | 2014  | Superficie (ha) | 326      | 8 508   | 180    | 77 172       | 12       | 14904  | 20940      | 2479   | 739    | 1642      | 118 394   |
|          |       | Production (t)  | 1166,675 | 10256   | 285    | 42094        | 20       | 58542  | 33182      | 3928   | 1171   | 2603      | 153 248   |
|          | 2015  | Superficie (ha) | 583      | 15 203  | 321    | 137 911      | 22       | 26634  | 37421      | 4429   | 1320   | 2935      | 226 779   |
|          |       | Production (t)  | 1072     | 10524   | 358    | 153844,5     | 25       | 61024  | 41745      | 4941   | 1473   | 3274      | 278 281   |
| Mil      | 2013  | Superficie (ha) | 50 615   | ///     | ///    | 627 623      | ///      | 323934 | 10123      | ///    | ///    | ///       |           |
|          |       | Production (t)  | 50715    | ///     | ///    | 628862       | ///      | 324574 | 10143      | ///    | ///    | ///       |           |
|          | 2014  | Superficie (ha) | 42 498   | ///     | ///    | 526 970      | ///      | 271984 | 8500       | ///    | ///    | ///       |           |
|          |       | Production (t)  | 44941    | ///     | ///    | 557267       | ///      | 287622 | 8988       | ///    | ///    | ///       |           |
|          | 2015  | Superficie (ha) | 46 861   | ///     | ///    | 581 072      | ///      | 299908 | 9372       | ///    | ///    | ///       |           |
|          |       | Production (t)  | 52045    | ///     | ///    | 645359       | ///      | 333088 | 10409      | ///    | ///    | ///       |           |

Source : MINADER/DESA t= tonnes ; ha = hectares

**Tableau 13. 6:** Superficie et Production des racines et tubercules de 2013 à 2015 par région

| Produits      | Année |                 | Adamaoua | Centre    | Est     | Extrême-Nord | Littoral | Nord  | Nord-Ouest | Ouest  | Sud       | Sud-ouest | Cameroun  |
|---------------|-------|-----------------|----------|-----------|---------|--------------|----------|-------|------------|--------|-----------|-----------|-----------|
| Manioc        | 2013  | Superficie (ha) | 14 161   | 97 610    | 69 477  | 462          | 26961    | 2612  | 9740       | 10630  | 48993     | 30371     | 311 017   |
|               |       | Production (t)  | 221904   | 1 475 399 | 1005617 | 35612        | 399054   | 37809 | 140973     | 153862 | 709128    | 439586    | 4 618 944 |
|               | 2014  | Superficie (ha) | 14 623   | 100 795   | 71 744  | 477          | 27841    | 2697  | 10058      | 10977  | 50592     | 31362     | 321 166   |
|               |       | Production (t)  | 242918   | 1 443 890 | 1187778 | 4890         | 418817   | 38641 | 144075     | 157247 | 724728    | 449256    | 4 812 240 |
|               | 2015  | Superficie (ha) | 15 746   | 108 535   | 77 253  | 514          | 29978    | 2905  | 10830      | 11820  | 54477     | 33770     | 345 828   |
|               |       | Production (t)  | 260526   | 1 566 288 | 1306556 | 13407        | 435674   | 41916 | 156288     | 170577 | 786163    | 487340    | 5 224 735 |
| Macabo / Taro | 2013  | Superficie (ha) | 2 566    | 39 982    | 41 885  | 218          | 47101    | 895   | 20349      | 16267  | 18267     | 21498     | 209 028   |
|               |       | Production (t)  | 10709    | 317 652   | 332773  | 1730         | 374212   | 7113  | 161670     | 129244 | 145132    | 170798    | 1 651 033 |
|               | 2014  | Superficie (ha) | 2 707    | 42 188    | 44 196  | 230          | 49700    | 945   | 21472      | 17165  | 19275     | 22684     | 220 562   |
|               |       | Production (t)  | 9826     | 324 640   | 340094  | 1768         | 382445   | 7269  | 165226     | 132087 | 148 325,2 | 174556    | 1 686 236 |
|               | 2015  | Superficie (ha) | 2 888    | 45 006    | 47 148  | 245          | 53020    | 1008  | 22906      | 18312  | 20563     | 24199     | 235 295   |
|               |       | Production (t)  | 14262    | 336 117   | 352117  | 1831         | 395966   | 7526  | 171068     | 136757 | 153 569,1 | 180727    | 1 749 940 |
| Patate douce  | 2013  | Superficie (ha) | 10 642   | 18 616    | 4 648   | 5 507        | 5627     | 5904  | 4704       | 12359  | 2896      | 1296      | 72 199    |

|                       |      |                 |                 |         |        |       |        |       |        |        |       |       |         |         |
|-----------------------|------|-----------------|-----------------|---------|--------|-------|--------|-------|--------|--------|-------|-------|---------|---------|
|                       | 2014 | Production (t)  | 51223           | 89 604  | 22372  | 87058 | 27084  | 42462 | 22643  | 59489  | 13938 | 6239  | 422 112 |         |
|                       |      | Superficie (ha) | 9 080           | 15 884  | 3 966  | 4 699 | 4801   | 5038  | 4014   | 10546  | 2471  | 1106  | 61 605  |         |
|                       | 2015 | Production (t)  | 52349           | 91 576  | 22864  | 18965 | 27680  | 45211 | 23141  | 60798  | 14244 | 6376  | 363 204 |         |
|                       |      | Superficie (ha) | 9 721           | 17 005  | 4 246  | 5 031 | 5140   | 5394  | 4297   | 11290  | 2645  | 1184  | 65 953  |         |
|                       |      |                 | Production (t)  | 55256   | 96 660 | 24133 | 22446  | 29216 | 48926  | 24426  | 64173 | 15035 | 11634   | 391 905 |
|                       |      |                 | Superficie (ha) | 6 812   | 12 854 | 6 112 | ///    | 5879  | 1069   | 8606   | 3472  | 591   | 4267    |         |
| <b>Igname</b>         | 2013 | Production (t)  | 76726           | 144 780 | 68838  | ///   | 67883  | 12043 | 96933  | 39110  | 6651  | 48065 |         |         |
|                       |      | Superficie (ha) | 7 112           | 13 419  | 6 380  | ///   | 6138   | 1116  | 8984   | 3625   | 616   | 4455  |         |         |
|                       | 2014 | Production (t)  | 78414           | 147 966 | 77392  | ///   | 69052  | 12308 | 99066  | 39970  | 6798  | 49122 |         |         |
|                       |      | Superficie (ha) | 7 451           | 14 060  | 6 685  | ///   | 6431   | 1170  | 9413   | 3798   | 646   | 4668  |         |         |
|                       | 2015 | Production (t)  | 80644           | 152 173 | 85131  | ///   | 71124  | 12658 | 101882 | 41107  | 6991  | 50519 |         |         |
|                       |      | Superficie (ha) | 663             | 23      | ///    | 65    | 29     | 1162  | 4289   | 8467   | 20    | 374   |         |         |
| <b>Pomme de terre</b> | 2013 | Production (t)  | 4804,87         | 726     | ///    | 961   | 804    | 17268 | 63733  | 125807 | 303   | 5556  |         |         |
|                       |      | Superficie (ha) | 643             | 22      | ///    | 63    | 28     | 1127  | 4161   | 8214   | 20    | 363   |         |         |
|                       | 2014 | Production (t)  | 7570,66         | 857     | ///    | 963   | 828,12 | 17293 | 63823  | 123354 | 304   | 5564  |         |         |
|                       |      | Superficie (ha) | 988             | 34      | ///    | 96    | 43     | 1733  | 6394   | 12622  | 30    | 557   |         |         |
|                       | 2015 | Production (t)  | 8205,5          | 901     | ///    | 1019  | 870    | 18311 | 67579  | 243233 | 322   | 5892  |         |         |
|                       |      | Superficie (ha) |                 |         |        |       |        |       |        |        |       |       |         |         |

Source : MINADER/DESA t= tonnes ; ha = hectares



**Tableau 13. 7:** Superficie et Production des principales légumineuses de 2013 à 2015 par région

| Produits               | année |                 | Adamaoua | Centre | Est   | Extrême-Nord | Littoral | Nord   | Nord-Ouest | Ouest  | Sud | Sud-ouest | Cameroun |
|------------------------|-------|-----------------|----------|--------|-------|--------------|----------|--------|------------|--------|-----|-----------|----------|
| Niébé                  | 2013  | Superficie (ha) | 846      | 11 038 | ///   | 157 459      | 1747     | 126756 | 637,4      | 84,1   | /// | 1292      |          |
|                        |       | Production (t)  | 350,06   | 3100   | ///   | 82286        | 1158     | 52452  | 263,8      | 34,8   | /// | 534,7     |          |
|                        | 2014  | Superficie (ha) | 922      | 12 035 | ///   | 163 495      | 1905     | 138211 | 695,0      | 91,7   | /// | 1409      |          |
|                        |       | Production (t)  | 355,26   | 2802   | ///   | 80550        | 750      | 53230  | 267,7      | 35,3   | /// | 542,6     |          |
|                        | 2015  | Superficie (ha) | 1 070    | 13 962 | ///   | 184 473      | 2210     | 160338 | 806,3      | 106,4  | /// | 1634      |          |
|                        |       | Production (t)  | 178      | 2740   | ///   | 88298        | 544      | 55103  | 277,1      | 36,6   | /// | 561,7     |          |
| Haricot                | 2013  | Superficie (ha) | 3 163    | 2299   | 934   | 37 741       | 11276,3  | 13532  | 93290      | 90302  | 208 | 7285      | 260030,3 |
|                        |       | Production (t)  | 5952     | 3167   | 1169  | 41593        | 13179    | 16348  | 119535     | 120248 | 590 | 9242      | 331023   |
|                        | 2014  | Superficie (ha) | 3 283    | 2386   | 970   | 39 172       | 11703,9  | 14045  | 96828      | 93727  | 212 | 7561      | 269887,9 |
|                        |       | Production (t)  | 6296     | 3275   | 1208  | 43007        | 13478    | 16904  | 123599     | 124336 | 610 | 9557      | 342270   |
|                        | 2015  | Superficie (ha) | 3 493    | 2539   | 1 032 | 41 671       | 12450,4  | 14941  | 103004     | 99705  | 219 | 8043      | 287097,4 |
|                        |       | Production (t)  | 6785     | 3475   | 1282  | 45638        | 13789    | 17938  | 131161     | 131943 | 648 | 10141     | 362800   |
| Pois pambar (Voandzou) | 2013  | Superficie (ha) | ///      | 1 741  | 517   | 20 776       | 3391     | 1435   | 4763       | 517    | /// | ///       |          |
|                        |       | Production (t)  | ///      | 847    | ///   | 17803        | 705      | 1713   | 5687,5     | 253,42 | /// | ///       |          |
|                        | 2014  | Superficie (ha) | ///      | 932    | 277   | 11 123       | 1815     | 768    | 2550       | 277    | /// | ///       |          |
|                        |       | Production (t)  | ///      | 709    | ///   | 4809         | 530      | 1771   | 5880,4     | 275,8  | /// | ///       |          |
|                        | 2015  | Superficie (ha) | ///      | 1 669  | 496   | 19 926       | 3252     | 1376   | 4568       | 496    | /// | ///       |          |
|                        |       | Production (t)  | ///      | 709    | ///   | 14365        | 386      | 2037   | 6763,1     | 307,6  | /// | ///       |          |

Source : MINADER/DESA ; t= tonnes ; ha = hectares

**Tableau 13. 8:** Superficie et Production des principaux fruits et légumes de 2013 à 2015 par région

| Produits  | année |                 | Adamaoua | Centre  | Est    | Extrême-Nord | Littoral | Nord | Nord-Ouest | Ouest  | Sud     | Sud-ouest | Cameroun |
|-----------|-------|-----------------|----------|---------|--------|--------------|----------|------|------------|--------|---------|-----------|----------|
| Ananas    | 2013  | Superficie (ha) | 52       | 3 417   | 298,8  | ///          | 2201,7   | ///  | 16         | 73     | 36      | 73,7      |          |
|           |       | Production (t)  | 14897    | 94570   | 1162   | ///          | 49392    | ///  | 21488      | 11320  | 9074    | 9744,4    |          |
|           | 2014  | Superficie (ha) | 70       | 4 588   | 401,3  | ///          | 2957,0   | ///  | 21         | 98     | 48      | 99,0      |          |
|           |       | Production (t)  | 29207    | 104 027 | 1051   | ///          | 52667    | ///  | 42129      | 22648  | 18154   | 12451,2   |          |
|           | 2015  | Superficie (ha) | 74       | 4 842   | 423,5  | ///          | 3120,5   | ///  | 22         | 104    | 51      | 104,4     |          |
|           |       | Production (t)  | 29353    | 114 430 | 1177   | ///          | 52667    | ///  | 42339      | 23617  | 18931   | 13534     |          |
| Pastèques | 2013  | Superficie (ha) | ///      | 899     | 64     | ///          | 821      | ///  | 81         | 1550   | 2       | 14        |          |
|           |       | Production (t)  | ///      | 17 920  | 1274   | ///          | 17560    | ///  | 1620       | 30905  | 32      | 276       |          |
|           | 2014  | Superficie (ha) | ///      | 918     | 65     | ///          | 824      | ///  | 83         | 1583   | 2       | 14        |          |
|           |       | Production (t)  | ///      | 18 255  | 1298   | ///          | 17909    | ///  | 1650       | 31482  | 33      | 281       |          |
|           | 2015  | Superficie (ha) | ///      | 957     | 68     | ///          | 829      | ///  | 86         | 1650   | 2       | 15        |          |
|           |       | Production (t)  | ///      | 19228   | 1367   | ///          | 17969    | ///  | 1738       | 33160  | 35      | 296       |          |
| Tomate    | 2013  | Superficie (ha) | 5 909    | 13 420  | 579    | 151,8        | 167,2    | ///  | 4319,6     | 48708  | 800,0   | 141,2     |          |
|           |       | Production (t)  | 73916,3  | 167 874 | 7247   | 1898,9       | 1360     | ///  | 54033,4    | 609277 | 10006,6 | 1766,2    |          |
|           | 2014  | Superficie (ha) | 6 077    | 13 802  | 596    | 156,1        | 171,9    | ///  | 4442,3     | 50091  | 822,7   | 145,2     |          |
|           |       | Production (t)  | 75690,4  | 171 903 | 7308,4 | 1944,4       | 1456     | ///  | 55330,2    | 623899 | 10246,8 | 1808,6    |          |
|           | 2015  | Superficie (ha) | 6 560    | 14 899  | 643    | 168,5        | 185,6    | ///  | 4795,5     | 54073  | 888,1   | 156,7     |          |
|           |       | Production (t)  | 81352,9  | 184 764 | 7893,1 | 2089,9       | 1501     | ///  | 59469,5    | 670574 | 11013,3 | 1943,9    |          |

|               |      |                 |        |         |        |        |      |       |       |       |        |      |          |
|---------------|------|-----------------|--------|---------|--------|--------|------|-------|-------|-------|--------|------|----------|
| <b>Piment</b> | 2013 | Superficie (ha) | 380    | 4 984   | 368,9  | 1 443  | 339  | 27    | 1544  | 7934  | 654    | 2053 | 19726,9  |
|               |      | Production (t)  | 277,2  | 10 557  | 781    | 3055   | 630  | 57    | 3270  | 16804 | 1386   | 4349 | 41166,2  |
|               | 2014 | Superficie (ha) | 420    | 5 503   | 407,2  | 1 593  | 374  | 30    | 1705  | 8759  | 722    | 2267 | 21780,2  |
|               |      | Production (t)  | 576,96 | 11507   | 1176,8 | 3330   | 888  | 62    | 3564  | 18316 | 1510   | 4741 | 45671,76 |
|               | 2015 | Superficie (ha) | 481    | 6 307   | 466,7  | 1 825  | 428  | 34    | 1954  | 10039 | 828    | 2598 | 24960,7  |
|               |      | Production (t)  | 197    | 13424   | 1271   | 3885   | 900  | 73    | 4158  | 21368 | 1762   | 5530 | 52568    |
| <b>Gombo</b>  | 2013 | Superficie (ha) | 3 353  | 5 841,1 | 92     | 23 256 | 3407 | 74    | 12567 | 7790  | 1870,4 | 6099 | 64349,5  |
|               |      | Production (t)  | 6005   | 4170,9  | 157    | 30589  | 2897 | 285   | 11506 | 10877 | 7016   | ///  |          |
|               | 2014 | Superficie (ha) | 3 395  | 5 913,8 | 94     | 23 546 | 3450 | 74    | 12723 | 7965  | 1893,7 | 6175 | 65229,5  |
|               |      | Production (t)  | 6076   | 4220,5  | 159    | 30953  | 2932 | 288   | 11643 | 11007 | 7099   | ///  |          |
|               | 2015 | Superficie (ha) | 3 485  | 6 071,0 | 96     | 24 172 | 3541 | 76    | 13061 | 8246  | 1944,0 | 6339 | 67031    |
|               |      | Production (t)  | 6234   | 4330,2  | 163    | 31758  | 3008 | 296   | 11945 | 11293 | 7284   | 2967 | 79278,2  |
| <b>Oignon</b> | 2013 | Superficie (ha) | 59     | 650     | 23     | 12 432 | 35   | 2420  | 223   | 1483  | 61     | 26   | 17412    |
|               |      | Production (t)  | 726    | 5702    | 285    | 103202 | 3688 | 85345 | 318   | 18147 | 745    | 318  | 218476   |
|               | 2014 | Superficie (ha) | 83     | 914     | 33     | 17 482 | 49   | 3403  | 313   | 2085  | 86     | 37   | 24485    |
|               |      | Production (t)  | 724    | 3600    | 284    | 181639 | 4000 | 87542 | 317   | 18086 | 743    | 317  | 297252   |
|               | 2015 | Superficie (ha) | 87     | 953     | 34     | 18 230 | 52   | 3549  | 327   | 2175  | 89     | 38   | 25534    |
|               |      | Production (t)  | 848    | 3840    | 333    | 177570 | 5120 | 89831 | 371   | 21182 | 870    | 371  | 300336   |

|                                     |      |                 |          |        |          |       |       |     |        |         |         |       |
|-------------------------------------|------|-----------------|----------|--------|----------|-------|-------|-----|--------|---------|---------|-------|
| <b>Concombre /graines de courge</b> | 2013 | Superficie (ha) | 27 642   | 60 154 | 31 639   | 3 507 | 20515 | /// | 5826   | 1734    | 29838   | 31555 |
|                                     |      | Production (t)  | 34930,6  | 65817  | 27374,64 | ///   | 37140 | /// | 10401  | 1774,62 | 9687,82 | 24715 |
|                                     | 2014 | Superficie (ha) | 30 942   | 67 335 | 35 416   | 3 926 | 22964 | /// | 6521   | 1941    | 33400   | 35322 |
|                                     |      | Production (t)  | 37441,88 | 68613  | 31863,2  | ///   | 39840 | /// | 14991  | 2042,5  | 11150,1 | 28445 |
|                                     | 2015 | Superficie (ha) | 34 158   | 74 335 | 39 097   | 4 334 | 25351 | /// | 7199   | 2143    | 36872   | 38993 |
|                                     |      | Production (t)  | 42375    | 71847  | 34412    | ///   | 43543 | /// | 18902  | 2271    | 12397   | 29492 |
| <b>Gingembre</b>                    | 2013 | Superficie (ha) | ///      | 24     | ///      | ///   | 3510  | /// | 1488,0 | 427,7   | 5,4     | 156,5 |
|                                     |      | Production (t)  | ///      | 193,44 | ///      | ///   | 30184 | /// | 12401  | 5241    | 75      | 1564  |
|                                     | 2014 | Superficie (ha) | ///      | 24     | ///      | ///   | 3461  | /// | 1467,6 | 421,9   | 6,0     | 154,3 |
|                                     |      | Production (t)  | ///      | 197,70 | ///      | ///   | 30848 | /// | 12674  | 5357    | 77      | 1583  |
|                                     | 2015 | Superficie (ha) | ///      | 25     | ///      | ///   | 3634  | /// | 1540,5 | 442,8   | 6,5     | 162,0 |
|                                     |      | Production (t)  | ///      | 214,71 | ///      | ///   | 33501 | /// | 13764  | 5818    | 83      | 1624  |

Source : MINADER/DESA t= tonnes ; ha = hectares

**Tableau 13. 9:** Superficie et Production de bananes de 2013 à 2015 par région

| Produit                | Année |                 | Adamaoua | Centre    | Est     | Extrême-Nord | Littoral | Nord | Nord-Ouest | Ouest  | Sud    | Sud-ouest |
|------------------------|-------|-----------------|----------|-----------|---------|--------------|----------|------|------------|--------|--------|-----------|
| <b>Banane plantain</b> | 2013  | Superficie (ha) | 1 461    | 71 113    | 76 864  | ///          | 40534    | 43   | 20732      | 17429  | 50060  | 15852     |
|                        |       | Production (t)  | 19232    | 1 099 063 | 1018313 | ///          | 491310   | ///  | 269520     | 174529 | 863553 | 231171    |

|                     |      |                 |       |           |         |     |        |      |        |        |         |        |
|---------------------|------|-----------------|-------|-----------|---------|-----|--------|------|--------|--------|---------|--------|
|                     | 2014 | Superficie (ha) | 1 555 | 75 694    | 81 815  | /// | 43144  | 45   | 23387  | 18551  | 53284   | 16873  |
|                     |      | Production (t)  | 6952  | 1 189 795 | 1100388 | /// | 534990 | ///  | 317355 | 188352 | 891586  | 241647 |
|                     | 2015 | Superficie (ha) | 1 614 | 78 572    | 84 926  | /// | 44785  | 47   | 23329  | 19257  | 55310   | 17515  |
|                     |      | Production (t)  | 16377 | 1 254 840 | 1155454 | /// | 572439 | ///  | 316577 | 203435 | 914246  | 243977 |
| <b>Banane douce</b> | 2013 | Superficie (ha) | 117   | 23 900    | 10 085  | /// | 9241   | 22   | 2292   | 3770   | 8669,8  | 8330   |
|                     |      | Production (t)  | 1399  | 402 798   | 123221  | /// | 207003 | 4230 | 43911  | 65654  | 99471,8 | 130838 |
|                     | 2014 | Superficie (ha) | 117   | 23 885    | 10 079  | /// | 9236   | 22   | 2290   | 3768   | 8664,2  | 8325   |
|                     |      | Production (t)  | 1385  | 429 455   | 83205   | /// | 210934 | 4230 | 43467  | 65654  | 98467,4 | 130838 |
|                     | 2015 | Superficie (ha) | 120   | 24 450    | 10 317  | /// | 9454   | 22   | 2344   | 3857   | 8869,3  | 8522   |
|                     |      | Production (t)  | 1404  | 430 876   | 90694   | /// | 215153 | 4230 | 44085  | 65654  | 99866   | 130838 |

Source : MINADER/DESA t= tonnes ; ha = hectares

**Tableau 13. 10:** Superficie et Production d'huiles brutes et tourteaux de 2013 à 2015 par région

| Produit               | Année |                 | Adamaoua | Centre  | Est   | Extrême-Nord | Littoral | Nord | Nord-Ouest | Ouest | Sud   | Sud-ouest |
|-----------------------|-------|-----------------|----------|---------|-------|--------------|----------|------|------------|-------|-------|-----------|
| <b>Huile de palme</b> | 2013  | Superficie (ha) | ///      | 62 302  | 3 004 | ///          | 21579    | ///  | 14209      | 2236  | 4707  | 43713     |
|                       |       | Production (t)  | 127,785  | 62301,9 | 7883  | ///          | 83975    | ///  | 37285      | 5869  | 12351 | 114707    |
|                       | 2014  | Superficie (ha) | ///      | 71 032  | 3 182 | ///          | 22857    | ///  | 15050      | 2369  | 4986  | 46302     |
|                       |       | Production (t)  | 456,83   | 71032   | 8197  | ///          | 86089    | ///  | 38774      | 6103  | 12845 | 119289    |
|                       | 2015  | Superficie (ha) | ///      | 82 206  | 3 345 | ///          | 24031    | ///  | 15823      | 2491  | 5242  | 48680     |
|                       |       | Production (t)  | 388      | 82206   | 8418  | ///          | 91254    | ///  | 39818      | 6267  | 13190 | 122498    |

Source : MINADER/DESA t= tonnes ; ha = hectares

**Tableau 13. 11:** Superficie et Production d'oléagineux de 2013 à 2015 par région

| Produit  | Année |                 | Adamaoua | Centre | Est      | Extrême-Nord | Littoral | Nord   | Nord-Ouest | Ouest  | Sud    | Sud-ouest | Cameroun |
|----------|-------|-----------------|----------|--------|----------|--------------|----------|--------|------------|--------|--------|-----------|----------|
| Arachide | 2013  | Superficie (ha) | 11 063   | 41 073 | 89 347   | 52 677       | 2865     | 110525 | 5434       | 6609   | 19031  | 15523     | 354 147  |
|          |       | Production (t)  | 14846    | 88071  | 111990   | 84422        | 5452     | 242097 | 7001,7     | 42627  | 6835   | 6926      | 610 268  |
|          | 2014  | Superficie (ha) | 10 491   | 38 950 | 84 728   | 54 309       | 2717     | 104812 | 5153       | 6267   | 18047  | 14721     | 340 195  |
|          |       | Production (t)  | 18781    | 72922  | 119138,1 | 82659        | 5495     | 254201 | 6370,8     | 7998   | 4134   | 6926      | 578 625  |
|          | 2015  | Superficie (ha) | 11 039   | 40 982 | 89 150   | 61 626       | 2859     | 110282 | 5422       | 6594   | 18989  | 15489     | 362 432  |
|          |       | Production (t)  | 13495    | 70572  | 134478   | 70857        | 5518     | 266912 | 1950,3     | 32659  | 5365   | 6926      | 608 732  |
| Soja     | 2013  | Superficie (ha) | 113      | 2 002  | ///      | 303,3        | 1901     | 280    | 1207,5     | 2670   | 29     | 90,2      |          |
|          |       | Production (t)  | 822,67   | 1535   | ///      | 477,9        | 1903     | 441    | 1902,8     | 4207   | 45     | 142,1     |          |
|          | 2014  | Superficie (ha) | 128      | 2 263  | ///      | 343,0        | 2149     | 317    | 1365,4     | 3019   | 33     | 102,0     |          |
|          |       | Production (t)  | 2154,07  | 1489   | ///      | 490,9        | 1919     | 453    | 1954,6     | 4322   | 47     | 146,0     |          |
|          | 2015  | Superficie (ha) | 210      | 3 734  | ///      | 565,8        | 3546     | 523    | 2252,8     | 4981   | 54     | 168,2     |          |
|          |       | Production (t)  | 2124     | 1458   | 8374     | 498,6        | 1920     | 460    | 1985,1     | 4389   | 47     | 148,3     |          |
| Sésames  | 2013  | Superficie (ha) | 1 952    | 4 574  | 9 364    | 14 399       | ///      | 5321   | ///        | 2709   | 2114   | ///       |          |
|          |       | Production (t)  | 2800,4   | 2756   | 13436,5  | 20662        | ///      | 7636   | ///        | 3886,9 | 3033,2 | ///       |          |
|          | 2014  | Superficie (ha) | 2 095    | 4 909  | 10 051   | 15 457       | ///      | 5712   | ///        | 2908   | 2269   | ///       |          |
|          |       | Production (t)  | 3106,9   | 2198   | 12236    | 22923        | ///      | 8471   | ///        | 4312,2 | 3365,1 | ///       |          |
|          | 2015  | Superficie (ha) | 2 314    | 5 422  | 11 101   | 17 070       | ///      | 6308   | ///        | 3211   | 2506   | ///       |          |
|          |       | Production (t)  | 3378,7   | 2146   | 12970    | 24928        | ///      | 9212   | ///        | 4689,5 | 3659,5 | ///       |          |

Source : MINADER/DESA t= tonnes ; ha = hectares

**Tableau 13. 12:** Evolution des produits industriels d'origine agricole entre 2011 et 2015

| PRODUITS             |                                  | 2011    | 2012    | 2013    | 2014    | 2015*   |
|----------------------|----------------------------------|---------|---------|---------|---------|---------|
| CACAO                | Production (tonnes)              | 246 120 | 250 000 | 275 000 | 281 196 | 308753  |
|                      | Exportation (tonnes)             | 190 214 | 173 794 | 192 836 | 192 637 | 265306  |
|                      | Cours mondiaux (en FCFA/KG)      | 1 695   | 1 356   | 1 386   | 1 732   | 1756    |
| CAFE ARABICA         | Production (tonnes)              | 8 563   | 10 000  | 7000    | 8 020   | 6504    |
|                      | Exportation (tonnes)             | 2 441   | 5 148   | 2228    | 2 434   | 2004    |
|                      | Cours mondiaux (en FCFA/KG)      | 3 993   | 2 748   | 2 070   | 2 975   | 2227    |
| CAFE ROBUSTA         | Production (tonnes)              | 38 256  | 42 000  | 31 127  | 37 115  | 27094   |
|                      | Exportation (tonnes)             | 28 383  | 36 436  | 19 280  | 28 171  | 31163   |
|                      | Cours mondiaux (en FCFA/KG)      | 1 702   | 1 622   | 1 483   | 1 553   | 1391    |
| CAOUTCHOUC           | Production (tonnes)              | 50 983  | 46 318  | 49 013  | 51 559  | 46920   |
|                      | Exportation (tonnes)             | 36 792  | 42 851  | 54 068  | 57 150  | 48902   |
|                      | Cours mondiaux (en FCFA/KG)      | 2 125   | 1 479   | 1 216   | 812     | 1391    |
| COTON GRAINE         | Production (tonnes)              | 185 000 | 227 000 | 237 665 | 274 286 | 289994  |
| COTON FIBRE          | Production (tonnes)              | 61 392  | 82 124  | 88 854  | 98 375  | 107585  |
|                      | Exportation (tonnes)             | 55 742  | 76 173  | 91 532  | 90 854  | 119075  |
|                      | Cours mondiaux (en FCFA/KG)      | 1 528   | 878     | 868     | 799     | 920     |
| BANANE D'EXPORTATION | Production (tonnes)              | 296 110 | 285 789 | 280 000 | 343 616 | 363029  |
|                      | Exportation (tonnes)             | 267 278 | 231 802 | 261 808 | 265 276 | 2863436 |
|                      | Cours mondiaux (en FCFA/KG)      | 539     | -       | 569     | 554     | ///     |
| HUILE DE PALME       | Production industrielle (tonnes) | 135 215 | 99 238  | 121 534 | 127 321 | 140212  |
|                      | Production artisanale (tonnes)   | 354076  | 265570  | 199187  | 211138  | 227755  |

Sources : MINADER, MINFI/DAE, WEO, \*estimations sur la production

**Tableau 13. 13:** Production des principales cultures vivrières entre 2011 et 2015 (en tonnes)

| LIBELLES                          | 2011      | 2012      | 2013      | 2014      | 2015*     |
|-----------------------------------|-----------|-----------|-----------|-----------|-----------|
| <b>Céréales</b>                   |           |           |           |           |           |
| Maïs                              | 1 572 067 | 1 810 300 | 1 948 019 | 2 062 952 | 2 148 679 |
| Riz paddy                         | 174 089   | 181 817   | 189 890   | 201 090   | 252 980   |
| Mil/Sorgho                        | 1 240 970 | 1 425 895 | 1 638 377 | 1 735 040 | 1 911 139 |
| <b>Racines et tubercules</b>      |           |           |           |           |           |
| Manioc                            | 4 082 903 | 4 287 177 | 4 501 671 | 4 600 707 | 4 990 707 |
| Macabo/Taro                       | 1 568 804 | 1 614 103 | 1 660 710 | 1 697 245 | 1 757 249 |
| Igname                            | 517 069   | 598 459   | 559 366   | 571 672   | 587 926   |
| Patate douce                      | 307 955   | 338 135   | 347 490   | 355 135   | 374 851   |
| Pomme de terre                    | 196 687   | 210 015   | 224 246   | 224 562   | 237 779   |
| <b>Bananes, Fruits et Légumes</b> |           |           |           |           |           |
| Banane plantain                   | 3 425 757 | 3 569 318 | 3 718 895 | 3 834 180 | 3 916 063 |
| Banane douce                      | 1 394 675 | 1 471 006 | 1 551 517 | 1 664 777 | 1 791 494 |
| Oignon                            | 184 032   | 198 024   | 213 080   | 212 360   | ///       |
| Tomate                            | 853 060   | 889 795   | 928 110   | 950 385   | ///       |
| Piment                            | 33 310    | 37 307    | 41 784    | 45 543    | 53 132    |
| Pastèque                          | 46 113    | 50 108    | 54 449    | 55 466    | 58 423    |
| Mangue                            | 4 082 902 | 4 368 705 | 4 674 514 | 5 001 730 | 5 351 850 |
| Gombo                             | 63 533    | 69 060    | 75 068    | 75 960    | 77 935    |
| Gingembe                          | 40 531    | 44 989    | 49 940    | 51 039    | 55 428    |
| Haricots                          | 366 463   | 347 324   | 329 185   | 340 377   | 361 140   |
| Arachides                         | 564 230   | 643 222   | 711 946   | 736 862   | 772 230   |

Source : Loi de Finances 2016 ; MINADER \*données provisoires