

REPUBLIQUE DU CAMEROUN
Paix – Travail – Patrie

INSTITUT NATIONAL DE LA
STATISTIQUE



REPUBLIC OF CAMEROON
Peace – Work – Fatherland

NATIONAL INSTITUTE OF
STATISTICS

INDICE DU CHIFFRE D’AFFAIRES DANS LE SECTEUR TERTIAIRE

NOTE DE CONJONCTURE

pour le 1^{er} trimestre 2017

Table de matières

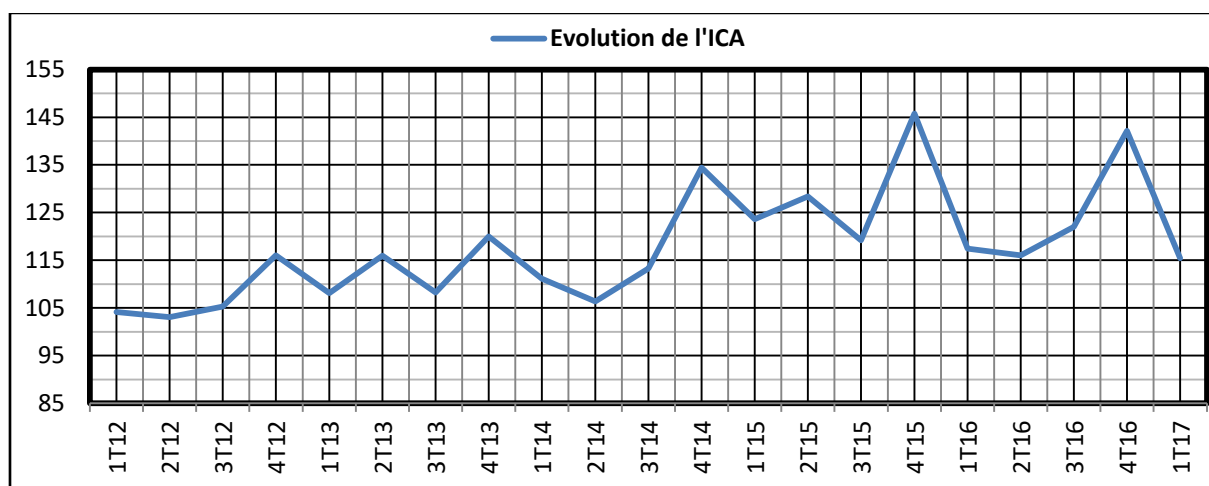
<i>Evolution de l'activité au 1^{er} trimestre 2017</i>	3
✓ <i>SITUATION GLOBALE DE L'ACTIVITÉ DANS LE TERTIAIRE</i>	3
✓ <i>SITUATION DE L'ACTIVITÉ PAR SOUS SECTEUR</i>	3
✓ Commerce : Relative baisse de l'activité dans le secteur.....	3
✓ Hôtellerie et restauration : légère hausse de l'activité.....	4
✓ Transport : repli de l'activité.....	4
✓ Information et télécommunication : relative baisse.....	4
✓ Services immobiliers : repli de l'activité dans le secteur.....	5
✓ Services financiers : léger ralentissement de l'activité.....	5
✓ Services fournis aux entreprises : forte amélioration de l'activité.....	5
✓ Services de santé et d'action sociale : amélioration de l'activité.....	6
✓ Autres services : très forte baisse de l'activité.....	6
<i>TABLEAU 1 : SERIE DE L'INDICE SUR LE CHIFFRE D'AFFAIRE DANS LE TERTIAIRE (ICA)</i>	7

Evolution de l'activité au 1^{er} trimestre 2017

✓ SITUATION GLOBALE DE L'ACTIVITÉ DANS LE TERTIAIRE

Baisse de l'activité au 1^{er} trimestre 2017

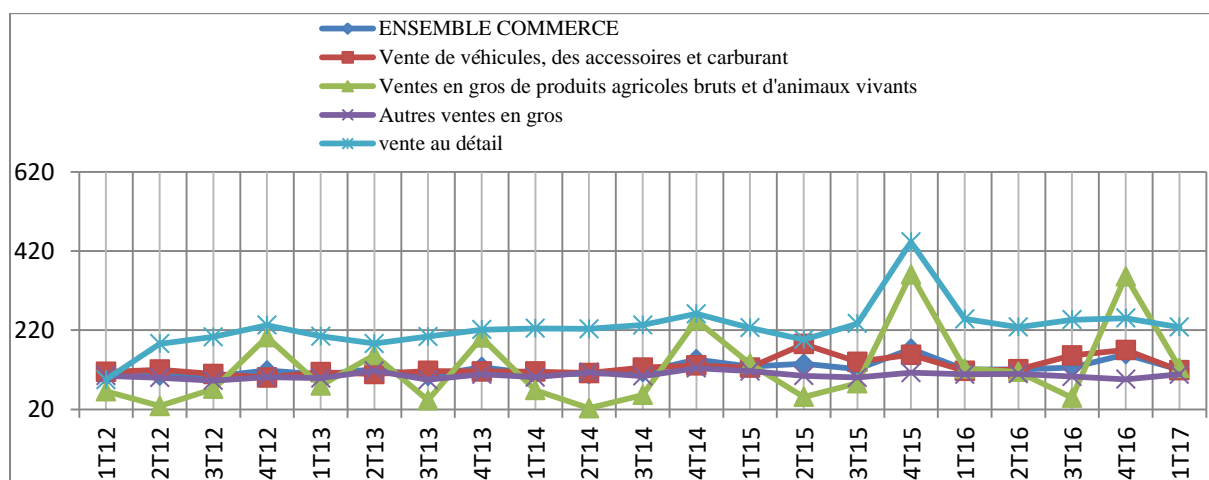
Au premier trimestre 2017, l'activité dans le tertiaire a été en baisse. L'indice Global du chiffre d'affaires a enregistré **une légère baisse de près de 2,11% par rapport au même trimestre de l'année précédente**. Cette baisse est principalement liée au repli de l'activité dans les sous-secteurs « services immobiliers » (-19,12%) ; « autres services » (-19,16%) et « transport et entreposage » (-10,83%).



✓ SITUATION DE L'ACTIVITÉ PAR SOUS SECTEUR

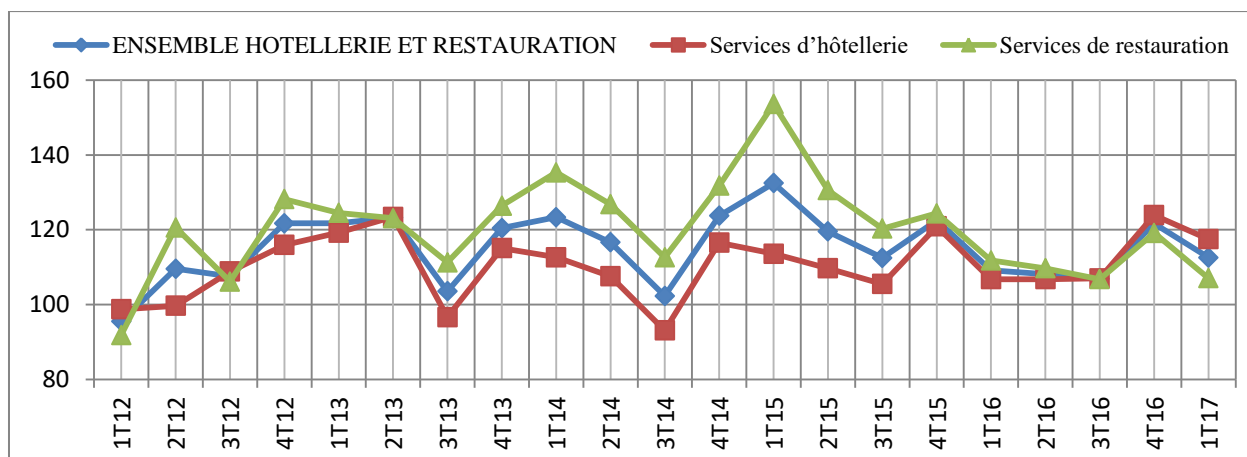
✓ Commerce : Relative baisse de l'activité dans le secteur

De façon globale au premier trimestre 2017, on observe une baisse des ventes en gros de produits agricoles bruts et d'animaux vivants (-9,04%) et des ventes au détail de (-8,19%) par rapport au même trimestre de l'année précédente.



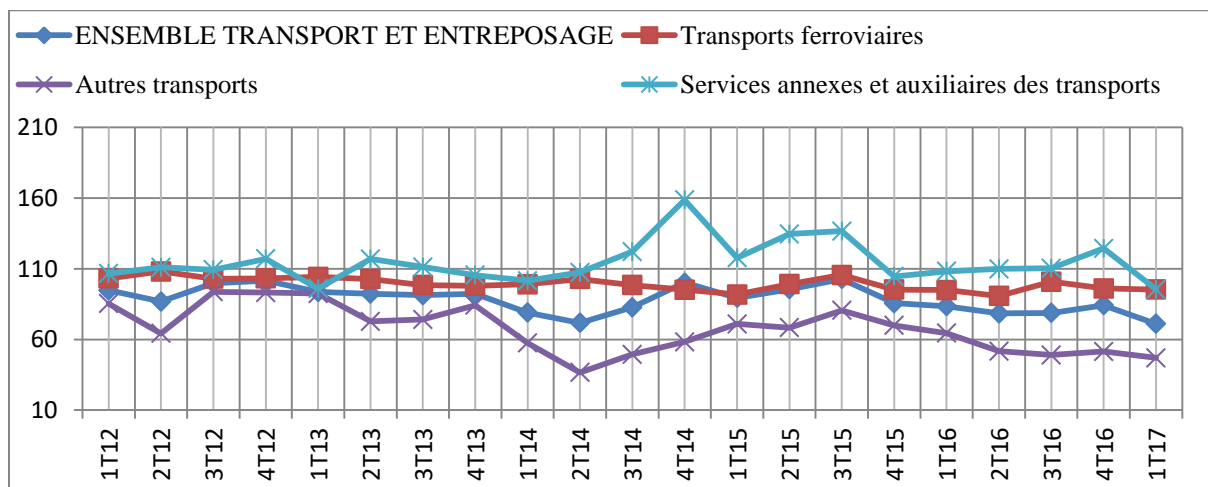
✓ **Hôtellerie et restauration : légère hausse de l'activité**

L'activité hôtelière a connu une légère hausse au premier trimestre 2017 en glissement annuel (+3,15%). En effet, la fréquentation des hôtels a progressé de 10,05 points.



✓ **Transport : repli de l'activité**

Le secteur des transports a connu en glissement annuel une baisse de 10,83% de son chiffre d'affaires. Cette baisse d'activité est essentiellement imputable à la baisse des recettes dans les secteurs des « autres types de transports » (-27,26%), du « transport ferroviaire passagers » (-13,22%) et des « services annexes et auxiliaires des transports » (-3,11%).

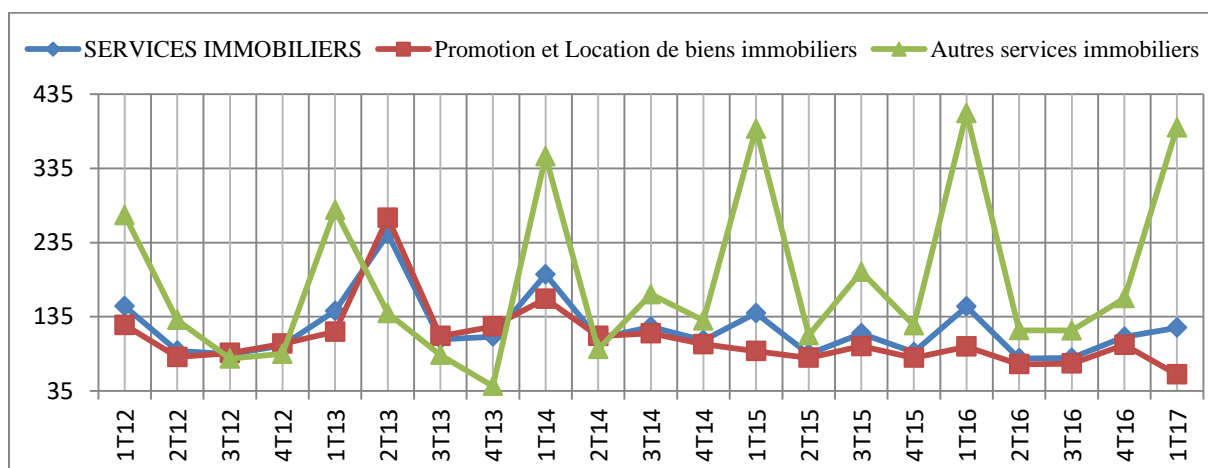


✓ **Information et télécommunication : relative baisse**

L'indice des « services d'information et de communication » a connu une légère baisse de -1,50% en glissement annuel. Ainsi, la forte baisse du chiffre d'affaire au niveau des « services de production de film de cinéma, vidéo et d'émission de télévision, enregistrement de son et de musique » (-75,94%) et des « services d'informations » (66,75%) a été atténuée par la hausse du chiffre d'affaire au niveau des « services de programmation, consultation et autres services rattachés à l'informatique » (59,68%), du « service d'édition » (26,97%) et des « services démission et de diffusion » (26,97%).

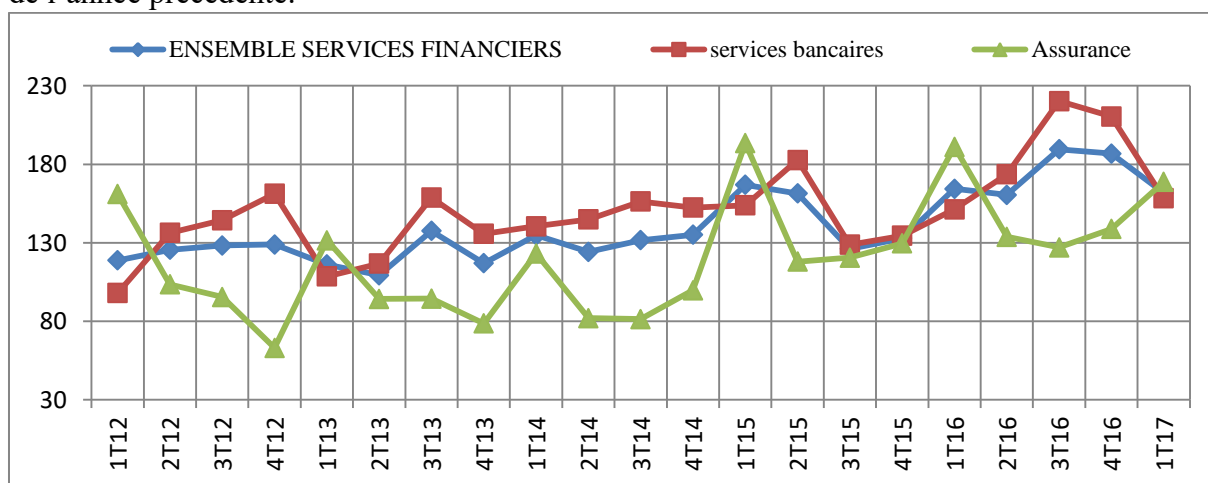
✓ Services immobiliers : repli de l'activité dans le secteur

Le premier trimestre 2017 est marqué par une baisse du chiffre d'affaires de cette branche (-19,12%) en glissement annuel. Cette baisse est principalement due à une chute du chiffre d'affaires des services « promotion et location de biens immobiliers » (-39,61%) comparativement au même trimestre de l'année précédente.



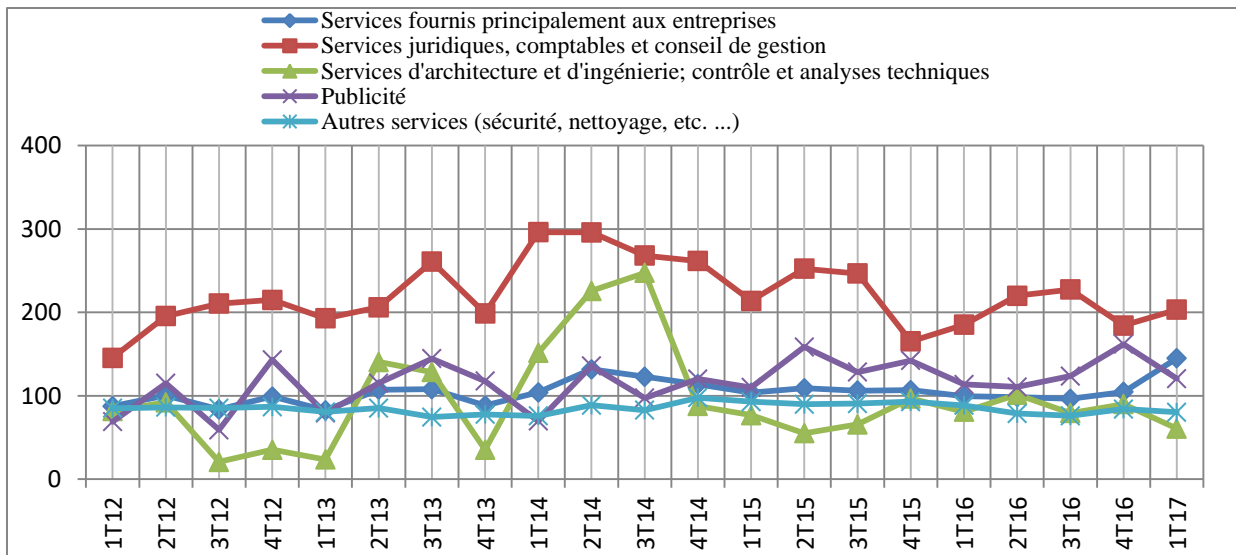
✓ Services financiers : léger ralentissement de l'activité

En glissement annuel, on note une relative baisse de l'ordre de -1,60% imputable à la baisse du chiffre d'affaire des « assurances » (-11,71%) comparativement au même trimestre de l'année précédente.



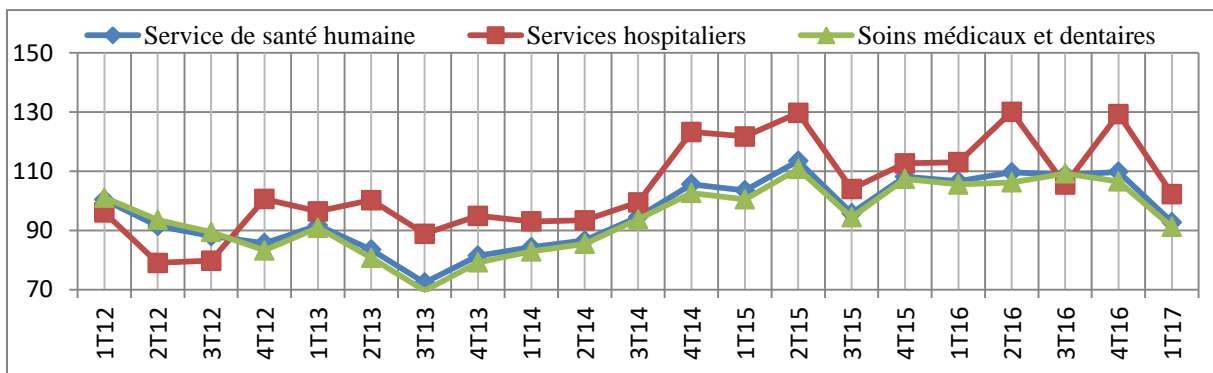
✓ Services fournis aux entreprises : forte amélioration de l'activité

On observe dans l'ensemble une forte amélioration de l'activité (45,79%), au premier trimestre 2017 par rapport au même trimestre de l'année précédente. Cette augmentation est imputable à la forte augmentation du chiffre d'affaire des services « Publicité » malgré la baisse des recettes des « services d'architecture et d'ingénierie; contrôle et analyses techniques » (-24,77%).



✓ **Services de santé et d'action sociale : amélioration de l'activité**

Le chiffre d'affaire des soins de santé a connu une augmentation de 22,71% ce trimestre par rapport au même trimestre l'année précédente. En effet, on note en glissement annuel une hausse de l'ordre de 25,73% dans les services « soins médicaux et dentaires » et une hausse des « services hospitaliers» (5,69%).



✓ **Autres services : très forte baisse de l'activité**

En glissement annuel, le chiffre d'affaire des « Autres services » a connu un recul de l'activité de 19,16%. Cette diminution est tributaire de la baisse du chiffre d'affaire des services récréatifs, culturels et sportifs (-19,89%) et des services personnels (-4,50%).

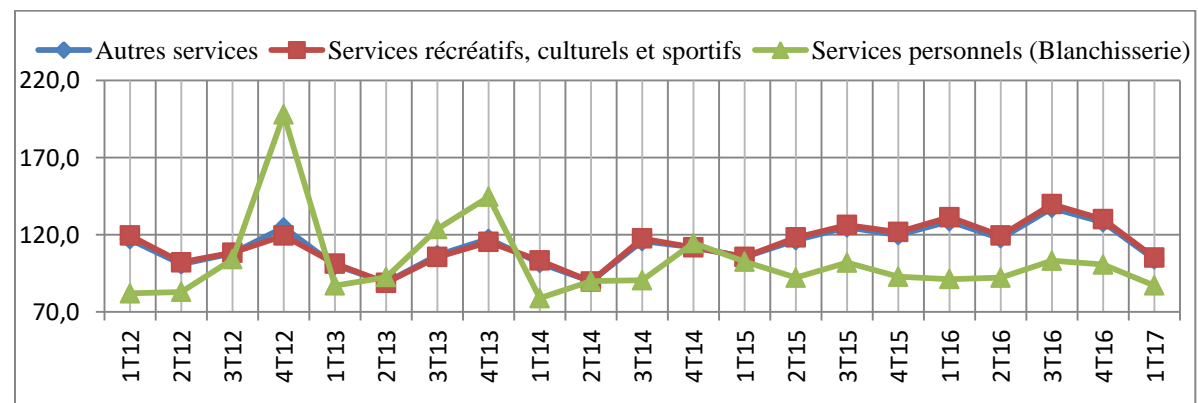
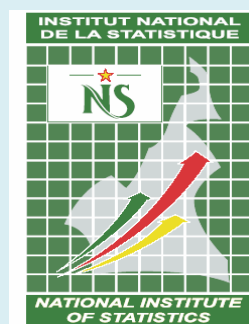


TABLEAU 1 : SERIE DE L'INDICE SUR LE CHIFFRE D'AFFAIRE DANS LE TERTIAIRE (ICA)

		Pondérations	Indice 4T14	Indice 2014	Indice 1T15	Indice 2T15	Indice 3T15	Indice 4T15	Indice 2015	Indice 1T16	Indice 2T16	Indice 3T16	Indice 4T16	Indice 2016	Indice 1T17	Glissement annuel (%) t	Glissement annuel (%) t-2
32	VENTE EN GROS ET DETAIL	5642,0	146,1	119,9	127,6	135,1	121,2	172,7	139,2	120,6	120,7	125,6	159,0	131,5	119,0	-1,33	-5,50
32001	Vente de véhicules, des accessoires et carburant	2185,8	130,6	120,8	125,3	184,8	139,8	158,0	152,0	117,3	121,1	156,2	169,8	141,1	118,6	1,14	-6,43
32002	Ventes en gros de produits agricoles bruts et d'animaux vivants	574,1	244,6	98,0	135,4	51,5	85,9	360,7	158,4	122,9	114,4	49,5	356,0	160,7	111,8	-9,04	-9,23
32003	Autres ventes en gros	2587,6	124,3	110,7	116,7	104,7	100,3	112,7	108,6	108,4	109,5	102,9	95,8	104,1	108,6	0,15	-7,08
32004	Ventes au détail	294,5	261,3	235,5	226,0	196,2	236,5	442,7	275,4	248,4	227,6	246,4	250,4	243,2	227,9	-8,24	9,87
33	REPARATION ET ENTRETIEN DES VEHICULES ET MOTOCYCLES	10,0	86,4	82,9	82,4	86,3	80,4	74,1	80,8	78,0	82,7	70,6	79,5	77,7	75,2	-3,51	-5,41
34	SERVICES D'HOTELLERIE ET DE RESTAURATION	115,5	123,7	116,5	132,4	119,5	112,5	122,5	121,7	109,1	108,1	106,9	121,6	111,4	112,6	3,15	-17,60
34001	Services d'hôtellerie	61,0	116,5	107,4	113,6	109,7	105,5	120,9	112,4	106,8	106,8	107,0	123,9	111,1	117,5	10,05	-6,01
34002	Services de restauration	54,5	131,8	126,6	153,6	130,6	120,3	124,4	132,2	111,8	109,7	106,8	119,1	111,8	107,0	-4,24	-27,21
35	TRANSPORT ET ENTREPOSAGE	1695,4	91,0	81,1	89,4	95,6	102,8	85,6	93,3	83,5	78,4	78,8	84,2	81,2	74,5	-10,83	-6,62
35001	Transports ferroviaires	194,4	95,2	98,9	91,8	99,1	105,6	95,2	97,9	94,9	90,8	100,9	96,1	95,7	95,2	0,37	3,35
350010	<i>Transport ferroviaire passagers</i>	31,9	91,9	84,2	81,4	85,7	105,8	95,3	92,1	89,3	87,5	105,1	86,7	92,2	77,5	-13,22	9,71
350010	<i>Transport ferroviaire marchandises</i>	162,5	95,8	101,7	93,9	101,7	105,6	95,2	99,1	96,0	91,4	100,0	98,0	96,4	98,7	2,85	2,27
35003	Autres transports routiers de voyageurs	25,8	38,0	38,1	31,4	28,9	29,7	32,6	30,6	29,0	31,9	42,2	39,3	35,6	32,0	10,07	-7,43
35004	Transports routiers de marchandises	56,7	84,6	73,2	44,0	66,9	72,5	83,4	66,7	46,5	64,2	80,2	65,3	64,1	48,1	3,45	5,72
35005	Autres transports	764,5	58,2	50,4	70,9	68,4	80,6	70,0	72,5	64,5	51,7	48,9	51,5	54,2	46,9	-27,26	-9,07
35006	Services annexes et auxiliaires des transports	617,9	133,5	116,1	117,7	134,6	136,6	104,6	123,4	108,2	109,9	110,4	124,4	113,2	104,8	-3,11	-8,10
35007	Services des postes et de courrier	36,1	81,5	78,3	96,7	76,4	79,4	82,2	83,7	99,2	92,2	74,1	85,1	87,7	98,1	-1,04	2,50
36	SERVICES D'INFORMATION ET DE COMMUNICATION	1468,2	133,8	133,0	125,7	126,1	128,7	127,7	127,1	120,0	119,8	123,9	124,6	122,1	118,2	-1,50	-4,61
36001	Service d'édition	27,4	112,1	72,6	73,2	75,0	91,3	92,1	82,9	42,5	46,8	79,5	90,7	64,9	59,0	38,98	-41,94
36002	Service de production de film de cinéma, vidéo et d'émission de télévision, enregistrement de son et de musique	11,8	19,8	21,1	27,7	26,6	17,6	37,3	27,3	41,7	46,7	26,0	29,3	35,9	10,0	-75,94	50,66
36003	Services d'émission et diffusion	6,8	69,5	100,6	61,7	47,1	36,3	55,9	50,2	55,9	45,4	51,7	101,0	63,5	70,9	26,97	-9,49
36004	Services de télécommunications (y compris Call-box)	1414,2	136,0	135,9	128,3	128,2	131,3	129,6	129,4	122,4	122,5	126,4	126,3	124,4	121,0	-1,20	-4,59

36005	Services de programmation, consultation et autres services rattachés à l'informatique	3,5	120,6	112,5	65,6	293,3	72,2	56,6	121,9	43,1	164,9	93,7	288,0	147,4	68,8	59,68	-34,38
36006	Service d'Informations (Base de données, hébergement de site, portail internet, Agence de presse, etc.)	4,5	83,4	78,5	121,1	98,4	80,8	223,0	130,8	249,8	63,9	61,0	73,2	112,0	83,1	-66,75	106,33
37	SERVICES FINANCIERS	823,7	140,1	140,4	166,9	161,3	126,1	132,8	146,8	164,4	160,5	154,0	163,6	160,6	161,7	-1,60	-1,50
37001	Services d'intermédiation monétaire et financière	552,5	153,3	148,7	153,8	182,7	128,8	134,4	149,9	151,2	173,6	167,2	175,7	167,0	158,3	4,67	-1,68
37002	Assurance (sauf sécurité sociale)	271,2	113,4	123,6	193,5	117,9	120,5	129,6	140,4	191,1	133,8	127,0	138,8	147,7	168,7	-11,71	-1,22
38	SERVICES IMMOBILIERS	23,7	103,4	130,8	139,9	84,9	112,5	87,1	106,1	148,6	78,9	79,4	107,9	103,7	120,2	-19,12	6,18
38001	Promotion et Location de biens immobiliers	19,6	97,9	119,7	88,7	79,7	95,4	79,6	85,9	94,8	71,1	71,8	97,2	83,7	57,2	-39,61	6,83
38002	Autres services immobiliers	4,0	129,9	184,4	388,3	110,1	195,4	123,5	204,3	409,6	116,8	116,5	160,0	200,7	425,5	3,89	5,47
39	SERVICES PERSONNELS, SCIENTIFIQUES ET TECHNIQUES	127,0	113,8	118,1	103,6	109,1	106,2	106,8	106,4	99,4	98,6	96,3	104,7	99,8	144,9	45,79	-4,07
39003	Services fournis principalement aux entreprises	127,0	113,8	118,1	103,6	109,1	106,2	106,8	106,4	99,4	98,6	96,3	104,7	99,8	144,9	45,79	-4,07
390030 01	Services juridiques, comptables et conseil de gestion	10,9	261,6	280,4	213,7	252,4	246,6	165,3	219,5	185,1	220,0	227,5	184,4	204,3	203,2	9,75	-13,38
390030 02	Services d'architecture et d'ingénierie; contrôle et analyses techniques	17,0	87,9	178,1	76,9	55,1	65,7	96,8	73,6	80,8	101,3	79,4	90,0	87,9	60,8	-24,77	5,04
390030 03	Publicité	18,3	120,1	105,8	110,1	158,5	128,5	142,3	134,8	113,6	110,6	123,6	161,8	127,4	473,7	316,90	3,20
390030 04	Services divers fournis principalement aux entreprises (y compris sécurité, nettoyage, etc. ...)	80,8	97,8	86,3	92,9	89,9	90,7	92,9	91,6	88,5	78,8	76,0	84,1	81,9	80,3	-9,22	-4,71
42	SERVICES DE SANTE ET D'ACTION SOCIALE	26,6	105,6	92,8	103,5	113,5	95,8	108,1	105,2	106,6	109,6	108,7	109,8	108,7	130,8	22,71	2,96
42001	Services de santé humaine	26,6	105,6	92,8	103,5	113,5	95,8	108,1	105,2	106,6	109,6	108,7	109,8	108,7	130,8	22,71	2,96
420010 01	Services hospitaliers	3,8	123,3	102,3	121,7	129,7	104,0	112,7	117,0	113,0	130,1	105,5	129,3	119,5	119,5	5,69	-7,14
420010 02	Soins médicaux et dentaires; Autres services de santé humaine	22,8	102,6	91,2	100,5	110,8	94,4	107,4	103,3	105,5	106,2	109,3	106,5	106,9	132,7	25,73	4,99
43	AUTRES SERVICES	67,9	112,0	104,8	105,5	116,5	124,7	119,8	116,6	128,7	117,7	137,4	128,1	127,9	104,0	-19,16	22,04
43004	Services récréatifs, culturels et sportifs	63,3	111,8	105,6	105,7	118,3	126,4	121,8	118,0	131,4	119,5	139,8	130,0	130,2	105,3	-19,89	24,34
43005	Services personnels (Blanchisserie)	4,5	114,6	93,5	102,6	92,2	102,0	92,8	97,4	91,2	92,2	103,2	100,7	96,8	87,1	-4,50	-11,08
	INDICE GLOBAL	10000,0	133,3	116,7	123,6	128,4	119,2	145,8	129,3	117,5	116,0	119,0	140,0	123,1	115,0	-2,11	-4,98



BP : 134 Yaoundé Tél : (+237) 22 22 04 45 / 22 22 54 21 Fax : (+237) 22 23 24 37 -

Site Web: www.statistics-cameroon.org

**UNE PUBLICATION DU DEPARTEMENT DES STATISTIQUES
ECONOMIQUES**