

REPUBLIQUE DU CAMEROUN  
Paix – Travail – Patrie

-----  
INSTITUT NATIONAL DE LA  
STATISTIQUE



REPUBLIC OF CAMEROON  
Peace – Work – Fatherland

-----  
NATIONAL INSTITUTE OF  
STATISTICS

# **INDICE DU CHIFFRE D’AFFAIRES DANS LE SECTEUR TERTIAIRE**

***NOTE DE CONJONCTURE***

***pour le 3<sup>ème</sup> trimestre 2017***

## Table de matières

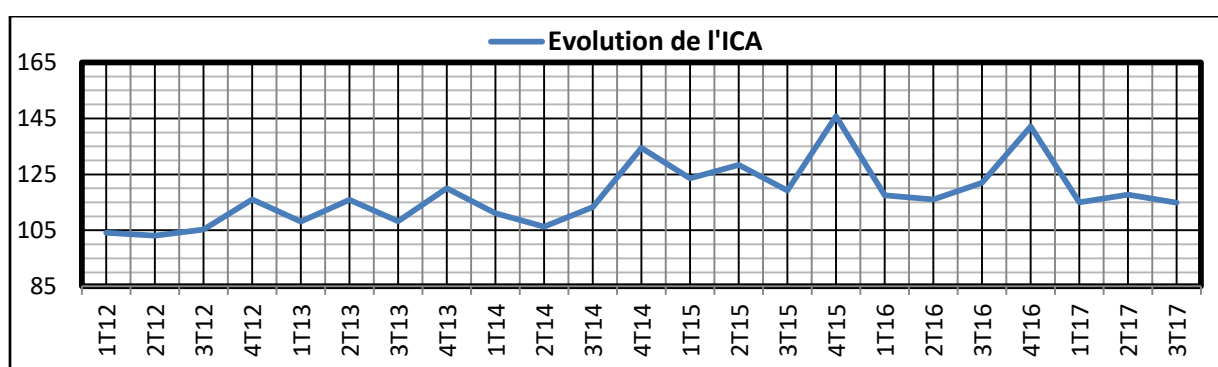
<i>Evolution de l'activité au 3<sup>ème</sup> trimestre 2017</i> .....	3
✓ <i>SITUATION GLOBALE DE L'ACTIVITÉ DANS LE TERTIAIRE</i> .....	3
✓ <i>SITUATION DE L'ACTIVITÉ PAR SOUS SECTEUR</i> .....	3
✓ Commerce : Très légère baisse de l'activité dans le secteur .....	3
✓ Hôtellerie et restauration : très légère baisse de l'activité.....	3
✓ Transport : repli important de l'activité .....	4
✓ Information et télécommunication : très légère baisse .....	4
✓ Services immobiliers : hausse de l'activité dans le secteur.....	4
✓ Services financiers : légère hausse de l'activité .....	5
✓ Services fournis aux entreprises : forte détérioration de l'activité.....	5
✓ Services de santé et d'action sociale : relative stabilité de l'activité .....	6
✓ Autres services : très légère baisse de l'activité .....	6
<i>TABLEAU 1 : SERIE DE L'INDICE SUR LE CHIFFRE D'AFFAIRE DANS LE TERTIAIRE (ICA)</i> .....	7

## Evolution de l'activité au 3<sup>ème</sup> trimestre 2017

### ✓ SITUATION GLOBALE DE L'ACTIVITÉ DANS LE TERTIAIRE

#### Légère baisse de l'activité au 3<sup>ème</sup> trimestre 2017

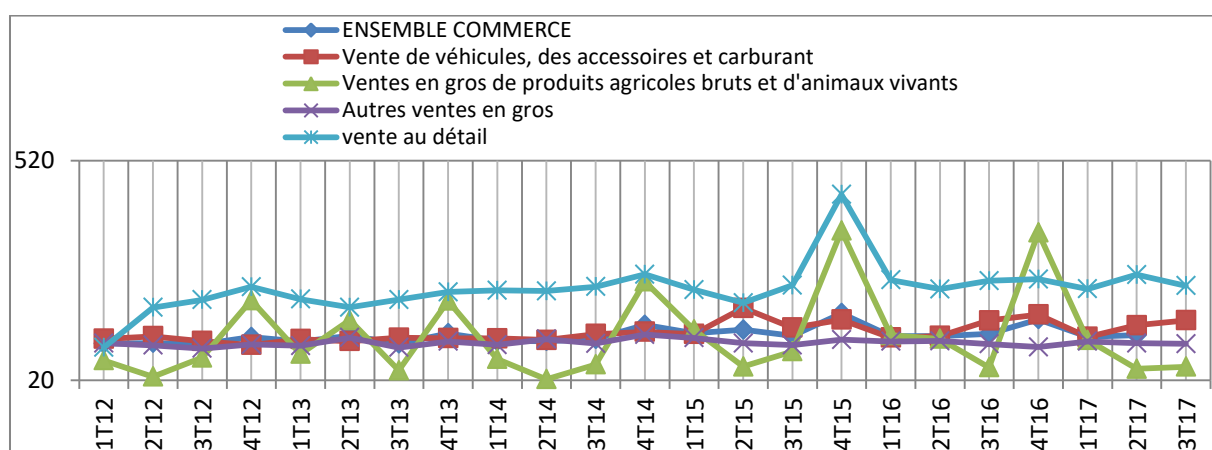
Au troisième trimestre 2017, l'activité dans le tertiaire enregistre **une légère baisse** car l'Indice Global du chiffre d'affaires de ce secteur **diminue de 4,46%** comparativement au même trimestre l'année précédente. Cette baisse résulte principalement de la baisse de l'activité dans les sous-secteurs « transport et entreposage » (-36,24%) et « services personnels, scientifiques et techniques » (-26,91%).



### ✓ SITUATION DE L'ACTIVITÉ PAR SOUS SECTEUR

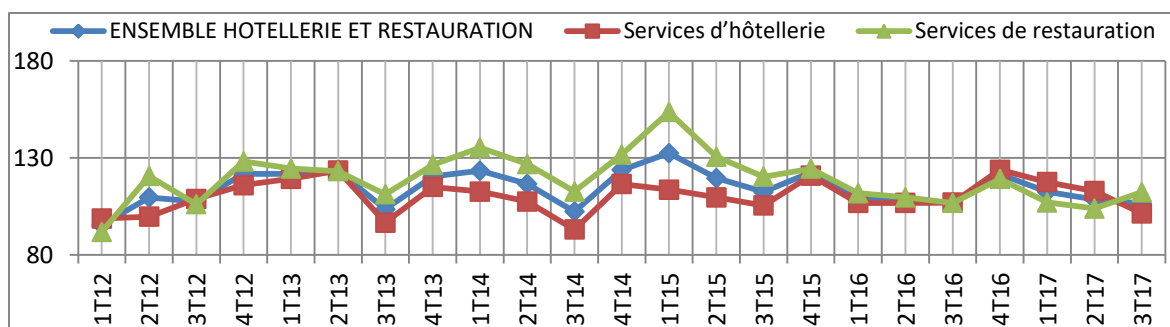
#### ✓ Commerce : Très légère baisse de l'activité dans le secteur

De façon globale au troisième trimestre 2017, les activités commerciales n'ont pas beaucoup évoluées (-0,84%) bien qu'on enregistre une très légère baisse du chiffre d'affaires des entreprises exerçant dans les sous-secteurs « ventes au détail » (-8,26%) et « ventes en gros de produits agricoles bruts et d'animaux vivants » (-3,46%).



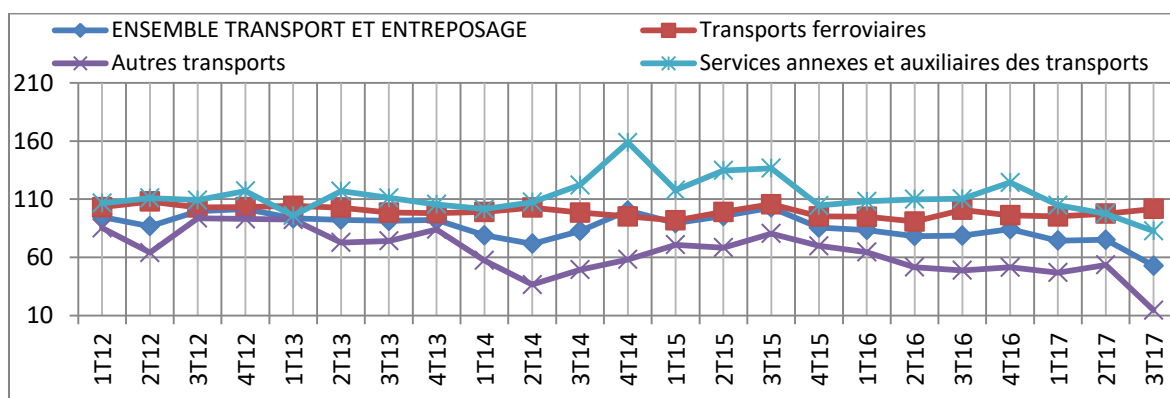
#### ✓ Hôtellerie et restauration : très légère baisse de l'activité

L'activité hôtelière a connu une légère baisse au troisième trimestre 2017 en glissement annuel (-0,34%). En effet, la fréquentation des hôtels a diminué de 5,22 points tandis que celle de la restauration a progressé de 5,14 points.



### ✓ Transport : repli important de l'activité

Le sous-secteur du « transport et de l'entreposage » a connu en glissement annuel une très forte baisse de 36,24% de son chiffre d'affaires. Cette forte diminution de l'activité est essentiellement imputable à la baisse des recettes dans les secteurs des « autres types de transports » (-75,02%), des « services annexes et auxiliaires des transports » (-25,12%) et des « transport routiers de marchandises » (-7,80%).

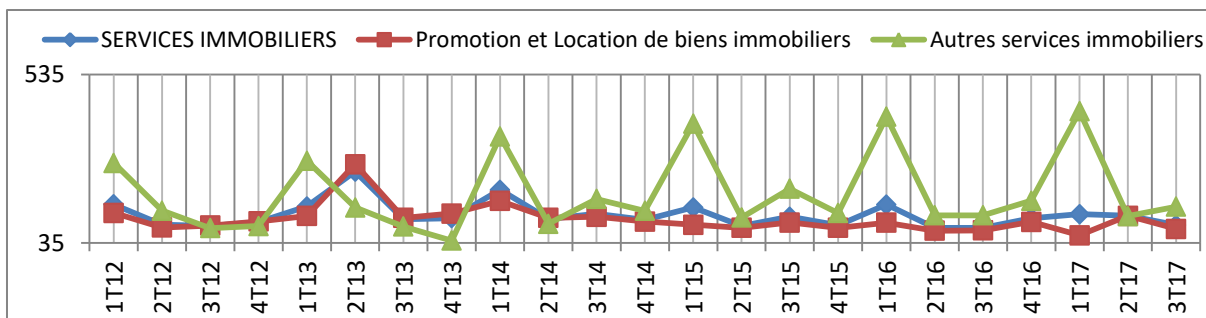


### ✓ Information et télécommunication : très légère baisse de l'activité

L'indice des « services d'information et de communication » a connu une légère baisse de 1,05% en glissement annuel. En effet, la très forte baisse des chiffres d'affaires au niveau des « services d'émission et de diffusion » (-36,62%) et des « services de production de film de cinéma, vidéo et d'émission de télévision, enregistrement de son et de musique » (-21,34%) a été atténuée par la forte hausse du chiffre d'affaires au niveau des « services de programmation, consultation et autres services rattachés à l'informatique » (+58,00%).

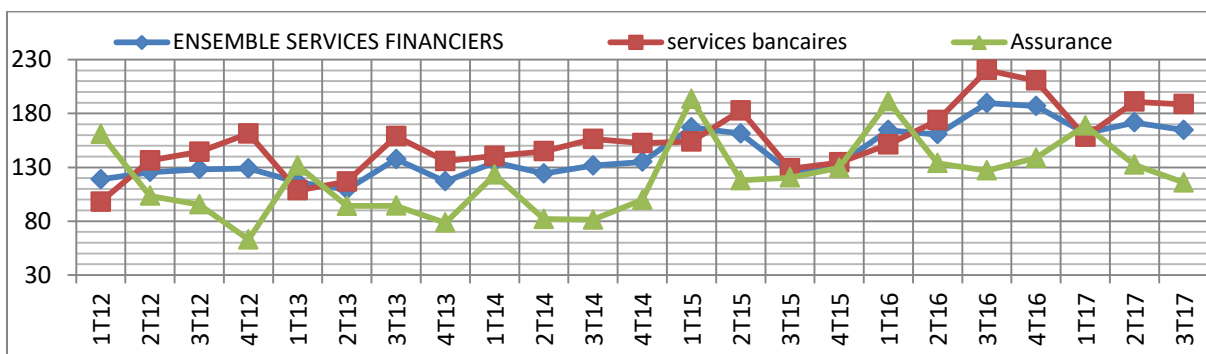
### ✓ Services immobiliers : hausse de l'activité dans le secteur

Le troisième trimestre 2017 est marqué par une hausse du chiffre d'affaires de cette branche (+10,31%) en glissement annuel. Cette hausse est principalement due à une hausse du chiffre d'affaires des « autres services immobiliers » (+22,09%) comparativement au même trimestre de l'année précédente.



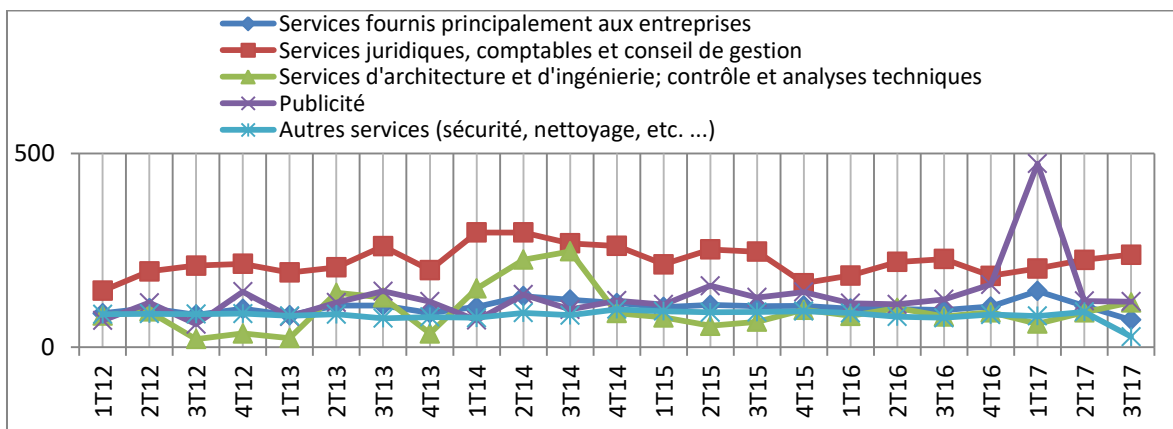
### ✓ Services financiers : légère hausse de l'activité

En glissement annuel, on note une relative hausse de l'ordre de +6,88% imputable à la hausse du chiffre d'affaires des « services d'intermédiation monétaire et financière » (+12,73%) atténuée par la baisse du sous-secteur « assurance » (-8,79%) comparativement au même trimestre de l'année précédente.



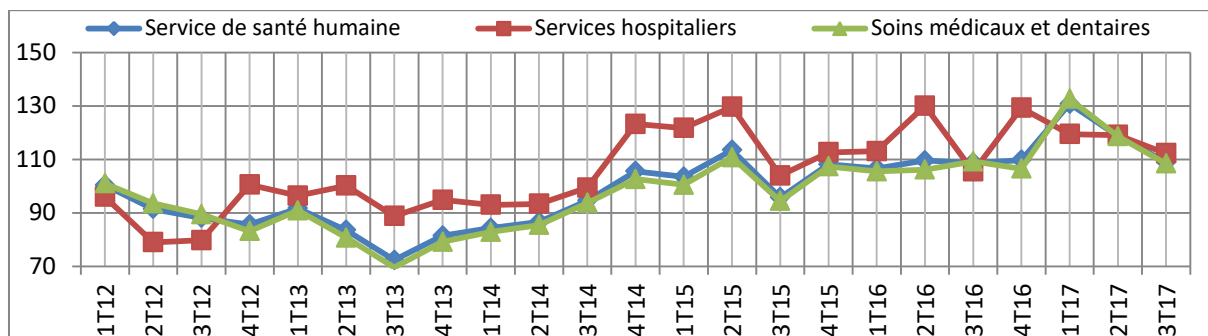
### ✓ Services fournis aux entreprises : forte détérioration de l'activité

On observe dans l'ensemble une forte détérioration de l'activité (-26,91%), au troisième trimestre 2017 par rapport au même trimestre de l'année précédente. Cette situation est imputable à la baisse du chiffre d'affaires des « services divers fournis principalement aux entreprises » (-63,95%) malgré la forte hausse du chiffre d'affaires des « services d'architecture et d'ingénierie, contrôle et analyses techniques » (+45,81%).



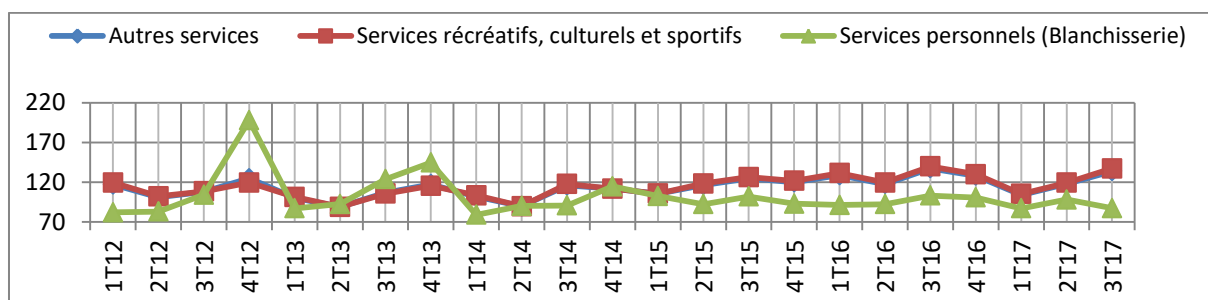
✓ **Services de santé et d'action sociale : relative stabilité de l'activité**

Le chiffre d'affaires des soins de santé a connu relative stabilité (+0,25%) de l'activité résultant de la légère hausse des « services hospitaliers » (+6,45%) atténuée par la baisse des « soins médicaux et dentaires ».



✓ **Autres services : très légère baisse de l'activité**

En glissement annuel, le chiffre d'affaires des « autres services » a connu une faible baisse de l'activité de 2,54%. Cette baisse résulte principalement de la baisse du chiffre d'affaires des « services personnels » (-15,49%).

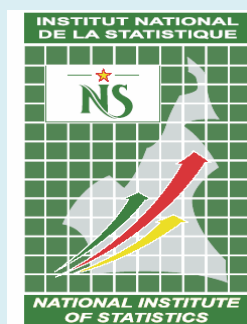


**TABEAU 1 : SERIE DE L'INDICE SUR LE CHIFFRE D'AFFAIRES DANS LE TERTIAIRE (ICA)**

		Pondérations	Indice 1T15	Indice 2T15	Indice 3T15	Indice 4T15	Indice 2015	Indice 1T16	Indice 2T16	Indice 3T16	Indice 4T16	Indice 2016	Indice 1T17	Indice 2T17	Indice 3T17	Glissement annuel (%) t-1
<b>32</b>	<b>VENTE EN GROS ET DETAIL</b>	<b>5642,03</b>	<b>127,96</b>	<b>135,30</b>	<b>121,50</b>	<b>172,68</b>	<b>139,36</b>	<b>120,87</b>	<b>121,58</b>	<b>126,48</b>	<b>160,40</b>	<b>132,33</b>	<b>122,03</b>	<b>124,77</b>	<b>125,42</b>	<b>-0,84</b>
32001	Vente de véhicules, des accessoires et carburant	2185,80	125,33	184,79	139,77	157,95	151,96	117,27	121,09	156,21	169,76	141,08	122,00	145,54	156,51	0,19
32002	Ventes en gros de produits agricoles bruts et d'animaux vivants	574,14	138,53	53,72	88,40	360,70	160,34	123,96	117,40	52,82	363,52	164,43	119,35	46,41	51,00	-3,46
32003	Autres ventes en gros	2587,60	116,67	104,67	100,32	112,67	108,58	108,72	109,51	102,91	95,76	104,22	109,10	111,75	103,15	0,23
32004	Ventes au détail	294,49	226,03	196,25	236,48	442,75	275,38	248,35	239,43	256,64	262,93	251,84	241,17	237,82	235,45	-8,26
<b>33</b>	<b>REPARATION ET ENTRETIEN DES VEHICULES ET MOTOCYCLES</b>	<b>9,95</b>	<b>82,42</b>	<b>86,30</b>	<b>80,40</b>	<b>74,07</b>	<b>80,80</b>	<b>77,96</b>	<b>82,70</b>	<b>70,62</b>	<b>79,54</b>	<b>77,71</b>	<b>75,22</b>	<b>74,46</b>	<b>67,46</b>	<b>-4,48</b>
<b>34</b>	<b>SERVICES D'HOTELLERIE ET DE RESTAURATION</b>	<b>115,49</b>	<b>132,44</b>	<b>119,53</b>	<b>112,46</b>	<b>122,54</b>	<b>121,74</b>	<b>109,13</b>	<b>108,14</b>	<b>106,88</b>	<b>121,64</b>	<b>111,45</b>	<b>112,29</b>	<b>108,63</b>	<b>106,52</b>	<b>-0,34</b>
34001	Services d'hôtellerie	61,04	113,58	109,67	105,49	120,90	112,41	106,76	106,76	106,97	123,88	111,09	116,96	112,88	101,39	-5,22
34002	Services de restauration	54,45	153,58	130,58	120,28	124,38	132,21	111,79	109,69	106,78	119,14	111,85	107,05	103,86	112,27	5,14
<b>35</b>	<b>TRANSPORT ET ENTREPOSAGE</b>	<b>1695,40</b>	<b>89,43</b>	<b>95,56</b>	<b>102,79</b>	<b>85,60</b>	<b>93,35</b>	<b>83,51</b>	<b>82,36</b>	<b>82,97</b>	<b>87,60</b>	<b>84,11</b>	<b>78,22</b>	<b>75,29</b>	<b>52,90</b>	<b>-36,24</b>
35001	Transports ferroviaires	194,39	91,82	99,11	105,61	95,23	97,94	94,90	90,76	100,87	96,12	95,66	95,25	97,55	101,66	0,78
35001001	Transport ferroviaire passagers	31,87	81,41	85,68	105,84	95,29	92,05	89,31	87,52	105,09	86,69	92,15	77,50	83,89	105,21	0,12
35001002	Transport ferroviaire marchandises	162,51	93,87	101,75	105,57	95,21	99,10	96,00	91,40	100,05	97,97	96,35	98,73	100,22	100,97	0,92
35003	Autres transports routiers de voyageurs	25,79	31,36	28,86	29,75	32,58	30,64	29,03	32,14	32,69	33,86	31,93	33,37	30,25	34,08	4,24
35004	Transports routiers de marchandises	56,73	43,98	66,86	72,50	83,36	66,68	46,49	64,21	80,23	65,34	64,07	49,58	66,73	73,97	-7,80
35005	Autres transports	764,51	70,95	68,37	80,56	69,96	72,46	64,51	60,55	58,74	59,18	60,74	54,91	53,57	14,67	-75,02
35006	Services annexes et auxiliaires des transports	617,88	117,73	134,61	136,60	104,55	123,37	108,19	109,90	110,37	124,41	113,22	104,99	97,33	82,64	-25,12
35007	Services des postes et de courrier	36,11	96,75	76,42	79,43	82,24	83,71	99,17	92,23	70,97	86,87	87,31	98,90	83,70	71,07	0,14
<b>36</b>	<b>SERVICES D'INFORMATION ET DE COMMUNICATION</b>	<b>1468,24</b>	<b>125,75</b>	<b>126,13</b>	<b>128,75</b>	<b>127,72</b>	<b>127,08</b>	<b>119,95</b>	<b>119,85</b>	<b>123,92</b>	<b>124,42</b>	<b>122,04</b>	<b>117,84</b>	<b>120,14</b>	<b>122,63</b>	<b>-1,05</b>
36001	Service d'édition	27,43	73,15	75,03	91,28	92,06	82,88	42,47	46,84	79,46	82,27	62,76	57,78	79,78	80,76	1,64
36002	Service de production de film de cinéma, vidéo et d'émission de télévision, enregistrement de son et de musique	11,83	27,71	26,62	17,58	37,27	27,29	41,74	46,70	26,01	29,28	35,93	10,04	11,37	20,46	-21,34
36003	Services d'émission et diffusion	6,84	61,72	47,07	36,33	55,86	50,24	55,86	45,40	51,67	101,05	63,49	70,92	70,08	32,75	-36,62
36004	Services de télécommunications (y compris	1414,17	128,31	128,20	131,29	129,61	129,35	122,43	122,48	126,44	126,32	124,42	120,65	122,07	124,99	-1,15

	Call-box)															
36005	Services de programmation, consultation et autres services rattachés à l'informatique	3,49	65,64	293,33	72,21	56,62	121,95	43,08	164,92	93,68	288,00	147,42	68,79	306,19	148,01	58,00
36006	Service d'Informations (Base de données, hébergement de site, portail internet, Agence de presse, etc.)	4,48	121,09	98,40	80,83	223,00	130,83	249,84	63,90	61,02	73,16	111,98	83,07	64,54	63,26	3,66
<b>37</b>	<b>SERVICES FINANCIERS</b>	<b>823,70</b>	<b>166,88</b>	<b>161,34</b>	<b>126,05</b>	<b>132,82</b>	<b>146,77</b>	<b>164,37</b>	<b>160,52</b>	<b>153,96</b>	<b>163,57</b>	<b>160,60</b>	<b>161,02</b>	<b>171,17</b>	<b>164,55</b>	<b>6,88</b>
37001	Services d'intermédiation monétaire et financière	552,47	153,83	182,67	128,79	134,41	149,92	151,24	173,65	167,19	175,74	166,95	157,23	190,82	188,47	12,73
37002	Assurance (sauf sécurité sociale)	271,23	193,47	117,88	120,49	129,57	140,35	191,11	133,77	127,02	138,77	147,67	168,73	131,15	115,85	-8,79
<b>38</b>	<b>SERVICES IMMOBILIERS</b>	<b>23,66</b>	<b>139,93</b>	<b>84,90</b>	<b>112,46</b>	<b>87,11</b>	<b>106,10</b>	<b>148,58</b>	<b>78,89</b>	<b>79,43</b>	<b>107,90</b>	<b>103,70</b>	<b>120,18</b>	<b>102,80</b>	<b>87,62</b>	<b>10,31</b>
38001	Promotion et Location de biens immobiliers	19,62	88,73	79,70	95,37	79,61	85,85	94,78	71,07	71,80	97,17	83,70	57,24	97,73	76,37	6,37
38002	Autres services immobiliers	4,04	388,32	110,09	195,40	123,54	204,34	409,56	116,81	116,46	160,00	200,71	425,49	127,43	142,18	22,09
<b>39</b>	<b>SERVICES PERSONNELS, SCIENTIFIQUES ET TECHNIQUES</b>	<b>127,05</b>	<b>103,62</b>	<b>109,13</b>	<b>106,21</b>	<b>106,77</b>	<b>106,43</b>	<b>99,41</b>	<b>98,57</b>	<b>96,35</b>	<b>104,75</b>	<b>99,77</b>	<b>94,88</b>	<b>105,98</b>	<b>70,42</b>	<b>-26,91</b>
39003	Services fournis principalement aux entreprises	127,05	103,62	109,13	106,21	106,77	106,43	99,41	98,57	96,35	104,75	99,77	94,88	105,98	70,42	-26,91
39003001	Services juridiques, comptables et conseil de gestion	10,94	213,74	252,40	246,65	165,26	219,51	185,15	219,95	227,54	184,36	204,25	203,21	225,58	238,93	5,00
39003002	Services d'architecture et d'ingénierie; contrôle et analyses techniques	16,99	76,90	55,09	65,70	96,78	73,62	80,77	101,33	79,43	90,04	87,89	60,77	84,31	115,81	45,81
39003003	Publicité	18,29	110,12	158,48	128,48	142,28	134,84	113,64	110,59	123,58	161,85	127,41	120,63	119,45	117,62	-4,82
39003004	Services divers fournis principalement aux entreprises (y compris sécurité, nettoyage, etc. ...)	80,83	92,87	89,93	90,68	92,93	91,60	88,50	78,85	75,99	84,14	81,87	81,56	91,30	27,39	-63,95
<b>42</b>	<b>SERVICES DE SANTE ET D'ACTION SOCIALE</b>	<b>26,63</b>	<b>103,52</b>	<b>113,46</b>	<b>95,78</b>	<b>108,14</b>	<b>105,23</b>	<b>106,58</b>	<b>109,59</b>	<b>108,72</b>	<b>109,76</b>	<b>108,66</b>	<b>106,75</b>	<b>118,68</b>	<b>108,99</b>	<b>0,25</b>
42001	Services de santé humaine	26,63	103,52	113,46	95,78	108,14	105,23	106,58	109,59	108,72	109,76	108,66	106,75	118,68	108,99	0,25
42001001	Services hospitaliers	3,79	121,74	129,68	103,97	112,67	117,01	113,04	130,06	105,48	129,30	119,47	122,87	119,09	112,29	6,45
42001002	Soins médicaux et dentaires; Autres services de santé humaine	22,84	100,50	110,78	94,42	107,39	103,27	105,51	106,20	109,25	106,52	106,87	104,07	118,61	108,44	-0,75
<b>43</b>	<b>AUTRES SERVICES</b>	<b>67,86</b>	<b>105,46</b>	<b>116,52</b>	<b>124,74</b>	<b>119,85</b>	<b>116,64</b>	<b>128,71</b>	<b>117,65</b>	<b>137,35</b>	<b>128,07</b>	<b>127,95</b>	<b>104,05</b>	<b>123,33</b>	<b>133,86</b>	<b>-2,54</b>
43004	Services récréatifs, culturels et sportifs	63,32	105,67	118,26	126,37	121,78	118,02	131,39	119,48	139,80	130,03	130,17	105,26	125,13	137,20	-1,86
43005	Services personnels (Blanchisserie)	4,53	102,60	92,19	101,97	92,82	97,40	91,24	92,19	103,24	100,71	96,84	87,13	98,18	87,24	-15,49
<b>INDICE GLOBAL</b>		<b>10000</b>	<b>123,82</b>	<b>128,49</b>	<b>119,36</b>	<b>145,79</b>	<b>129,36</b>	<b>117,61</b>	<b>117,24</b>	<b>120,24</b>	<b>141,32</b>	<b>124,11</b>	<b>116,53</b>	<b>118,97</b>	<b>114,89</b>	<b>-4,46</b>





BP : 134 Yaoundé Tél : (+237) 22 22 04 45 / 22 22 54 21 Fax : (+237) 22 23 24 37 -

Site Web: [www.statistics-cameroon.org](http://www.statistics-cameroon.org)

**UNE PUBLICATION DU DEPARTEMENT DES STATISTIQUES  
D'ENTREPRISES**